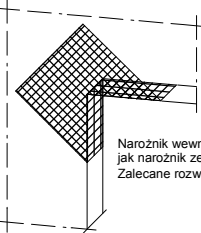


1. Sto-Sturzeckwinkel
2. Zbrojenie diagonalne;
Sto-Armierungspfeil
Paski siatki (min. 20x40cm)

Uwaga:

przy systemach grubowarstwowych zbrojenie diagonalne układać w górnej strefie

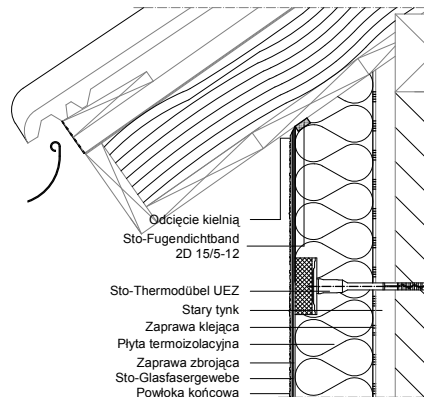
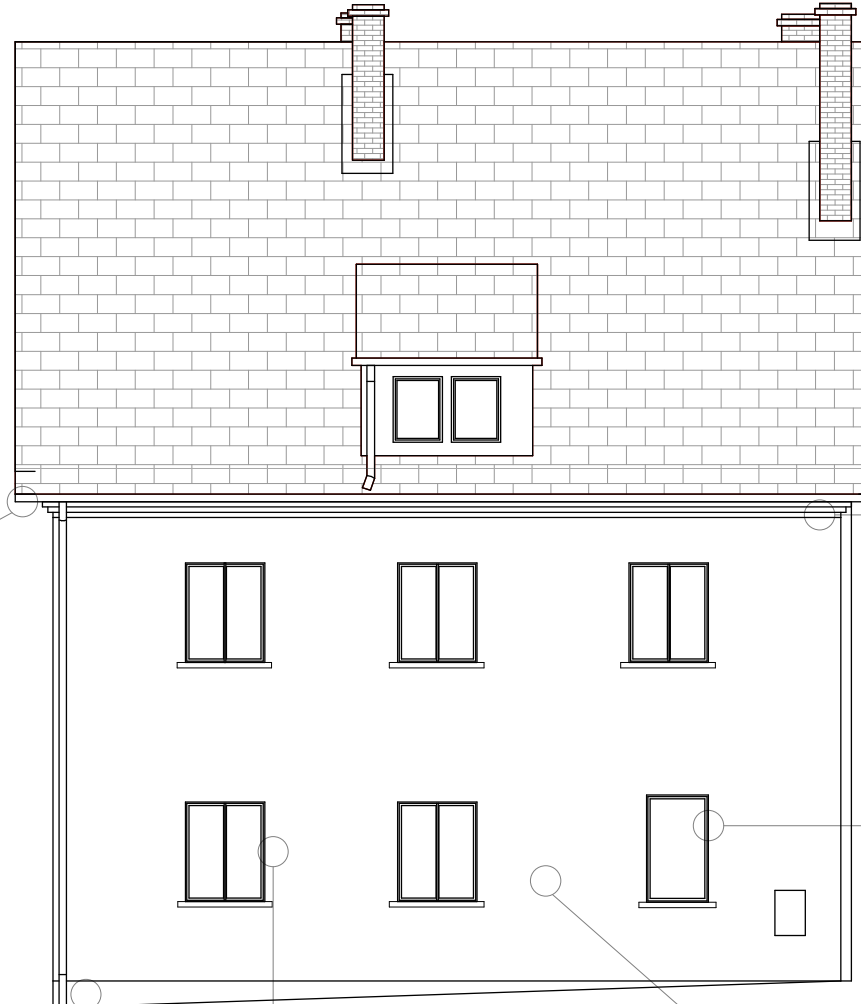
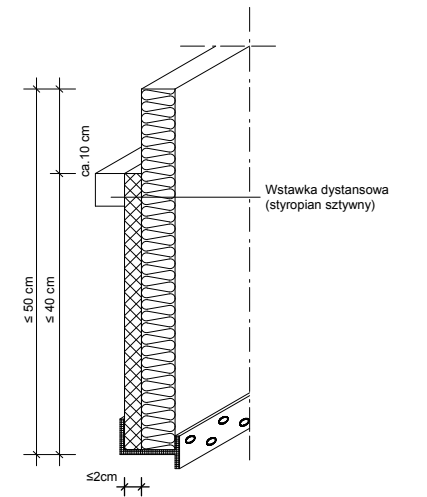
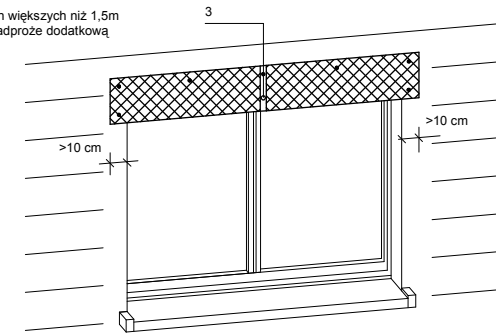
wzmocnienie naroży siatką
Płyty termoizolacyjne w narożach tworzą obramowanie.



Narożnik wewnętrzny musi być zbrojony jak narożnik zewnętrzny
Zalecane rozwiązanie: Sto-Sturzeckwinkel

3. Uwaga:

przy oknach większych niż 1,5m wstawić w nadprożu dodatkową konsolę

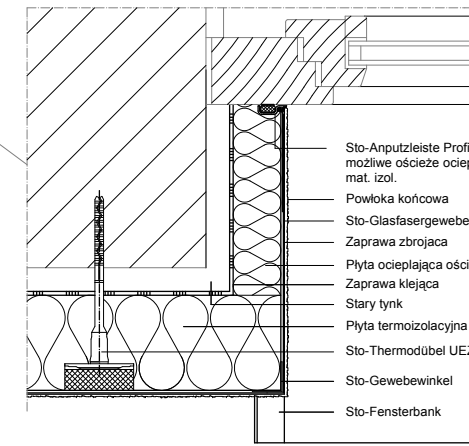
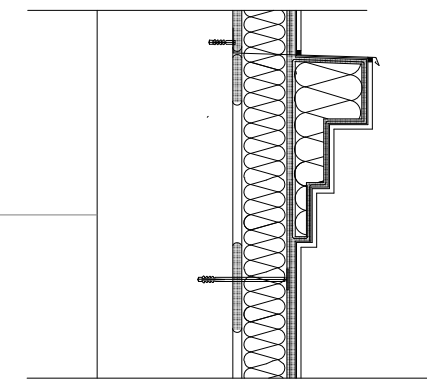
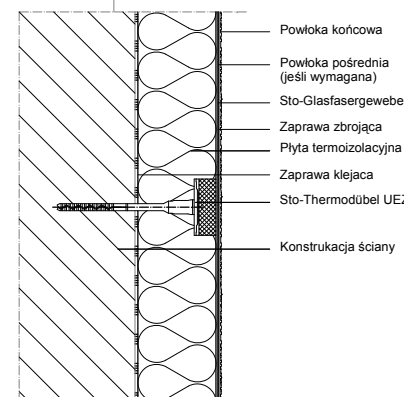
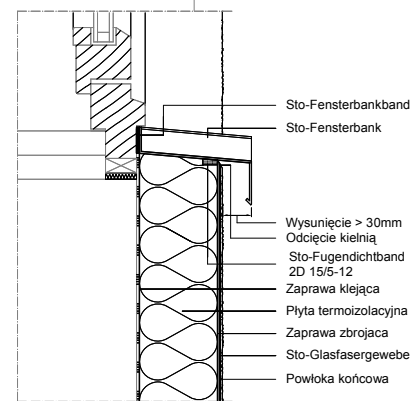


Wskazówka: wkleić najpierw płyty pod dach, następnie dopasować płyty w pozostałym pasie.



UWAGA!

POKAZANO SZCZEGÓŁY OCIEPLENIA SYSTEMU STO W PRZYPADKU WYBRANIA INNEGO SYSTEMU OCIEPLEN NALEŻY STOSOWAĆ KOMPLETNE ROZWIĄZANIA SYSTEMOWE ZALECANE PRZEZ PRODUCENTA



SZCZEGÓŁY OCIEPLENIA

INWESTYCJA:	Kolorystyka i ocieplenie budynku wraz z wymianą stolarki okiennej		
ADRES INWESTYCJI:	ul. Mireckiego 1, Police		
INWESTOR:	ZGKIM w Policach, ul. Bankowa 18, Police		

	OPRACOWALI:	nr upr.	podpisy
ARCHITEKTURA projektant	mgr inż. arch. Miłosz Stachera	11/ZPOIA/2005	
ARCHITEKTURA opracowanie	Natalia Kubowicz		

	DATA	09.2010
	SKALA	1:100
	NR RYS.:	6