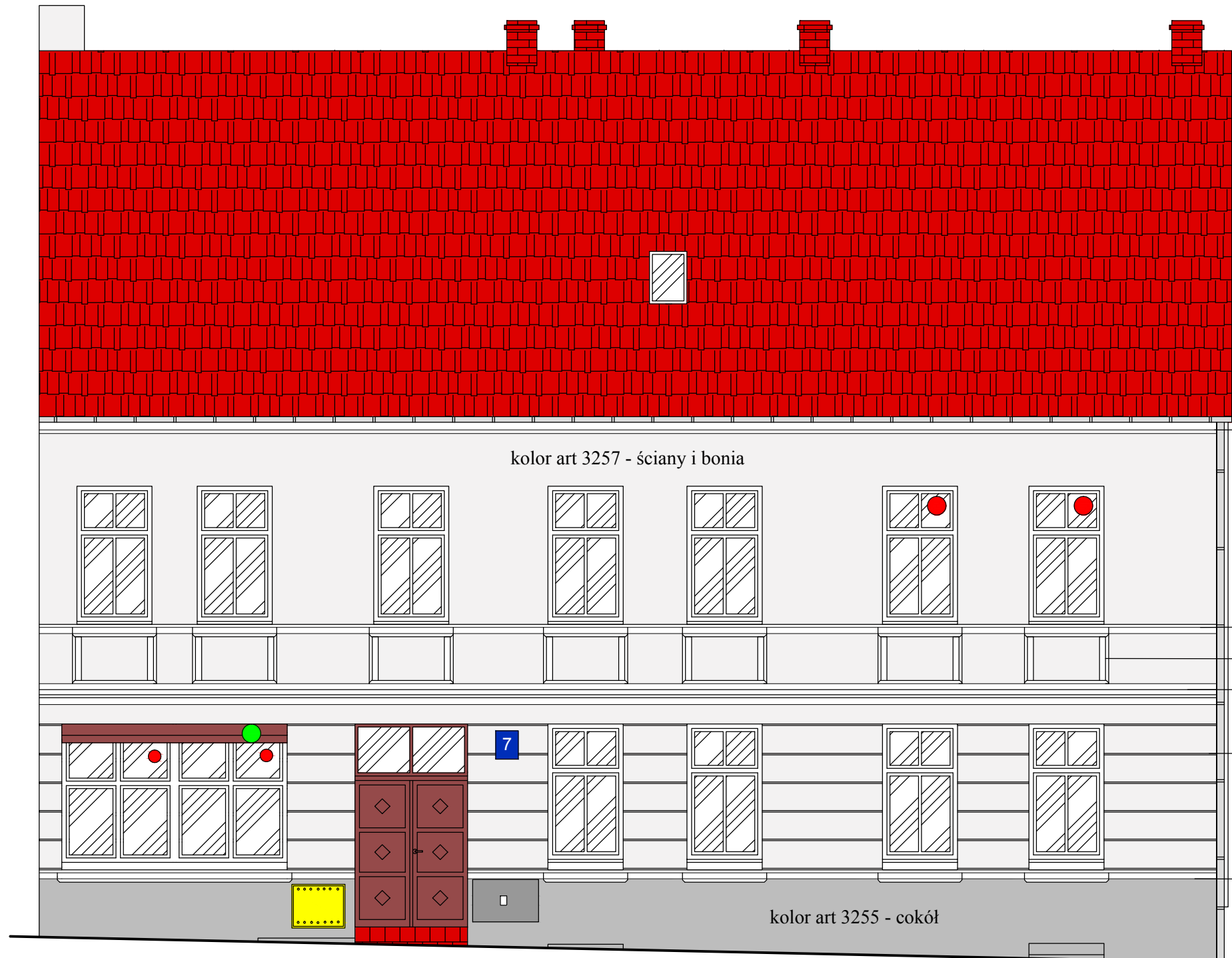


Elewacja wschodnia-Kolorystyka Kościuszki 7. Police




kolor art 3257 - ściany i bonia


kolor art 3259 - gzymsy
płyciny, bonia, opaski


kolor art 3255 - cokół





Kolorystyka elewacji wg wzornika BAUMIT:

 kolor art 3257 - ściany i bonia

 kolor art 3259 - gzymsy

 kolor art 3255 - cokół

-  - okna przeznaczone do wymiany
-  - rolety antywłamaniowe

Cokół z gramoplastu kolor art 3255
Rynny i rury spustowe - z blachy
cynkowo-tytanowej w kolorze naturalnym siwym

Kolorystyka ścian na wydruku może różnić się
barwą od kolorów na wzorniku
Kolorystykę ścian dobierać w oparciu o numerację
ze wzornika BAUMIT



Brakujące elementy płycin pod oknami
I piętra
Nowe profile należy wykonać z styropianu
alternatywnie z cementu i przykleić pod oknami
zgodnie z rysunkiem. Przed wykonaniem profilu
wymiar należy pobrać z natury

OBIEKT:	Budynek mieszkalny	Rys. nr
TEMAT:	Kolorystyka ściana zewn. wsch	Skala: 1:100
ADRES:	ul. Kościuszki 7, Police	
INWESTOR:	ZGKiM Police, ul. Bankowa 18	
PROJEKTOWAŁ:	mgr inż. arch. Mikołaj Krajewski upr.nr A/PB/8300/153/83	
OPRACOWAŁ:	Miroslaw Piórkowski upr. nr UAN/N7210/1039/88	