
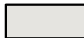

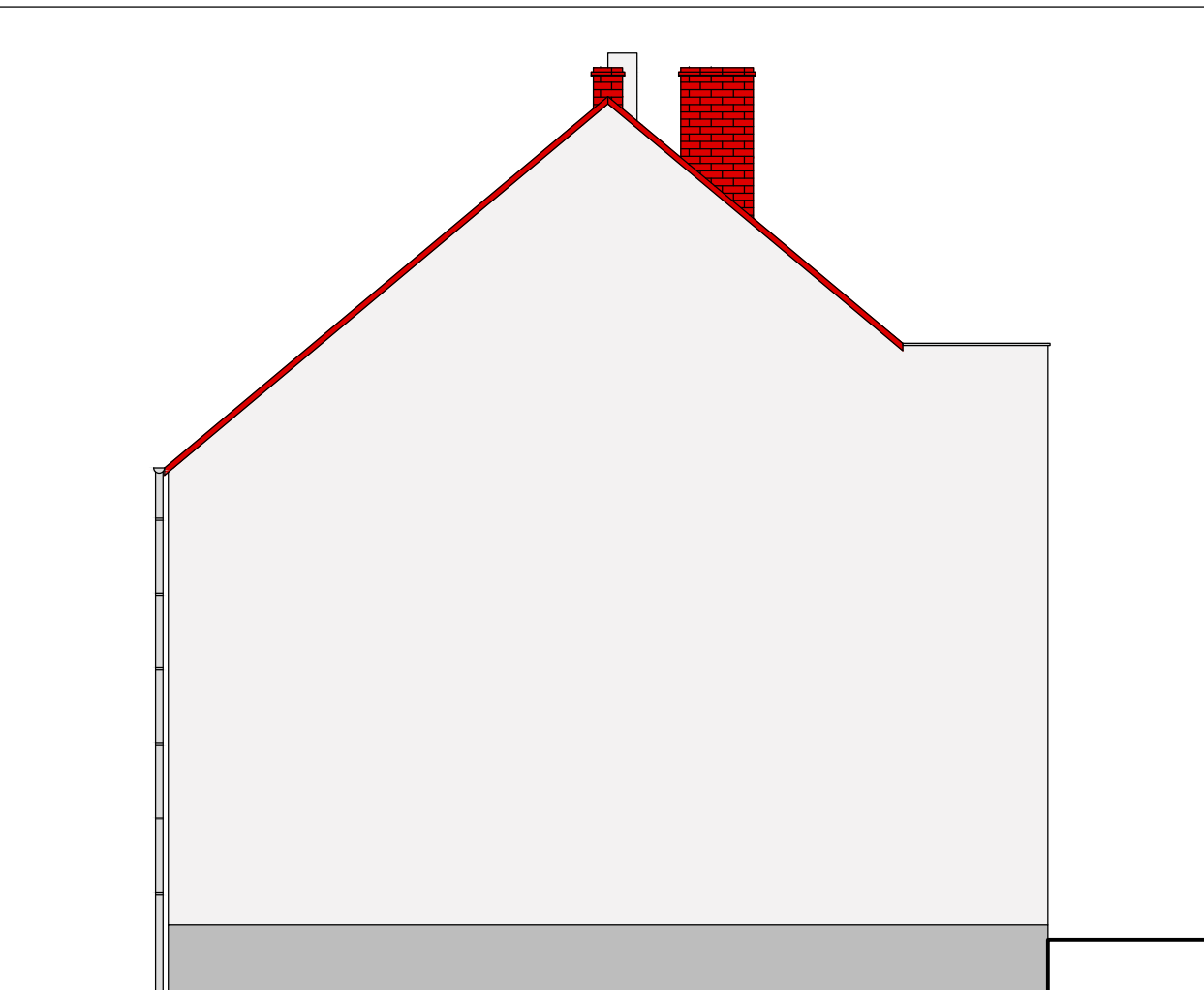


## Elewacja północna-ocieplenie i kolorystyka wykonana w wcześniejszym terminie pozostaje bez zmian

 kolor art 3257 - ściany

 kolor art 3259 - gzyms

 kolor art 3255 - cokół



OBIEKT:	Budynek mieszkalny	Rys. nr
TEMAT:	Inwentaryzacja ścian zewn.	Skala: 1:100
ADRES:	ul. Kościuszki 7, Police	
INWESTOR:	ZGKiM Police, ul. Bankowa 18	
PROJEKTOWAŁ:	mgr inż. arch. Mikołaj Krajewski upr.nr A/PB/8300/153/83	
OPRACOWAŁ:	Miroslaw Piorkowski upr. nr UAN/N7210/1039/88	