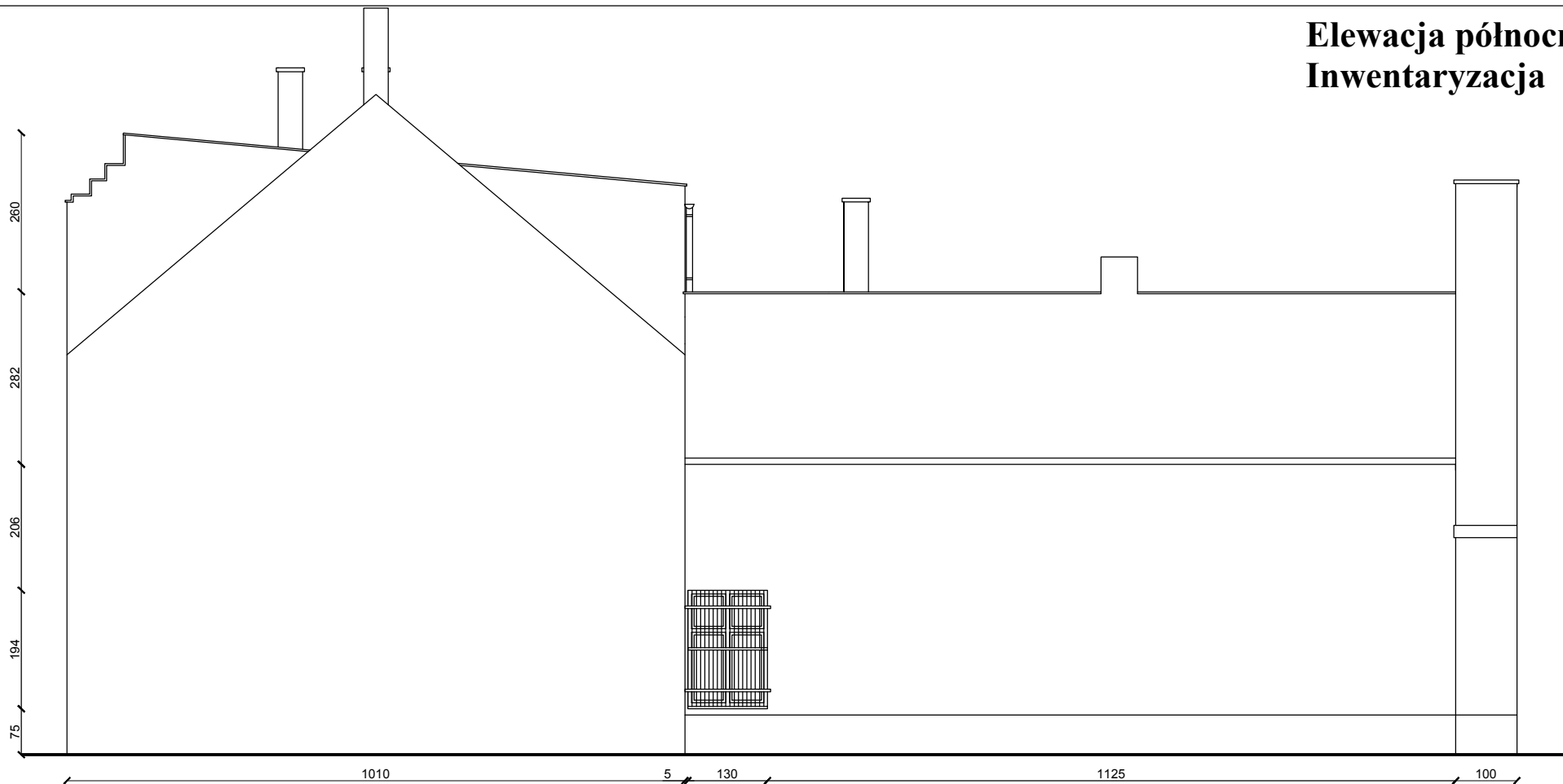


# Elewacja północna Inwentaryzacja



OBIEKT:	Budynek mieszkalny	Rys. nr
TEMAT:	Inwentaryzacja elewacji budynku	Skala: 1:100
ADRES:	ul. Kościuszki 5, Police	
INWESTOR:	ZGKiM Police, ul. Bankowa 18	
PROJEKTOWAŁ:	mgr inż. arch. Mikołaj Krajewski upr.nr A/PB/8300/153/83	
OPRACOWAŁ:	Mirosław Piórkowski upr. nr UAN/N7210/1039/88	