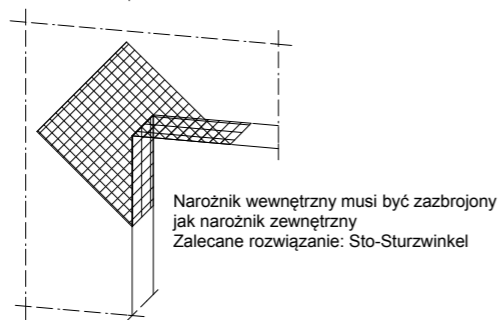


1. Sto-Sturzeckwinkel
2. Zbrojenie diagonalne;
Sto-Armierungspfeil
Paski siatki (min. 20x40cm)



Narożnik wewnętrzny musi być zazbrojony jak narożnik zewnętrzny
Zalecane rozwiązanie: Sto-Sturzwinkel

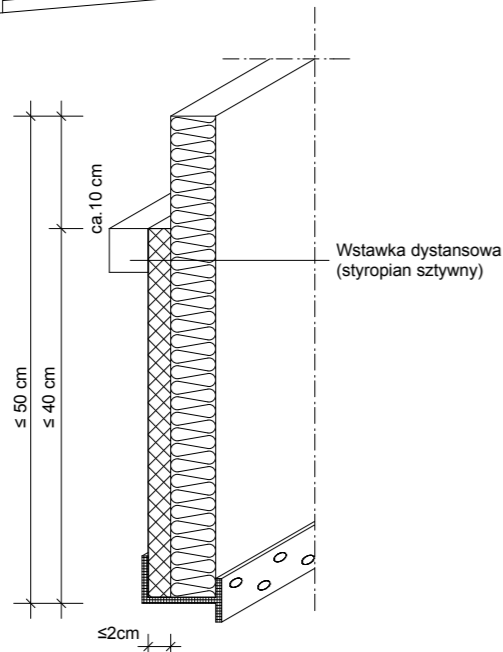
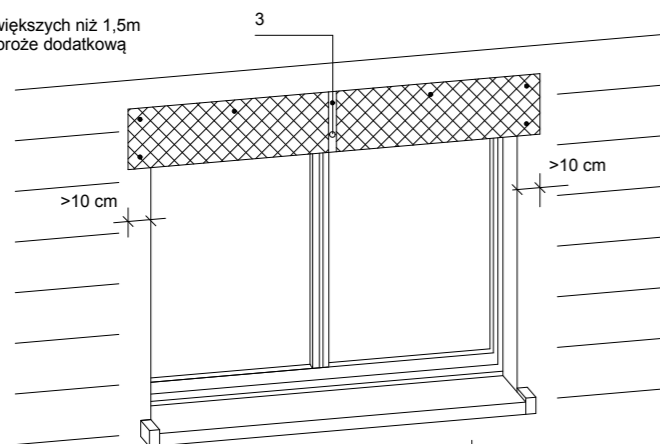
Uwaga:

przy systemach grubowarstwowych zbrojenie diagonalne układać w górnej strefie

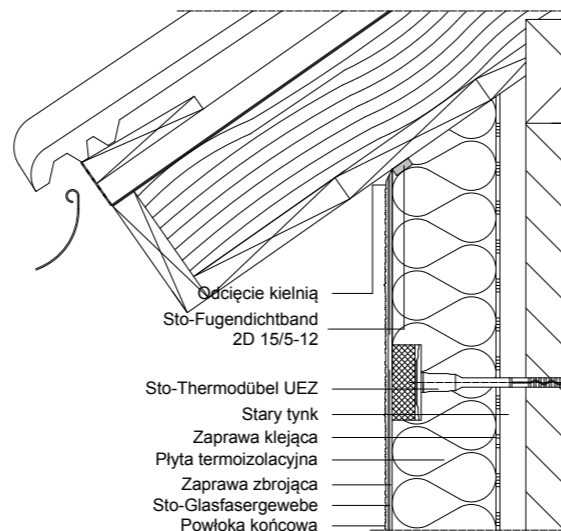
wzmocnienie naroży siatką
Płyty termoizolacyjne w narożach tworzą obramowanie.

3. Uwaga:

przy oknach większych niż 1,5m wstawić w nadproże dodatkową konsolę



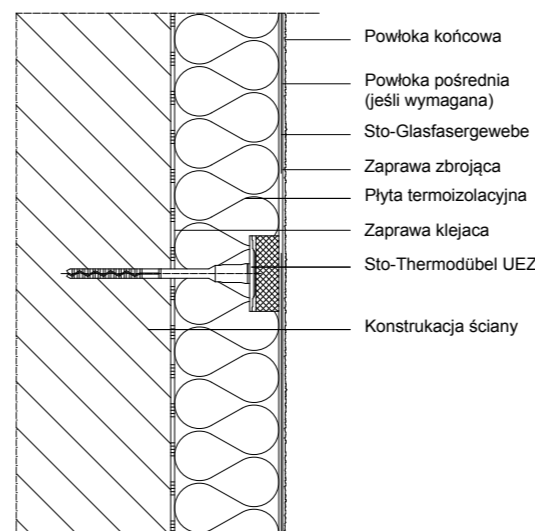
Wstawka dystansowa (styropian sztywny)



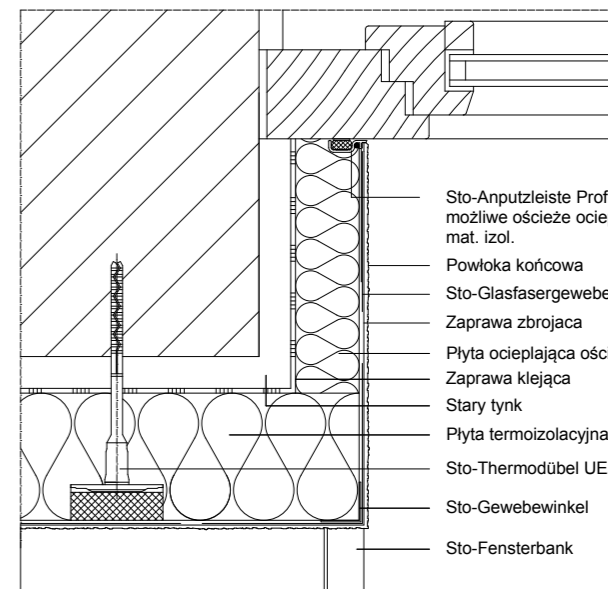
Odcięcie kielnią
Sto-Fugendichtband 2D 15/5-12

Sto-Thermodübel UEZ
Stary tynk
Zaprawa klejąca
Płyta termoizolacyjna
Zaprawa zbrojąca
Sto-Glasfasergewebe
Powłoka końcowa

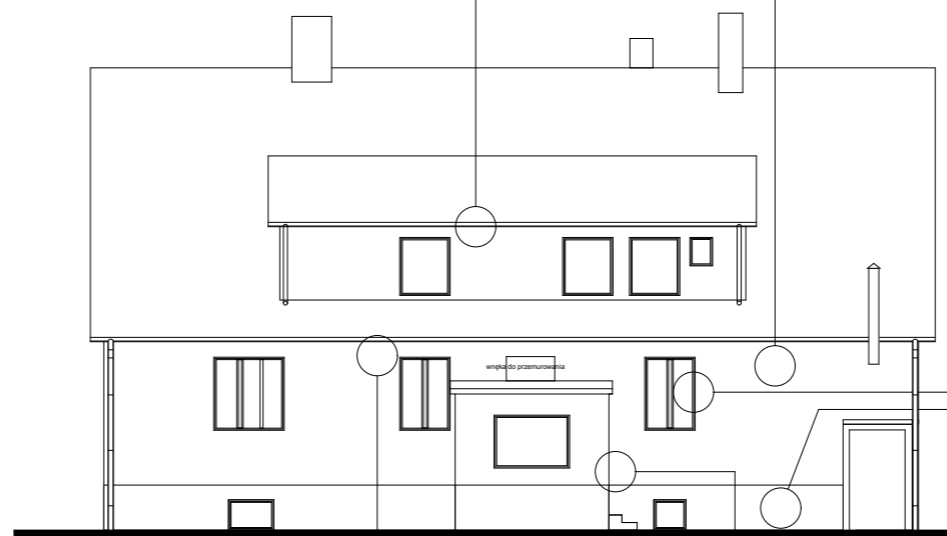
Wskazówka: wkleić najpierw płyty pod dach, następnie dopasować płyty w pozostałym pasie.



Powłoka końcowa
Powłoka pośrednia (jeśli wymagana)
Sto-Glasfasergewebe
Zaprawa zbrojąca
Płyta termoizolacyjna
Zaprawa klejąca
Sto-Thermodübel UEZ
Konstrukcja ściany



Sto-Anputzleiste Profi jeśli to możliwe ościeżce ocieplić 4cm mat. izol.
Powłoka końcowa
Sto-Glasfasergewebe
Zaprawa zbrojąca
Płyta ocieplająca ościeżce
Zaprawa klejąca
Stary tynk
Płyta termoizolacyjna
Sto-Thermodübel UEZ
Sto-Gewebewinkel
Sto-Fensterbank

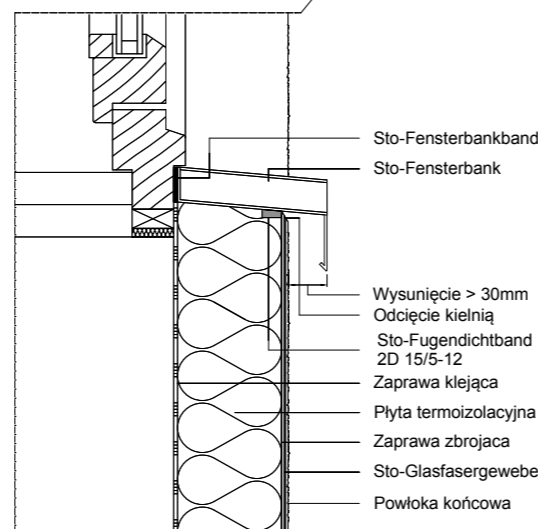


Zaprawa klejąca
Płyta termoizolacyjna
Zaprawa zbrojąca
Sto-Glasfasergewebe
Powłoka końcowa
Kolek
Sto-Sockelabschlussprofil
Sto-Fugendichtband 2D 15/5-12
Spoina trwałeelastyczna (z wkładką dylatacyjną)
Uszczelnienie
Klejenie na StoFlexyl
Sto-Sockelplatte
Zaprawa zbrojąca
Sto-Glasfasergewebe
StoColl KM
StoColl FM-S/-K
Okładzina ceramiczna
StoFlexyl jako uszczelnienie
Sto-Drainplatte
Warstwa filtracyjna (opaska antyrozpyrzogowa)
Spadek %

UWAGA!

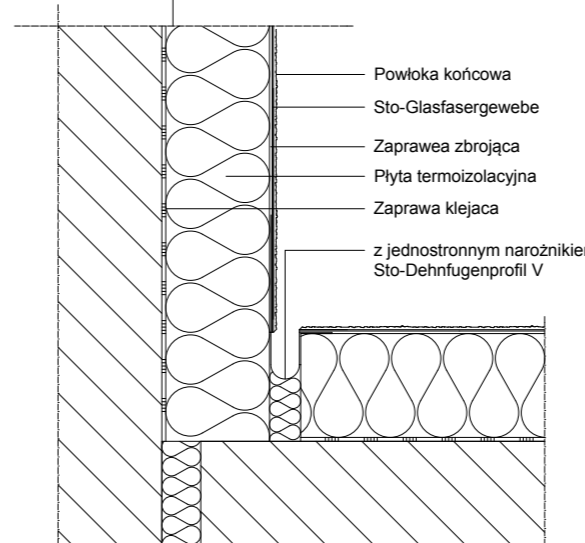
POKAZANO SZCZEGÓŁY OCIEPLENIA SYSTEMU STO W PRZYPADKU WYBRANIA INNEGO SYSTEMU OCIEPLEŃ NALEŻY STOSOWAĆ KOMPLETNE ROZWIĄZANIA SYSTEMOWE ZALECANE PRZEZ PRODUCENTA

PRACOWNIA PROJEKTOWA MIŁO 7			
ul. Grochowa 18/5 , 71-741 Szczecin tel. 608 031 884 , email: milomilo77@poczta.onet.pl			
INWESTYCJA:	Kolorystyka i ocieplenie budynku wraz z wymianą stolarki okiennej.		
ADRES INWESTYCJI:	Police, ul. Polna 5		
INWESTOR :	ZGKiM w Policach , ul. Bankowa 18		
OPRACOWALI:		nr upr.	podpisy
ARCHITEKTURA	mgr inż. arch. Miłosz Stachera	11/ZPOIA/2005	
SZCZEGÓŁY OCIEPLENIA			
DATA:	08.2010	SKALA:	1:150
		NR RYS.:	5



Sto-Fensterbankband
Sto-Fensterbank

Wysunięcie > 30mm
Odcięcie kielnią
Sto-Fugendichtband 2D 15/5-12
Zaprawa klejąca
Płyta termoizolacyjna
Zaprawa zbrojąca
Sto-Glasfasergewebe
Powłoka końcowa



Powłoka końcowa
Sto-Glasfasergewebe
Zaprawa zbrojąca
Płyta termoizolacyjna
Zaprawa klejąca
z jednostronnym narożnikiem
Sto-Dehnfugenprofil V