

1. Sto-Sturzeckwinkel
2. Zbrojenie diagonalne; Sto-Armierungspfeil

Uwaga:

przy systemach grubowarstwowych zbrojenie diagonalne układać w górnej strefie

wzmocnienie naroży siatką

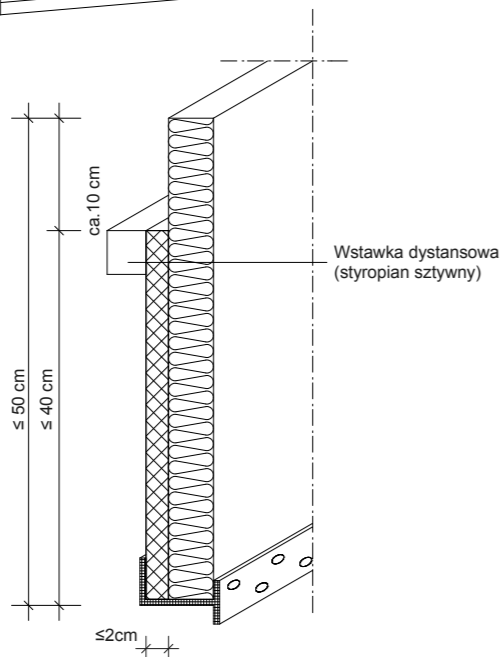
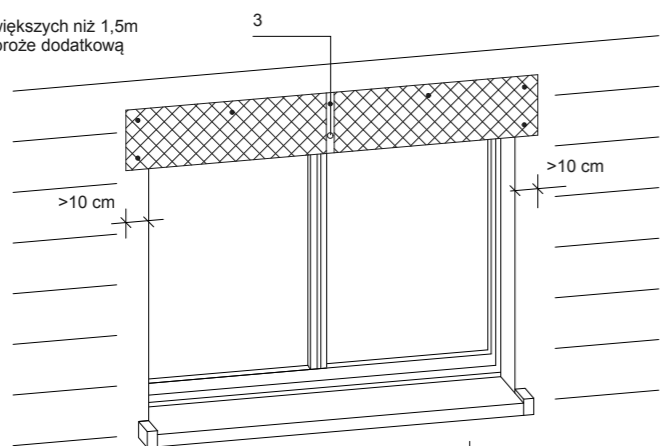
Płyty termoizolacyjne w narożach tworzą obramowanie.



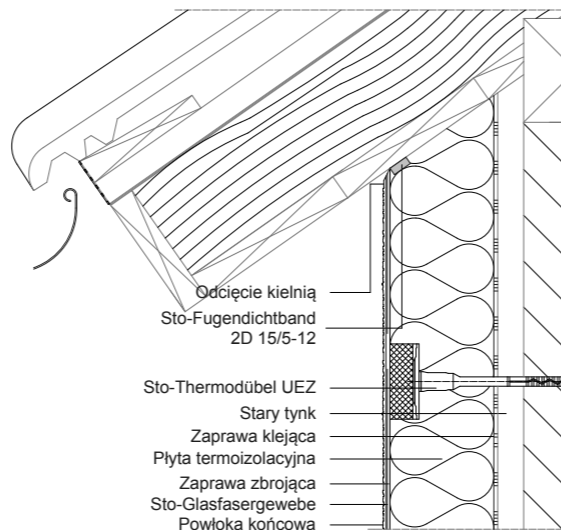
Narożnik wewnętrzny musi być zazbrojony jak narożnik zewnętrzny
Zalecane rozwiązanie: Sto-Sturzwinkel

3. Uwaga:

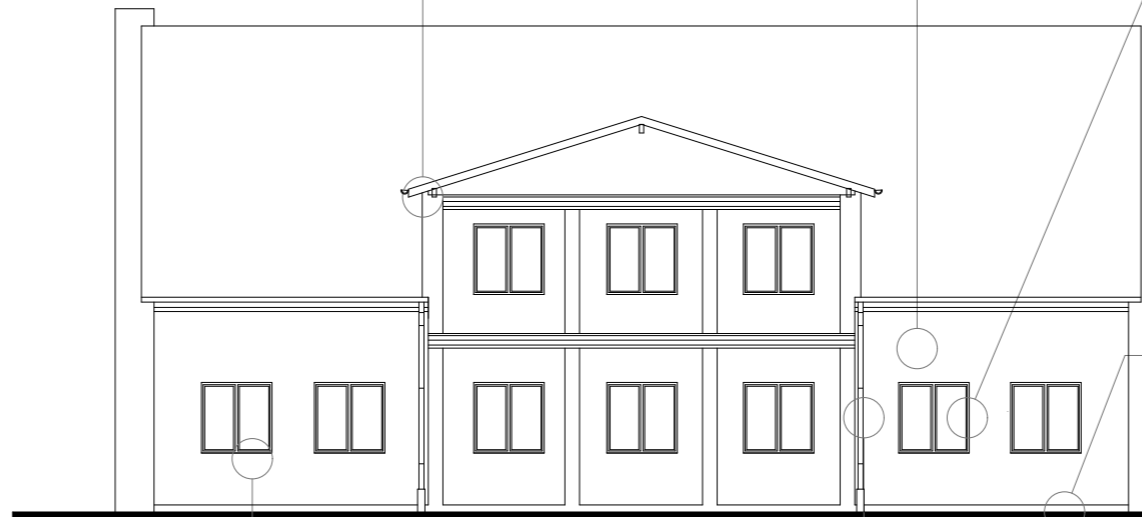
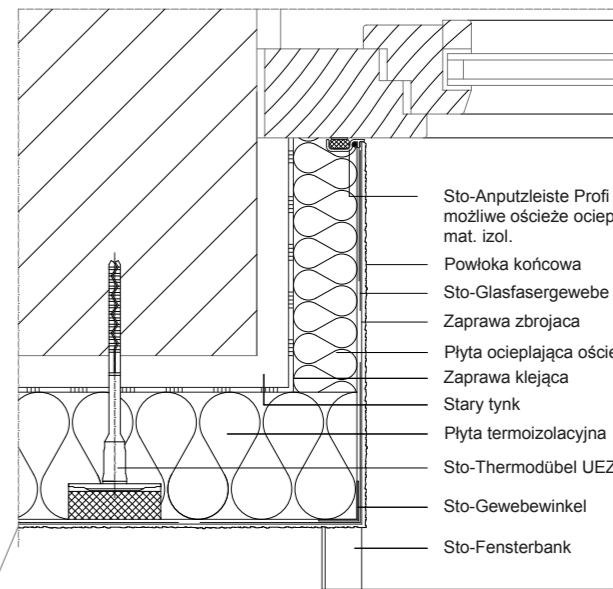
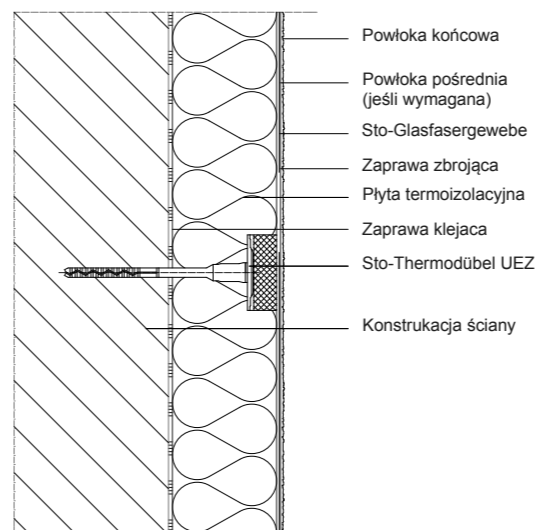
przy oknach większych niż 1,5m wstawić w nadproże dodatkową konsolę



Wstawka dystansowa (styropian sztywny)

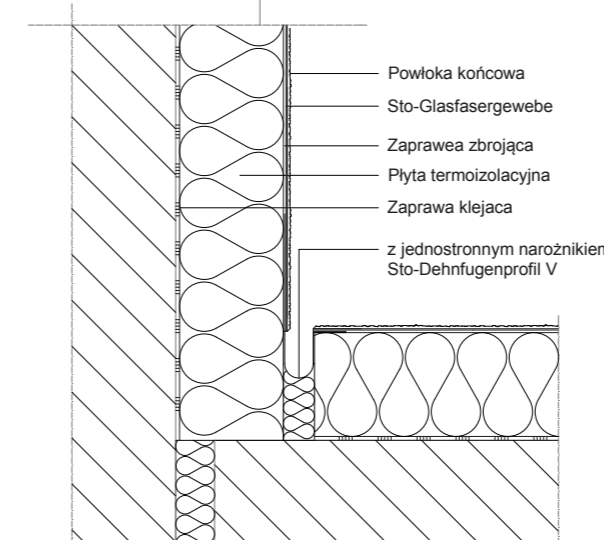
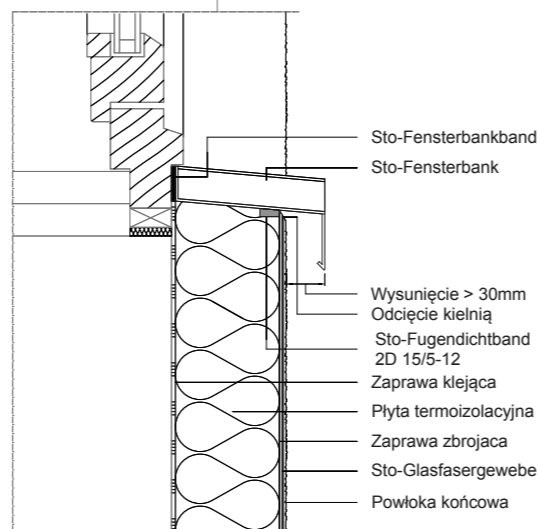


Wskazówka: wkleić najpierw płyty pod dach, następnie dopasować płyty w pozostałym pasie.



UWAGA!

POKAZANO SZCZEGÓŁY OCIEPLENIA SYSTEMU STO W PRZYPADKU WYBRANIA INNEGO SYSTEMU OCIEPLEŃ NALEŻY STOSOWAĆ KOMPLETNE ROZWIĄZANIA SYSTEMOWE ZALECANE PRZEZ PRODUCENTA



PRACOWNIA PROJEKTOWA MIŁO 7
ul. Grochowa 18/5 , 71-741 Szczecin
tel. 608 031 884 , email: milomilo77@poczta.onet.pl

INWESTYCJA:	Kolorystyka i ocieplenie budynku wraz z wymianą stolarki okiennej.		
ADRES INWESTYCJI:	Police, ul. Piastów 40		
INWESTOR :	ZGKiM w Policach , ul. Bankowa 18		

OPRACOWALI:	nr upr.	podpisy
ARCHITEKTURA	mgr inż. arch. Miłosz Stachera	11/ZPOIA/2005

SZCZEGÓŁY OCIEPLENIA			
DATA:	08.2010	SKALA:	1:150
NR RYS.:	5		