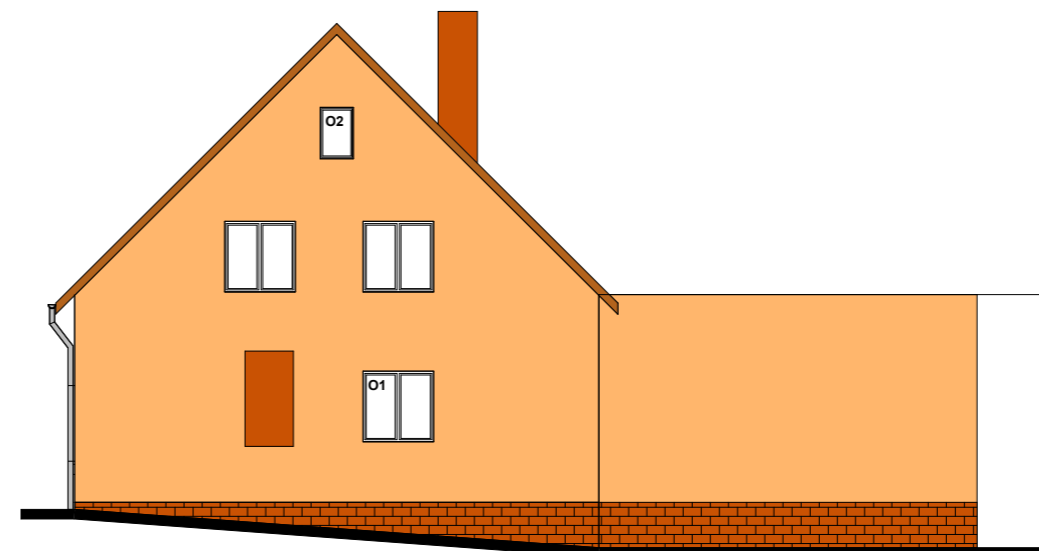
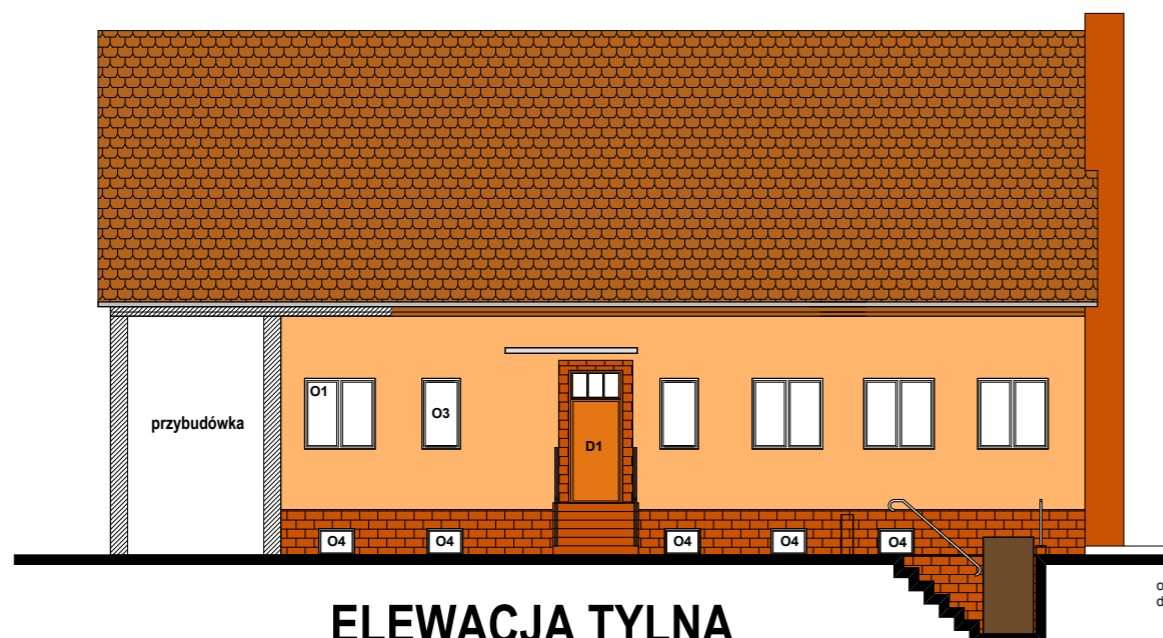


ELEWACJA FRONTOWA

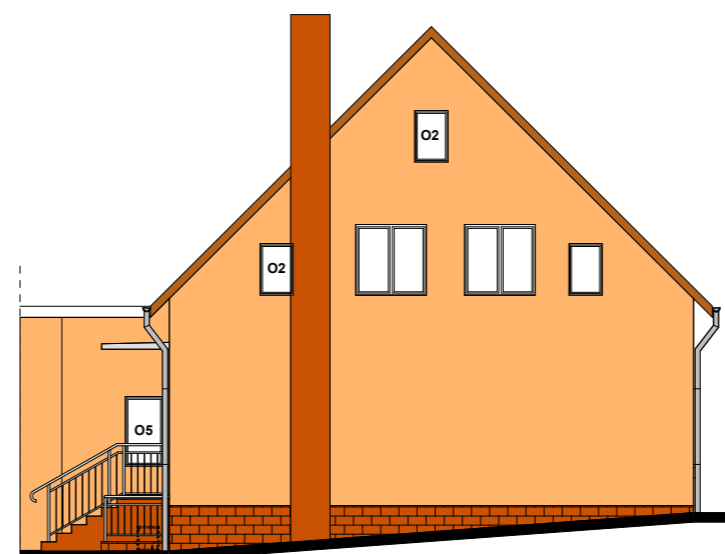


ELEWACJA BOCZNA






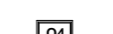
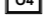
ELEWACJA TYLNA

okno piwniczne w przybudówce do wymiany! symbol okna O6



ELEWACJA BOCZNA

KOLORY wg palety BOLIX

-  ELEWACJA - BOLIX 10B - JASNY BRĄZ
-  DETALE - BOLIX 12A - BRĄZ
-  COKÓŁ - PŁYTKI KLINKIEROWE W KOLORZE BRĄZOWYM
-  SCHODY - PŁYTKI GRES W KOLORZE COKOŁU - BRĄZ
-  OKNO/DRZWI DO WYMIANY (symbol zgodny z zestawieniem okien i drzwi do wymiany - rys. nr 6)

**UWAGA:**

- drzwi do kotłowni do naprawy i pomalowania
- pochylnia przy schodach wejściowych do budynku do likwidacji
- balustrady zabezpieczające przy schodach wejściowych do budynku i piwnicy (balustrady zabezpieczające wg rys. nr 7)

PRACOWNIA PROJEKTOWA MIŁO 7  
ul. Grochowa 18/5 , 71-741 Szczecin  
tel. 608 031 884 , email: milomilo77@poczta.onet.pl

INWESTYCJA:	Kolorystyka i ocieplenie budynku wraz z wymianą stolarki okiennej.		
ADRES INWESTYCJI:	Police - Jasionica, ul. Piastów 40		
INWESTOR :	ZGKiM w Policach , ul. Bankowa 18		
	OPRACOWALI:	nr upr.	podpisy
ARCHITEKTURA	mgr inż. arch. Miłosz Stachera	11/ZPOIA/2005	

**ELEWACJE - PROJEKT**

DATA: **08.2010** SKALA: **1:150** NR RYS.: **4**