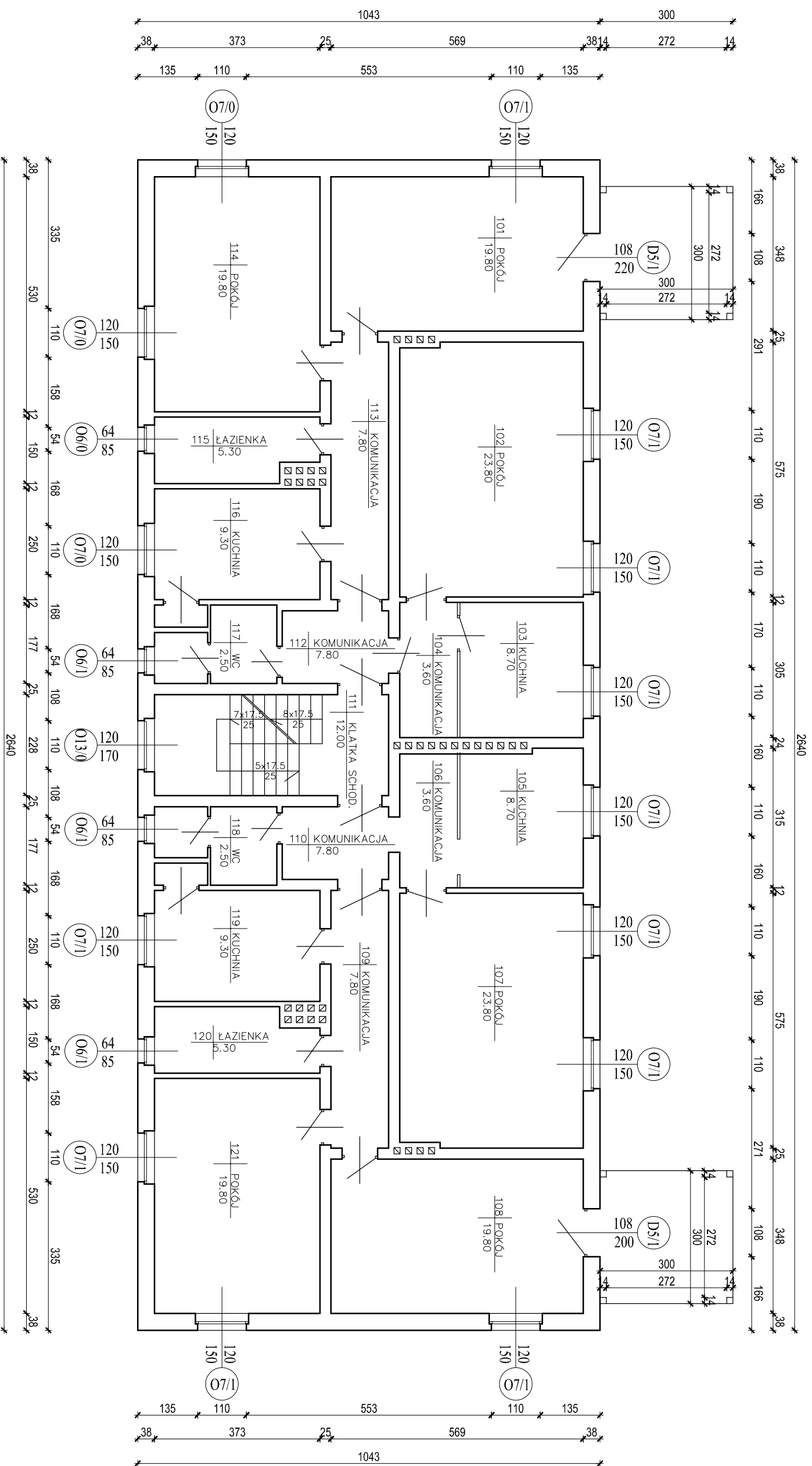


# RZUT PIĘTRA SKALA 1:100



<b>Pracownia Architektoniczna</b> <b>inż. Jacek Stepien</b> ul. Bławonia 22 27 - 400 Ostrowiec Św. tel/fax: (041) 265 40 62		Numer rysunku: <b>4</b>	
Projektował: mgr inż. arch. Zbigniew Doktor	227/KL/72	Branża: <b>Architektura</b>	
Opracował: mgr inż. Sylwia Piwowarska	-----	Inwestor: Zakład Gospodarki Komunalnej i Mieszkaniowej ul. Bankowa 18 72-010 Police	
Rodzaj projektu: <b>INWENTARYZACJA</b>		Skala: <b>1:100</b>	
Temat: <b>RZUT PIĘTRA</b>		Adres: Budynek mieszkalny ul. Nowopol 29 72-010 Police	
Imię i nazwisko:		Data opracowania:	
Nr upr.		czerwiec	
Podpis:		2009 r.	