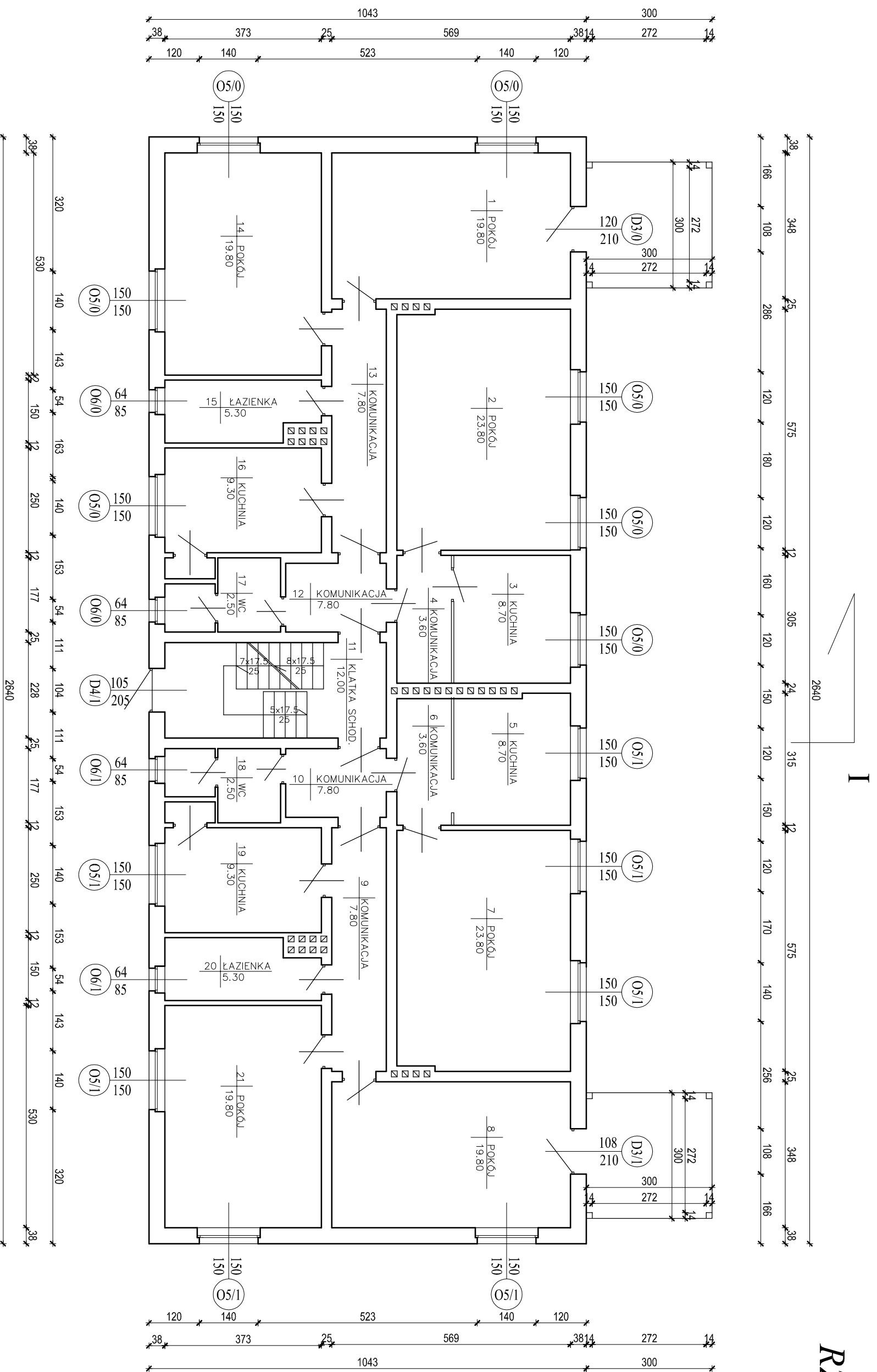


# RZUT PARTERU

## SKALA 1:100



<b>Pracownia Architektoniczna</b> <b>inż. Jacek Stepieni</b> ul. Bławonia 22 27 - 400 Ostrowiec Św. tel/fax: (041) 265 40 62		Numer rysunku: <b>3</b>	
Projektował: mgr inż. arch. Zbigniew Doktor	227/KL/72	Branża: <b>Architektura</b>	
Opracował: mgr inż. Sylwia Piwowarska	-----	Inwestor: Zakład Gospodarki Komunalnej i Mieszkaniowej ul. Bankowa 18 72-010 Police	
Rodzaj projektu: <b>INWENTARYZACJA</b>		Skala: <b>1:100</b>	
Temat: <b>RZUT PARTERU</b>		Adres: Budynek mieszkalny ul. Nowopol 29 72-010 Police	
Data opracowania:		czerwiec	
Podpis:		Sądum: <b>1</b>	
Imię i nazwisko:		Nr upr.:	
Podpis:		Data opracowania:	
czerwiec		2009 r	