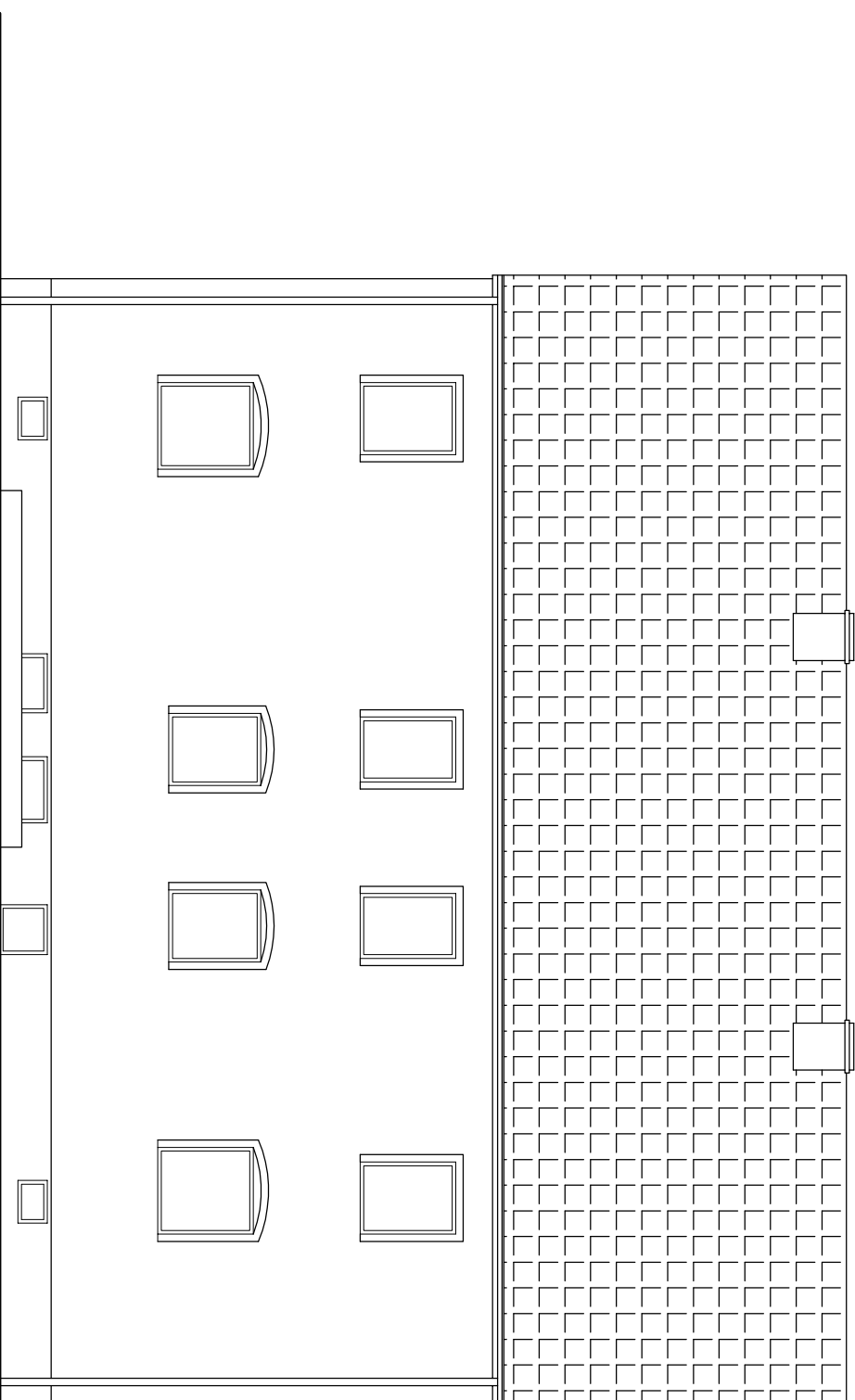



ELEWACJA POŁUDNIOWA INWENTARYZACJA SKALA 1:100



Pracownia Audytorska Inż. Jacek Stepiń ul. Białutna 22 27 - 400 Ostrowiec Sw. tel/fax: (041) 265 40 62			Numer rysunku: A8	Branża: ARCHITEKTURA		Skala: 1:100
Projektował: mgr inż. arch. Zbigniew Doktor	227/KL/12			Investor: Zakład Gospodarki Komunalnej i Mieszaniowej ul. Bankowa 18 72 - 010 Pollice	Adres Budowy: Budynnek mieszkalny wielorodzinny ul. Nowopól 3 dz. nr 2037/80 72 - 010 Pollice	Typul Rysunku: ELEWACJA POŁUDNIOWA
Opracował: tech. Andrzej Bąk	-----			Rodzaj projektu INWENTARYZACJA		
Opracował:				Typul Rysunku: ELEWACJA POŁUDNIOWA		
Sprawił:				Data opracowania: czerwiec 2009r.		
Imię i nazwisko:	Nr upr.	Podpis:				