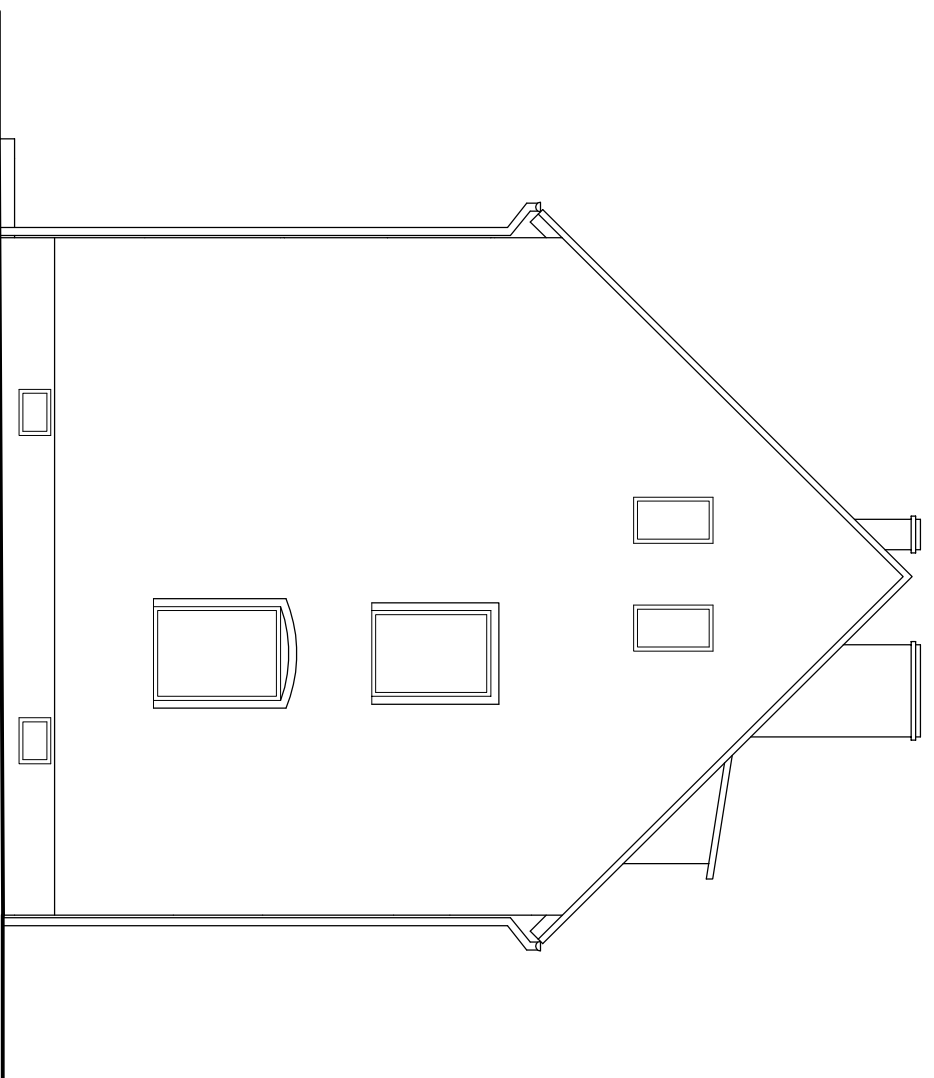
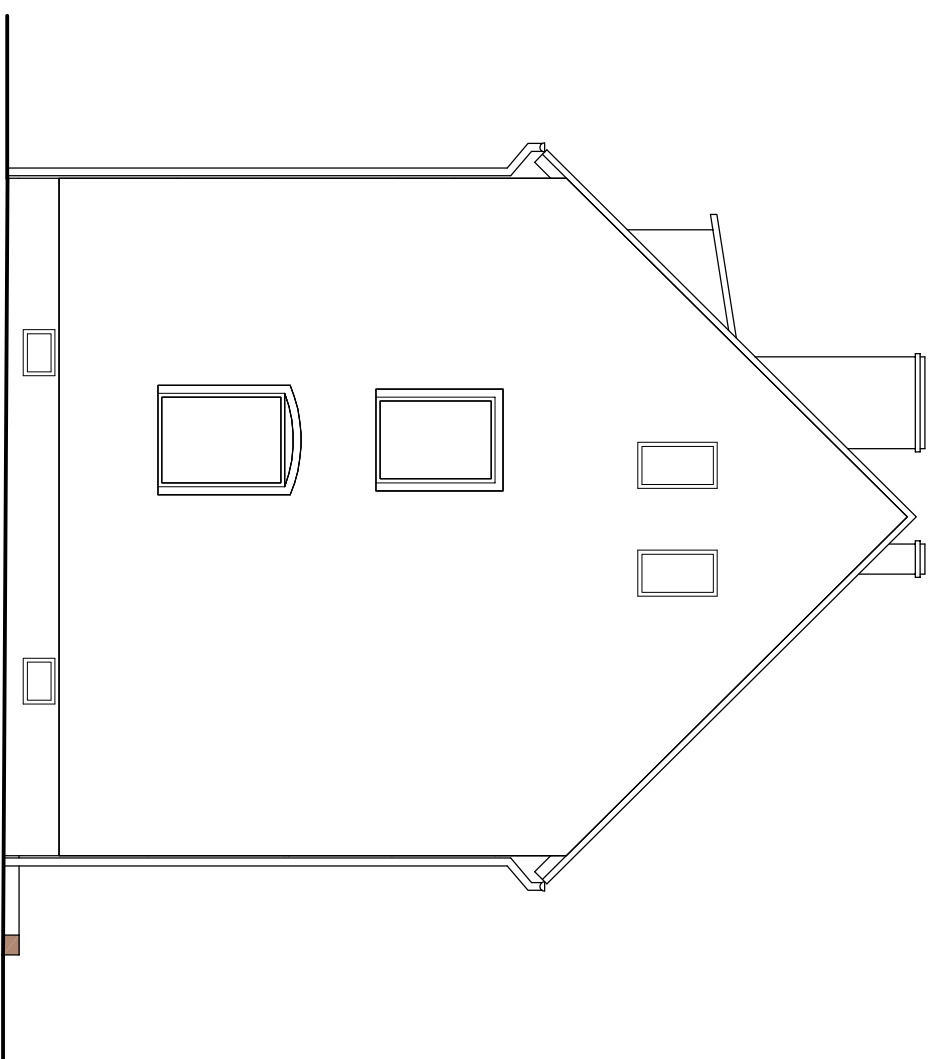


**ELEWACJE:
WSCHODNIA I ZACHODNIA
INWENTARYZACJA
SKALA 1:100**



ELEWACJA WSCHODNIA



ELEWACJA ZACHODNIA

Pracownia Audytorska Inż. Jacek Stepiń ul. Białwańska 22 27 - 400 Ostrowiec Sw. tel/fax: (041) 265 40 62			Numer rysunku: A9	Branża: ARCHITEKTURA		Skala: 1:100
Projektował: mgr inż. arch. Zbigniew Doktor	227/KL/72		Investor: Zakład Gospodarki Komunalnej i Mieszkaninowej ul. Bankowa 18 72 - 010 Pollice	Adres Budowy: Budynnek mieszkalny wielorodzinny ul. Nowopól 3 dz. nr 2037/80 72 - 010 Pollice		
Opracował: tech. Andrzej Bąk	-----	Rodzaj projektu: INWENTARYZACJA	Typul Rysunku: ELEWACJE WSCHODNIA I ZACHODNIA			
Opracował:		Data opracowania: czerwiec 2009r.				
Sprawił:						
Imię i nazwisko:	Nr upr.	Podpis:				