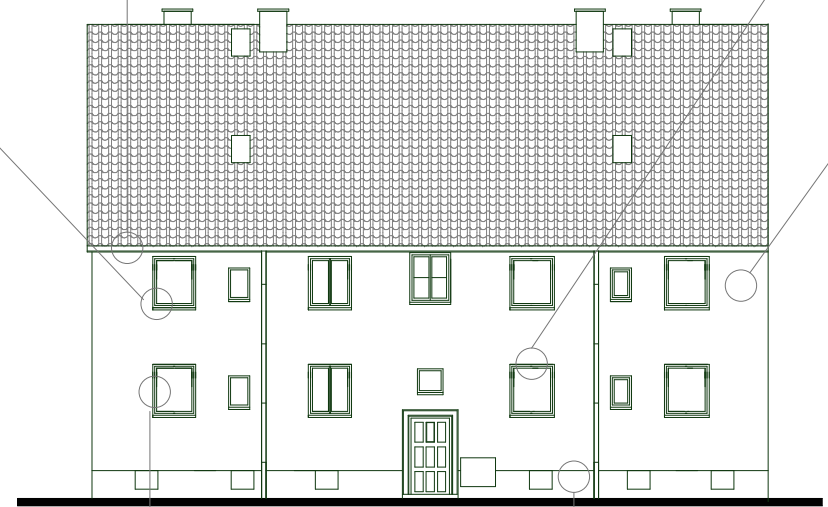
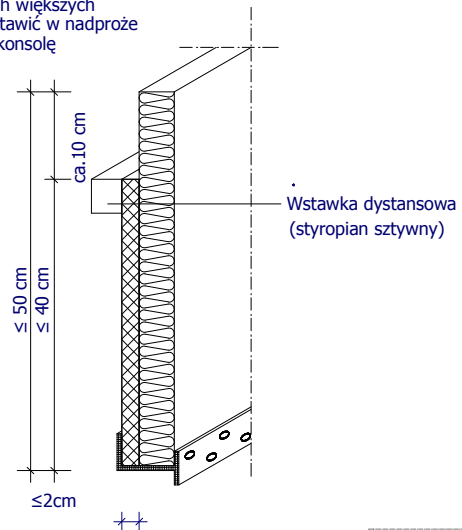


1 Uwaga: przy oknach większych niż 1,5m wstawić w nadprożu dodatkową konsolę



- 1 Sto-Sturzeckwinkel
- 2 Zbrojenie diagonalne; Sto-Armierungspfeil; Paski siatki (min. 20x40cm)

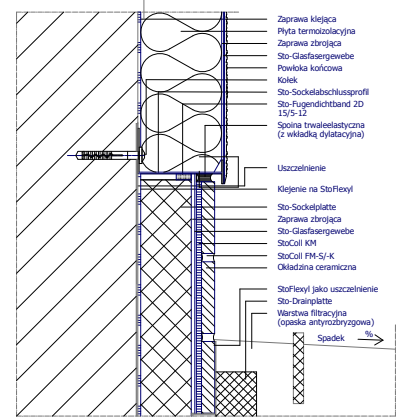
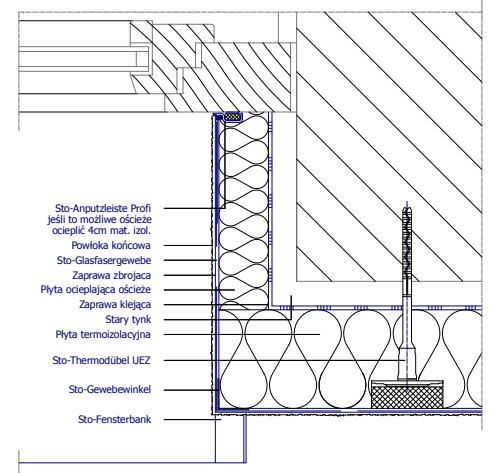


Uwaga: przy systemach grubowarstwowych zbrojenie diagonalne układać w górnej strefie

wzmocnienie naroży siatki  
Płyty termoizolacyjne w narożach tworzą obramowanie.

**UWAGA! POKAZANO SZCZEGÓŁY OCIEPLENIA SYSTEMU STO W PRZYPADKU WYBRANIA INNEGO SYSTEMU OCIEPLEŃ NALEŻY STOSOWAĆ KOMPLETNE ROZWIĄZANIA SYSTEMOWE ZALECANE PRZEZ PRODUCENTA**

## SZCZEGÓŁY OCIEPLENIA



SZCZEGÓŁY OCIEPLENIA			
INWESTYCJA:	KOLORYSTYKA I OCIEPLENIE BUDYNKU WRAZ Z WYMIANĄ STOLARKI OKIENNEJ		
ADRES INWESTYCJI:	ul. Robotnicza 2, Police		
INWESTOR :	ZGKiM w Policach , ul. Bankowa 18		
	OPRACOWALI:	nr upr.	podpisy
ARCHITEKTURA projektant	mgr inż. arch. Miłosz Stachera	11/ZPOIA/2005	
KONSTRUKCJA projektant	mgr inż. Bernard Bielenis	71/Sz/79	
	DATA:	09.2009	
	SKALA:	1:100	
	NR RYS.:	5	

