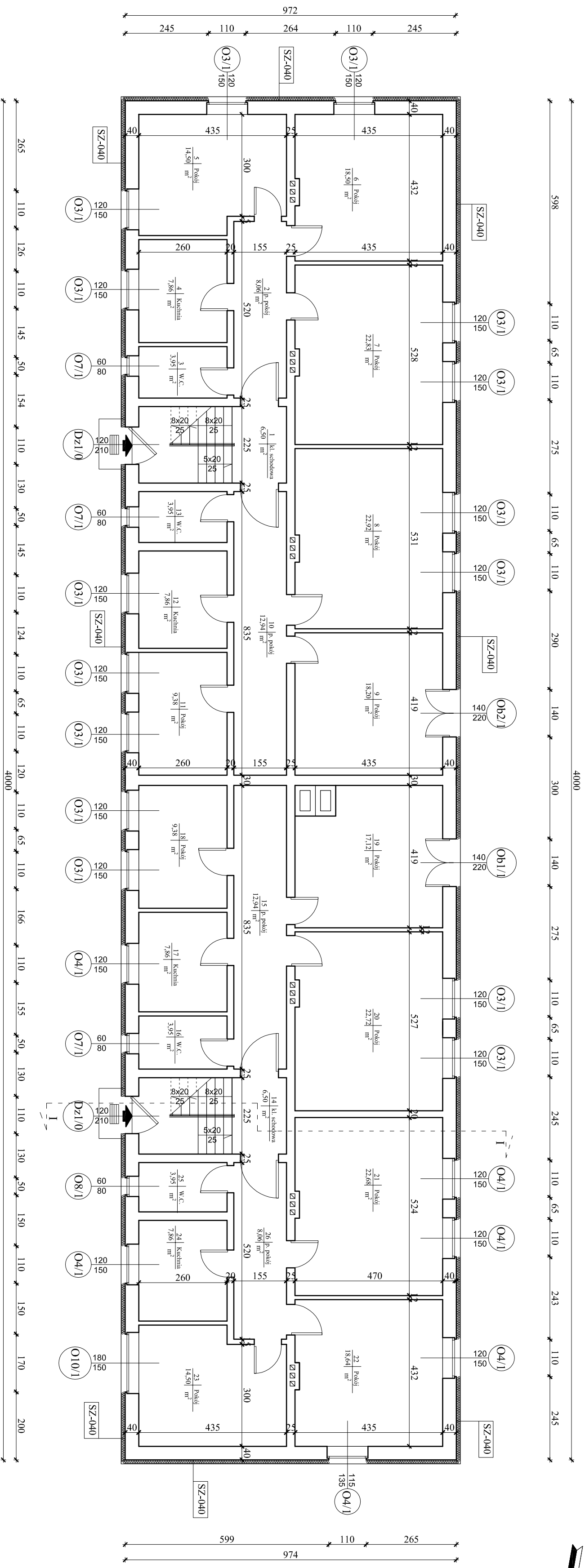


RZUT PARTERU
SKALA 1:100



SZ-040 Ściany zewnętrzne kondygnacji nadziemnych
Ściany zewnętrzne ocieplone styropianem
EPS70-031 o współczynnik $\lambda=0,031$ W/m²·K gr. 12cm;

LEGENDA:

 Wejścia główne do budynku
 Ściany istniejące
 Ściany istniejące zaprojektowanym dociepleniem

Pracownia Architekta inż. Jacek Stepieli ul. Białutina 22-27 - 400 Opatowiec Śl. tel./fax: (041) 265 40 62		Numer rysunku: 3 Branża: Architektura	
Projektował:	mgr inż. arch. Zbigniew Doktor	227/KL/72	
Opracował:	mgr inż. Jacek Stepieli	---	
Sprawdził:	mgr inż. arch. Andrzej Papierz	110/90/WK	
Rodzaj projektu: Projekt budowlany docieplenia ścian zewnętrznych Temat: Rzut parteru		Skala: 1:100 Adres: Budynek Mieszkalny Wielorodzinny ul. Bankowa 29-31 Police	
Data opracowania:		czerwiec 2009 r.	