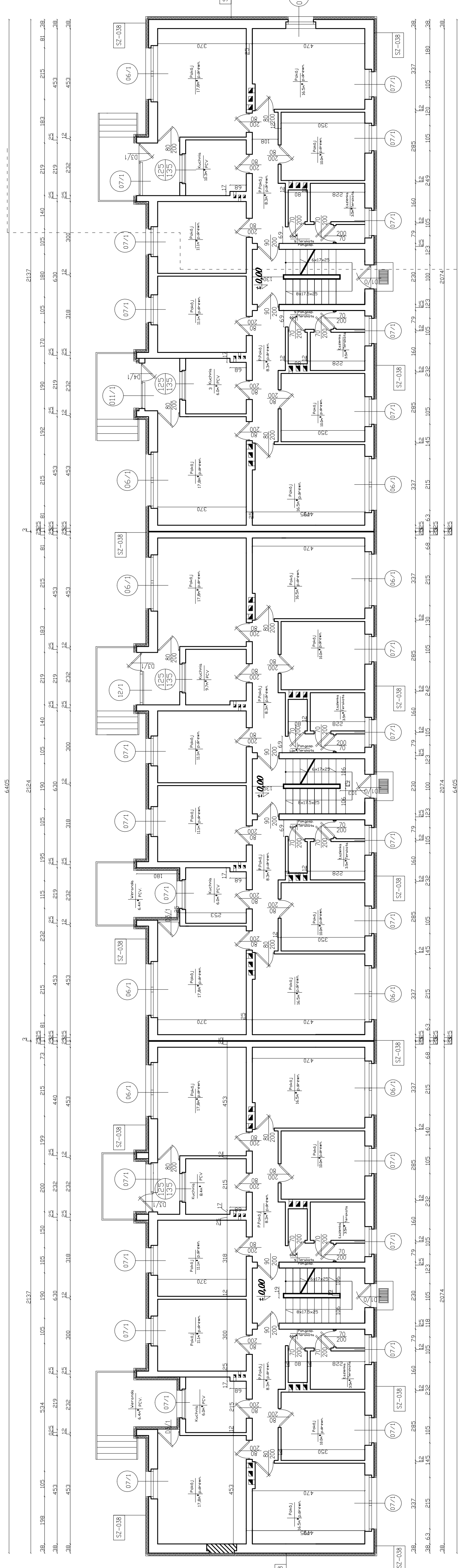


PRZEKRÓJ A-A



PRZEKRÓJ A-A

SZ-038 Ściany zewnętrzne konstrukcji nadziemnych
 Ściany zewnętrzne ocieplić styropianem EPS70-031 o współczynniku $\lambda=0,031$ W/m²·K gr. 12cm;
 z wykonaniem wyprawy z tynku.



OKNO PRZEZNACZONE DO ZAMIUROWANIA

Pracownia Architektura Dr. Inż. Sławomir ul. Białostocka, 22-402, Olsztyn, Śródmieście, Śródmieście tel./fax. (017) 265 24 64	Numer rys.: 3	Skala: 1:100
	Inwestor: ZARZĄD GOSPODARSTWA KOMUNALNEJ IMIEZKAWNOJ UŁ. BIAŁOSTOCKA 16 ZAMPODULCE	Adres: Ulica Odrzańska 2, 46 72-010 Polkowice
Funkcja: mgr. inż. arch. Zbigniew Doktor	Nr upr.: 227/KL/72	Data opracowania projektu: Luty 2009
Opracował: inż. Marcin Klonicki	Data:	Rodzaj projektu: <i>Projekt budowlany - docieplenie śc.</i> <i>zewnętrznego</i>
Sprawdził: mgr. inż. arch. Andrzej Papierz	Temat: RZUT PARTERU	Status: