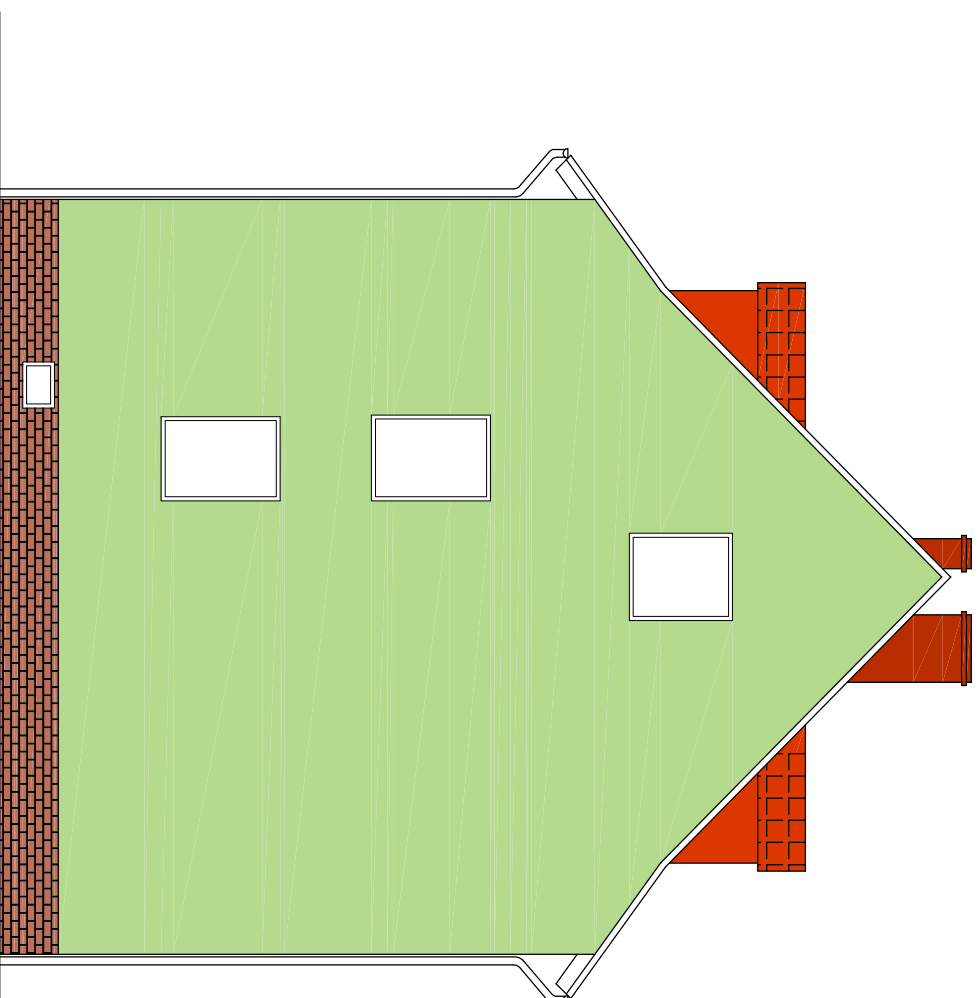
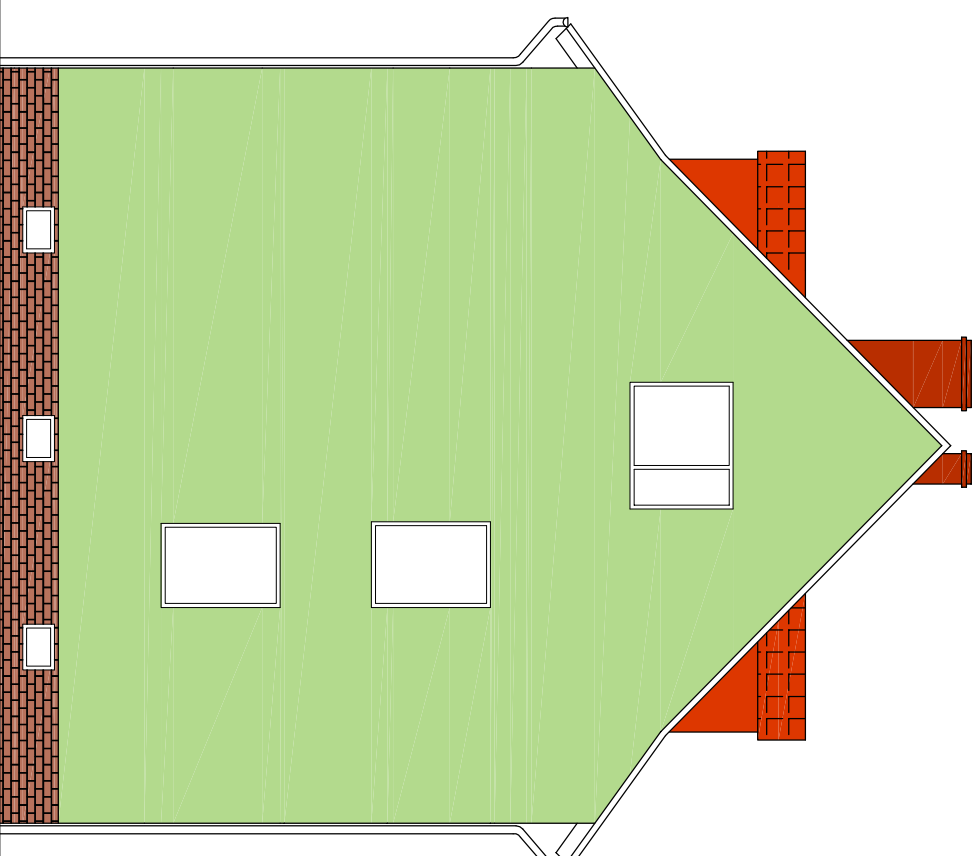


**ELEWACJE: PÓŁNOCNA
I POŁUDNIOWA
KOLORYSTYKA
SKALA 1:100**



ELEWACJA POŁUDNIOWA




ELEWACJA PÓŁNOCNA

- Legenda kolorów Ceresit**
- AMAZON AM 3
 - CEYLON CY 6

- Legenda kolorów Baumit**
- HOPE 3373
 - HOPE 3371

PŁYTKI KLINKIEROWE
W KOLORZE CHERRY
(wg wzornika CRH KLINKIER)

Ze względu na poligraficznych dopuszcza się różnice w barwach w stosunku do oryginalnego wzornika kolorów Ceresit lub Baumit.
Dokładne ustalenie koloru wg oryginalnego wzornika.
Stolarka okienna w kolorze białym, stolarka drzwiowa w kolorze brązowym.

Pracownia Audytorska Inż. Jacek Stepien ul. Bielwina 22 27 - 400 Ostrowiec Św. tel/fax: (041) 265 40 62		 A19		Numer rysunku:	
Projektował: mgr inż. arch. Zbigniew Doktor				227/KL/72	
Opracował: tech. Andrzej Bąk		-----		Skala: 1:100	
Opracował: -----		-----		Inwestor: Zakład Gospodarki Kommunalnej i Mieszkaniowej ul. Bankowa 18 72 - 010 Pollice	
Sprawdził: mgr inż. arch. Andrzej Papierz		1:10/90/WŁ		Adres Budowy: Budynek mieszkalny wielorodzinny ul. Zamenhoffa 15 dz.nr 2077 72 - 010 Pollice	
Imię i nazwisko:		Nr upr.		Podpis:	
Data opracowania:		czerwiec 2009r.		Tytuł Rysunku: ELEWACJE PÓŁNOCNA I POŁUDNIOWA KOLORYSTYKA	