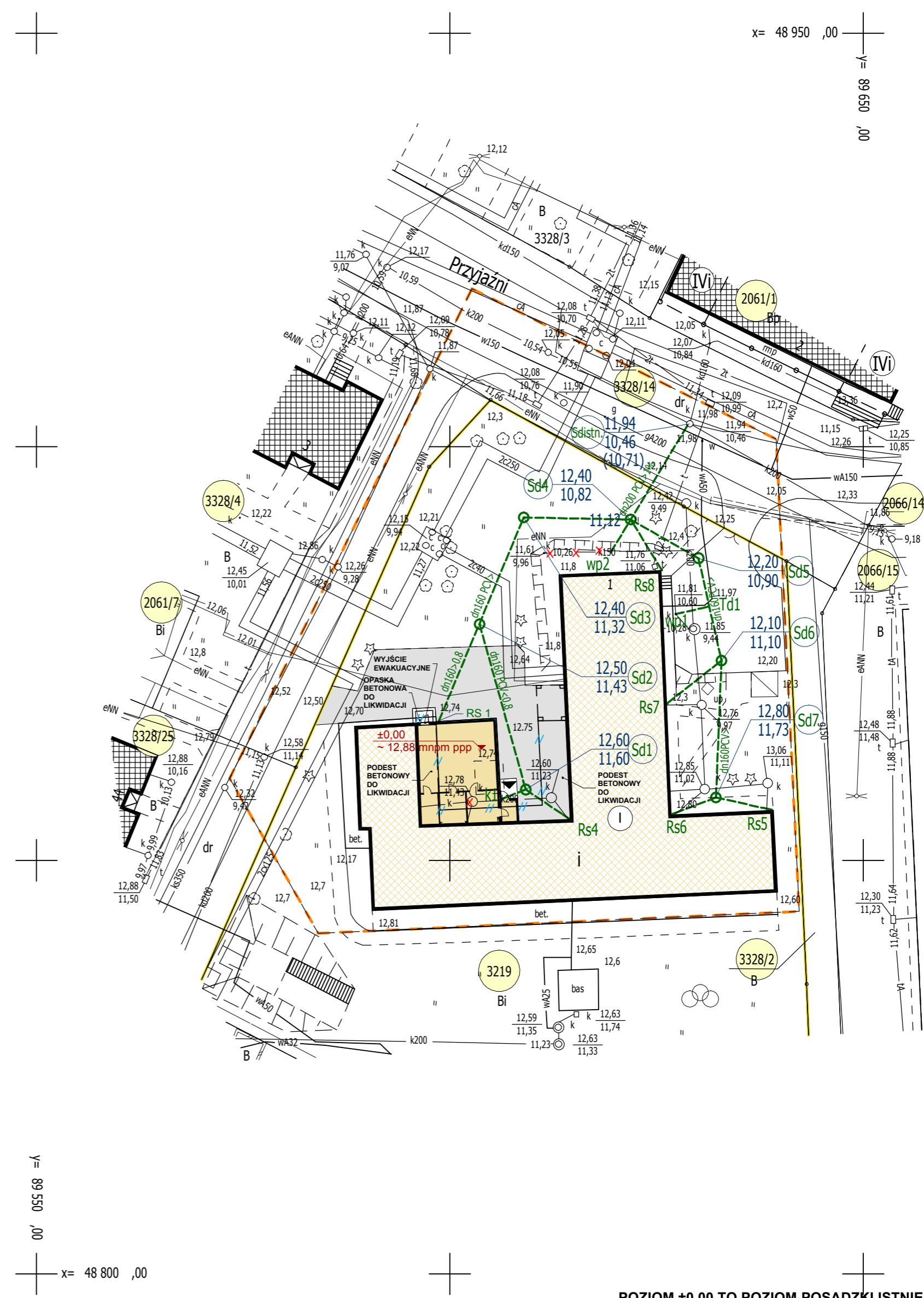


<b>OBIEKT:</b> Police, ul. Przyjaźni 1 działka nr 3219 obręb: Police 16 gm. Police woj. zachodniopomorskie		<b>EXPANDO 2</b> Paweł Czepulonis ul. Lniana 14/32 70-777 Szczecin tel: (091) 485-07-27	
Skala: <p style="text-align: center;">1:500</p>		(Jednostka wykonawstwa geodezyjnego.)	
Wykonano metodą: Wektoryzacji rastra mapy zasadniczej		Wykonano w ramach roboty geodezyjnej K.E.R.G.: 2978/2008 Zgłoszonej w PODGIK w Policach	
Kierownik roboty: Paweł Czepulonis nr upr. zaw. 17378 (1 i 2)		..... podpis	
Wtórnik niniejszy sporządzono przy wykorzystaniu: 1. mapy zasadniczej w skali 1 : 500 - nr arkuszy: 10-02 B-44, 45 2. danych branżowych części uzbrojenia podziemnego 3. pomiaru dodatkowych elementów (rzędne wejść drzewostan).			
Informacje dodatkowe: 1. Układ współrzędnych: Lokalny 2. Płyta CD z plikami: "dwg" Zakres: -----			
Na niniejszym wtórniku wykazano następujące projekty obiektów budowlanych, w tym uzbrojenia podziemnego terenu: 1. brak			
Punkty osnowy geodezyjnej nr: <u>brak</u> podlegają ochronie art. 15, art. 48 ust. 1 pkt 3 Prawo geodezyjne i kartograficzne (Dz. U. z 1989r Nr 30, poz. 163 z późniejszymi zmianami.			
Uzbrojenie podziemne opracowano na podstawie: 1. danych branżowych - z literą B 2. pośredniego ustalenia przebiegu aparaturą elektromagnetyczną - z literą A 3. bezpośrednich pomiarów powykonawczych - bez litery  W związku z tym w częściach 1 i 2 nie gwarantuje się kompletności, a dokładność położenia uzbrojenia jest niższa od dokładności kartometrycznej mapy.		Wszelkie trwałe obiekty budowlane podlegają wytyczeniu przez jednostkę wykonawstwa geodezyjnego. Nie wyklucza się istnienia w terenie innych nie wykazanych na mapie urządzeń podziemnych, które nie zostały zgłoszone do inwentaryzacji i o których brak informacji w inst. branżowych.	
Aktualność wtórnika na dzień: <p style="text-align: center;">28.11.2008r.</p>		Wpisano do rejestru wtórników w:  (miejsce na pieczętkę)	
Szczecin, dn. 28.11.2008r:		Kierownik jednostki wykonawstwa geodezyjnego: Paweł Czepulonis ..... podpis	



	X	Y
kanalizacja deszczowa		
Sd1	48858,56	89609,17
Sd2	48878,55	89603,58
Sd3	48891,46	89608,91
Sd4	48891,21	89621,85
Sd5	48886,53	89630,06
Sd6	48874,15	89632,83
Sd7	48857,61	89632,17
Rs1	48866,89	89598,67
Rs4	48855,00	89614,46
Rs5	48856,10	89638,93
Rs6	48855,60	89626,89
Rs7	48868,99	89626,29
Rs8	48885,11	89625,60
Sdstn.	48902,79	89628,99
k1	48857,32	89606,05
wp1	48879,78	89627,31
wp2	48887,26	89619,46

- ZAKRES OPRACOWANIA WTÓRNIKA GEODEZYJNEGO
- GRANICE DZIAŁKI OBJĘTEJ OPRACOWANIEM
- BUDYNEK ISTNIEJĄCEGO PRZEDSZKOLA, DO KTÓREGO DOBUDOWANA BĘDZIE SALA ZABAW Z ZAPLECZEM SZATNIOWO-SANITARNYM
- BUDYNKI ISTNIEJĄCE
- PROJEKTOWANA DOBUDOWA SALI ZABAW Z ZAPLECZEM SZATNIOWO - SANITARNYM
- PROJEKTOWANA WYMIANA ISTNIEJĄCEJ NAWIERZCHNI NA KOSTKĘ BETONOWĄ - POLBRUK

- NUMER DZIAŁKI
- ILOŚĆ KONDYGNACJI NADZIEMNYCH
- GŁÓWNE WEJŚCIE DO ISTNIEJĄCEGO PRZEDSZKOLA
- WEJŚCIE DO PROJEKTOWANEJ CZĘŚCI PRZEDSZKOLA
- ELEMENTY DO ROZBIÓRKI
- ISTNIEJĄCE ELEMENTY ZEWNĘTRZNEJ INSTALACJI KANALIZACJI SANITARNEJ DO DEMONTAŻU
- PROJEKTOWANA RZĘDNA POZIOMU POSADZKI
- KANALIZACJA DESZCZOWA

<b>POZIOM ±0,00 TO POZIOM POSADZKI ISTNIEJĄCEJ</b>			
TEMAT:	Dobudowa do istniejącego Przedszkola nr 11 przy ul. Przyjaźni 1 w Policach sali zabaw wraz z zapleczem szatniowo - sanitarnym		
INWESTOR:	Gmina Police, Police ul. Stefana Batorego 3		
ZESPÓŁ PROJEKTOWY:			PODPIS
PROJEKTOWAŁ:	dr inż. arch. Elżbieta Czekiel - Świtalska upr. 276/Sz/87		
OPRACOWAŁ:	mgr inż. arch. Anna Boczar		
OPRAWAŁ:	.....		
SPRAWDZIŁ:	mgr inż. arch. Elżbieta Justyńska upr. 4/Sz/84		
DATA:	BRANZA:	FAZA:	SKALA:
październik 2008	architektura	projekt budowlany	1 : 500
TYTUŁ RYSUNKU:			NUMER RYSUNKU:
<b>PROJEKT ZAGOSPODAROWANIA TERENU</b>			<b>2</b>
- PLANSZA KOORDYNACYJNA -			