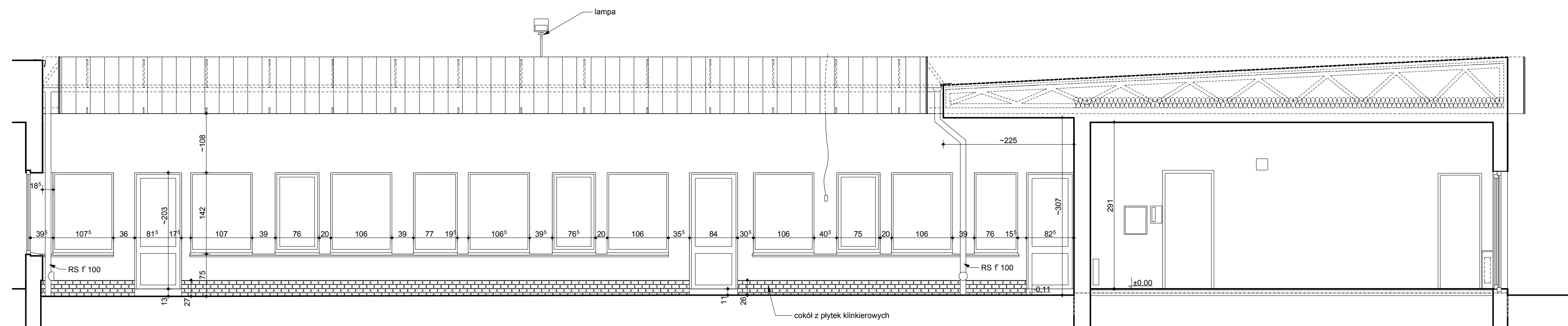


ELEWACJA



PRZEKRÓJ A-A WRAZ Z ELEWACJĄ

TEMAT:	Dobudowa do istniejącego Przedszkola nr 11 przy ul. Przyjaźni 1 w Policach sali zabaw wraz z zapleczem szatniowo - sanitarnym		
INWESTOR:	Gmina Police, Police ul. Stefana Batorego 3		
OPRACOWAŁ:	mgr inż. arch. Anna Boczar		PODPIS
DATA:	BRANŻA:	FAZA:	SKALA:
październik 2008	architektura	inwentaryzacja	1 : 50
TYTUŁ RYSUNKU:			NUMER RYSUNKU:
PRZEKRÓJ A-A WRAZ Z ELEWACJĄ			16