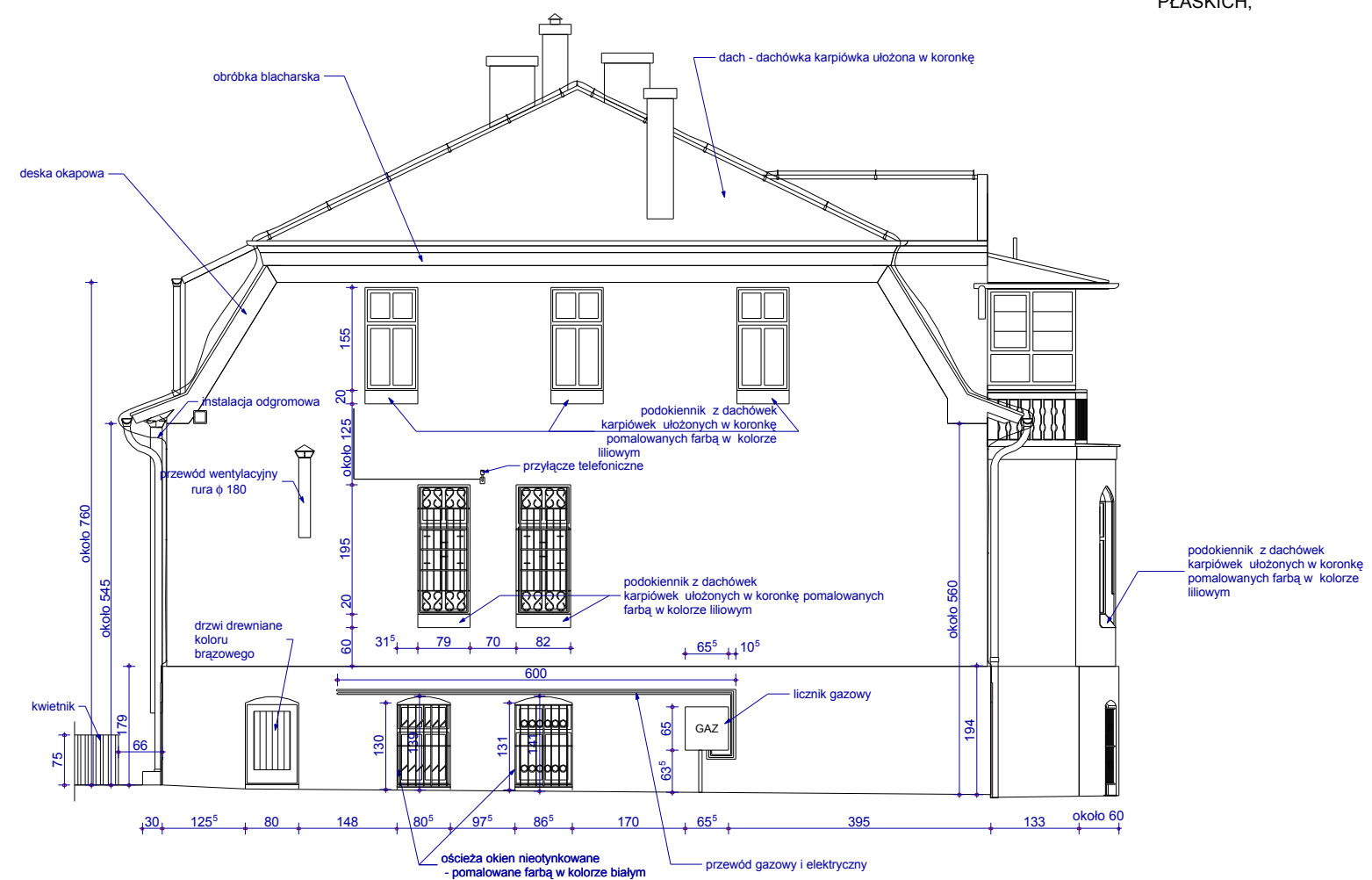
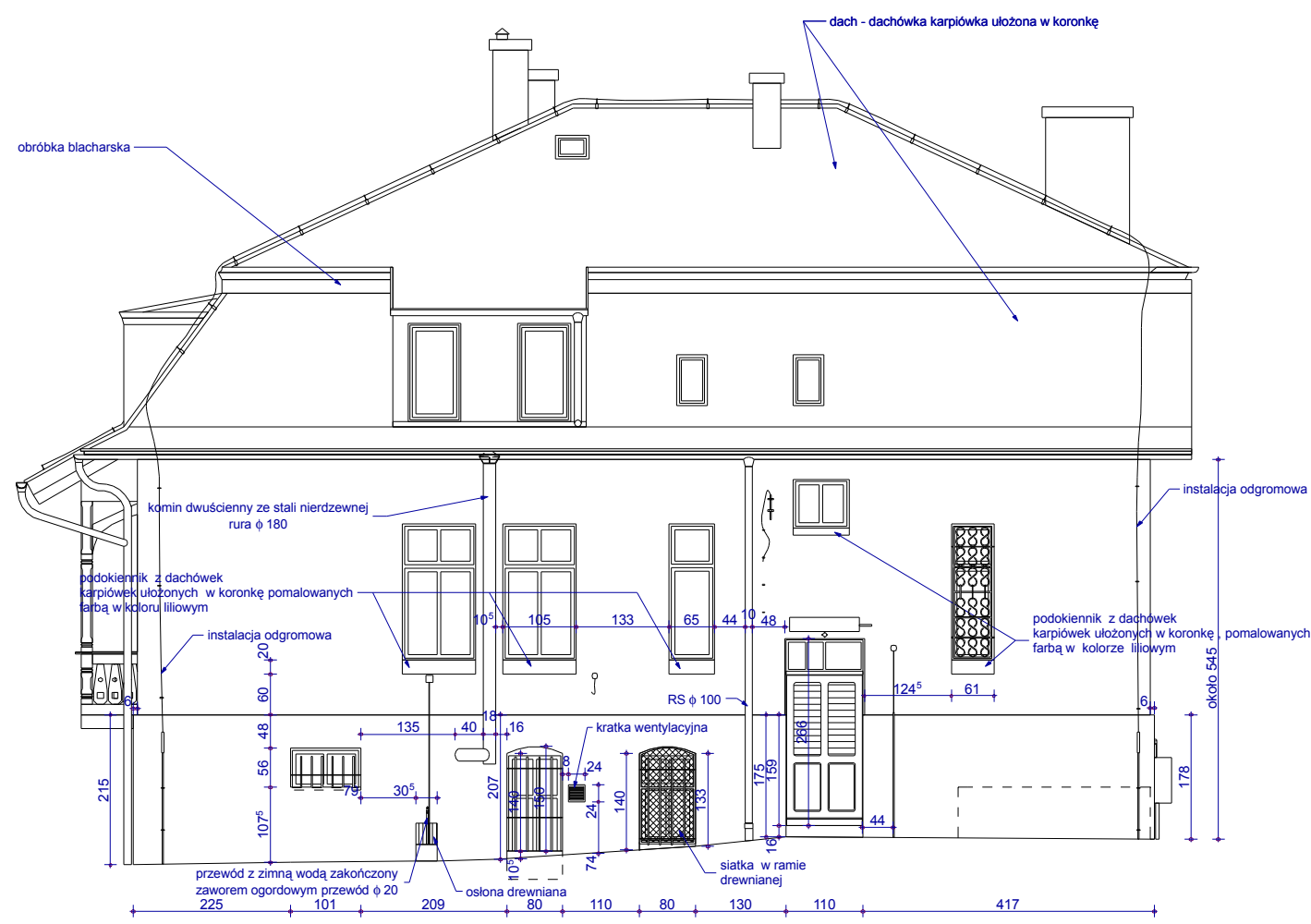


- UWAGA:
- STOLARKA OKIENNA PCV - KOLORU BIAŁEGO
 - DACH KRYTY DACHÓWKĄ KARPÍÓWKĄ UKŁADANĄ W "KORONKĘ"
 - RYNNY Z BLACHY CYNKOWO - TYTANOWEJ
 - KRATY W OKNACH - STALOWE, SPAWANE Z PRĘTÓW OKRĄGLYCH I PŁASKICH,



ELEWACJE - STAN ISTNIEJĄCY SKALA 1:100

NR RYSUNKU
2
 DOCIEPIENIE WRAZ KOLORSTYKĄ ELEWACJI BUDYNKU
 PRZEDSZKOLA PUBLICZNEGO W TANOWIE
 TANOWO UL. SZCZECIŃSKIEJ 70 GM. POLICE
 DZIAŁKA O NR GEODEZYJNYM 301

FAZA: INWENTARYZACJA BRANZA: ARCHITEKTURA

PRACOWNIA PROJEKTOWA "ARKADA", 70-350 SZCZECIN, UL. BOLESŁAWA ŚMIAŁEGO 5/2, TEL. 4 845 983

INWESTOR: PRZEDSZKOLE PUBLICZNE W TANOWIE; UL. SZCZECIŃSKIEJ 70, 72-004 TANOWO, gm. POLICE

OPRACOWAŁ:
 1 MGR INZ. ARCH. ANNA BOZAR

NR UPRAWNIENIĆ
 grudzień 2007

DATA
 grudzień 2007

PODPIS