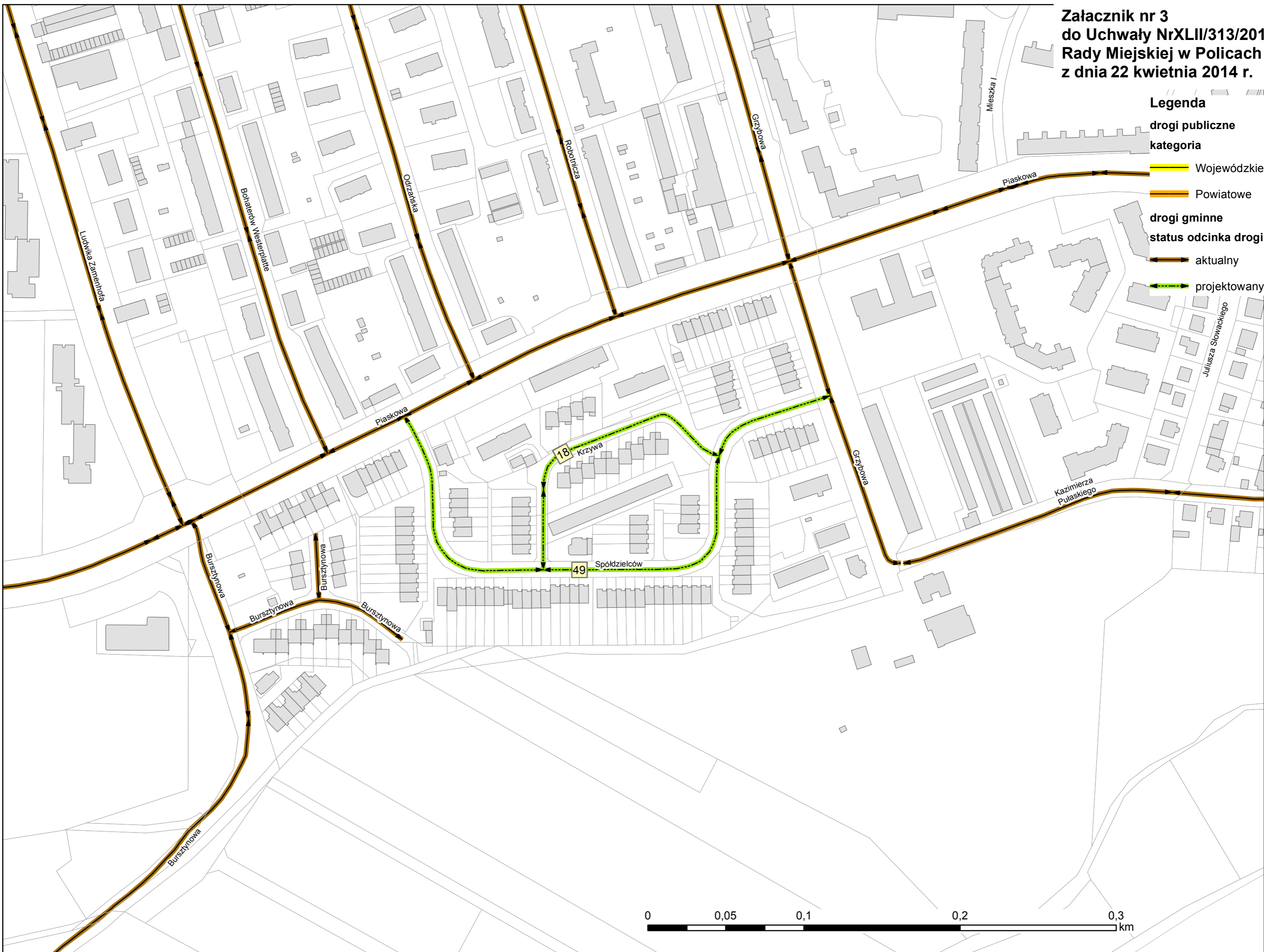


**Załącznik nr 3
do Uchwały NrXLII/313/2014
Rady Miejskiej w Policach
z dnia 22 kwietnia 2014 r.**



Legenda

- drogi publiczne
- kategoria
 - Wojewódzkie
 - Powiatowe
- drogi gminne
- status odcinka drogi
 - aktualny
 - projektowany

