

Szczecin, dnia 10.11.2023r

OPINIA TECHNICZNA NR Exp 23/1110.3/W

Zleceniodawca	Gmina Police Ul. St. Batorego 3, 72-010 Police NIP: 851-10-00-695	
Przedmiot opinii	typ pojazdu	samochód specjalny – pożarniczy
	Marka, model	Jelcz DS 422
	nr. ident. (VIN):	SUJP422CCV0000198
	nr. rejestracyjny:	ZPL45278
Opinię wykonał:	Rzecznawca samochodowy inż. Jarosław Ziajka Uprawnienie nr RS 001609 listy Ministra Infrastruktury	
Cel opinii	Ustalenie wartości pojazdu	
Data oględzin	06/11/2023	

Wartość pojazdu określono na kwotę 35 000 zł Brutto

(słownie: trzydzieści pięć tysięcy złotych brutto)

Zdjęcie poglądowe przedmiotu opinii



I. Podstawa opinii

- Zlecenie (Znak: SO.5543.65.2023),
- oględziny pojazdu w obecności przedstawiciela zlecniodawcy,
- Dowód Rejestracyjny DR/BAK 4614624.

II. Dane identyfikacyjne pojazdu

Rodzaj pojazdu	samochód specjalny - pożarniczy
Marka	Jelcz
Model/ typ	DS. 422
Numer rejestracyjny	ZPL45278
Numer identyfikacyjny VIN	SUJP422CCV0000198
Rok produkcji	1997
Data I-szej rejestracji	1997/07/30
Barwa nadwozia	czerwona
Stan licznika przebiegu	50819 km
Silnik pojemność/ moc	11100 cm ³ / 191 kW
Silnik typ	o zapłonie samoczynnym
Liczba miejsc	6 siedzących
Liczba osi	2
Liczba kół	6
Masa własna	10975 kg
Dop. masa całkowita	16550 kg

Numer identyfikacyjny- podłoga przed fotelem pasażera,

III. Opis

Oględziny pojazdu przeprowadzono w obecności przedstawiciela zlecniodawcy. Do oględzin przedstawiono pojazd zarejestrowany na terenie RP, używany, kompletny z pominięciem wyposażenia specjalnego – pożarniczego, wycofany z bieżącej eksploatacji. Z pojeździe stwierdzono niesprawność akumulatorów – brak możliwość odpalenia celem weryfikacji pracy silnika.

Wyposażone wg potrzeb samochodu pożarniczego, min: zbiornik na wodę o pojemności 4000 l, zbiornik pianotwórczy o pojemności 1000 l, autopompa typ NH-30, działko wodne o wydajności 24000 l/ min, węże, rozdzielacze, prądownice, klucze pożarnicze, stojak hydrantowy

Z oględzin oraz informacji uzyskanych od przedstawiciela zleceńodawcy ustalono:

Nadwozie stalowe zamknięte, koloru czerwonego, kompletne, w średnim stanie technicznym i estetycznym, po naprawie zewnętrznych poszyci boków nadwozia będących jednocześnie bokami zbiorników na płyny. Rolety zasłaniające przestrzeń magazynową sprawne.

Liczne ślady zaawansowanej korozji postępującej z miejscowymi ubytkami oraz rozwarstwiającą się blachą obejmując miejscowo wsporniki, stopnie, ręczki rolet, ramki szyb, lakierowane elementy wyposażenia nadwozia oraz podwozia. Korozja układu wydechowego. Brak powietrza w kole przednim prawym.

Kabina pasażerska zadbane, tapicerka wnętrza utrzymana w ogólnym dobrym stanie, fotel kierowcy osiada przetarcie od wsiadania – bez ogólnych znaczących uwag. Uszkodzenia drobne w postaci np. pęknięcia szkła lusterka prawego.

Silnik kompletny, widoczne wycieki na dolnej części silnika.

Wady w wyposażeniu specjalistycznym: znaczący ubytek materiału w podstawie działka gaśniczego na dachu zabudowy użytkowej.

Podwozie kompletne, objęte miejscowo korozją postępującą, boki opon noszą ślady miejscowych popęknięć.

IV. Wyliczenie wartości

Pojazd nie widnieje w dostępnych katalogach samochodów ciężarowych - brak danych o wartości używanych pojazdów specjalnych – pożarniczych.

Do wyliczenia wartości pojazdu zastosowano metodę odtworzeniową wg zasad i metod określonych w publikacji: „Zasady wyceny maszyn i urządzeń” autorów: Jan Borcz i Jan Kosek”.

W wycenie uwzględniono:

- stopień zużycia technicznego w wysokości 80%, biorąc pod uwagę do kryterium markę, typ i wiek pojazdu,
- cenę nabycia pojazdu ustaloną w dokumentach właściciela pojazdu.
- współczynnik ekspercki uwzględniający szybkość starzenia się pojazdu jako model konstrukcyjnie przestarzały wraz ubytkiem wartości ze względu na wiek oraz aktualny proces starzenia się objawiający min. poprzez miejscowe ogniska korozji postępującej.

Wartość pojazdu zostaje ustalona przy zastosowaniu metody odtworzeniowej wg wzoru:

$$W = C_n \cdot (1 - Z_p/100) \cdot K$$

gdzie:

- C_n – wartość (cena) urządzenia nowego lub podobnego o porównywalnych parametrach w danej chwili,
- Z_p – stopień zużycia technicznego w %,
- K – współczynnik nowoczesności konstrukcji.

$$K = 1 - \alpha (T_e - 1)$$

gdzie:

α – współczynnik ekspercki uwzględniający szybkość starzenia się pojazdu,
 T_e – czas eksploatacji (w latach).

Przyjęto współczynnik ekspercki dla średnio starzejącego się pojazdu $\alpha = 0,028$

Okres eksploatacji przyjęto $T_e = 26$ lat

$$K = 1 - \alpha (T_e - 1) = 1 - 0,028(26-1) = 0,30$$

$Z_p = 80\%$ Zużycie potencjału eksploatacyjnego jako dla obiektu ze stanem technicznym
wyżej opisanym. Marka, model nieprodukowany.

$C_n = 475\,000$ zł

$W = 475\,000 \cdot (1 - 80/100) \cdot 0,30 = 28\,500$ zł

Wartość ustalono na 28 500 zł NETTO

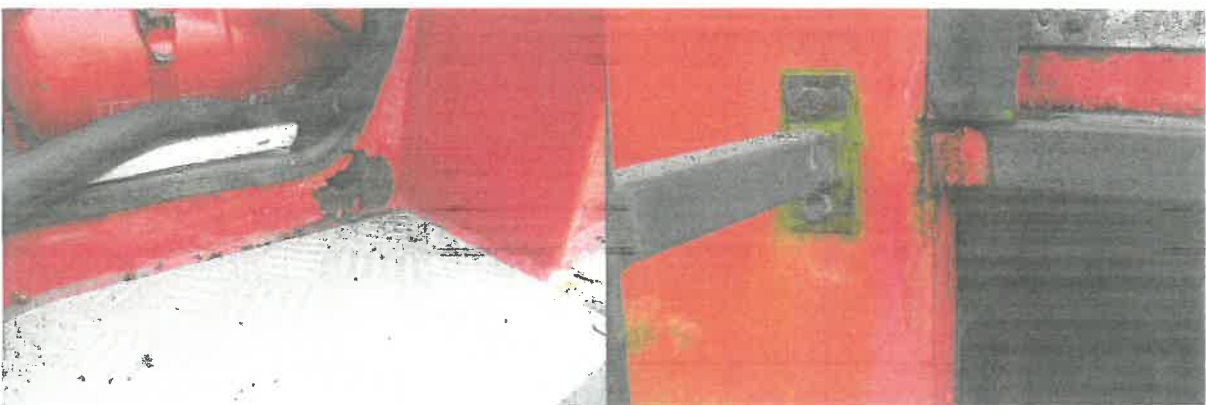
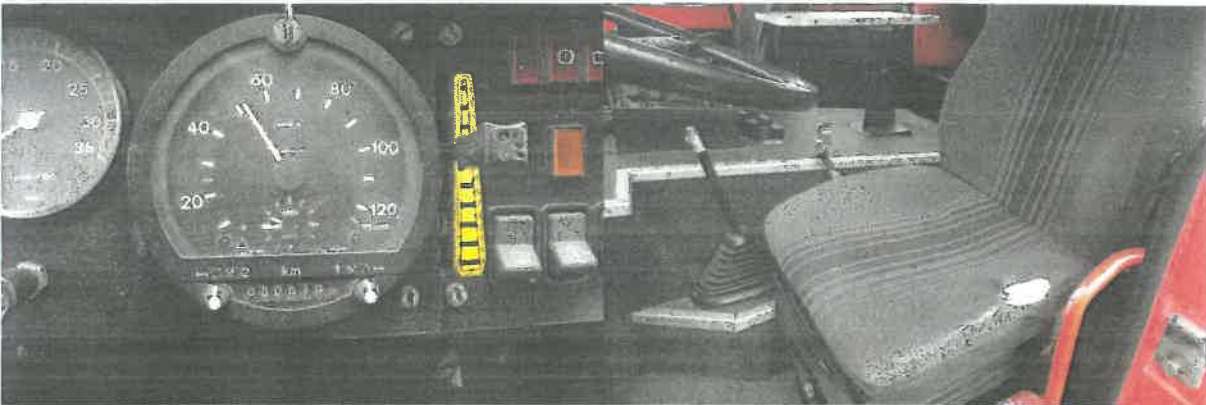
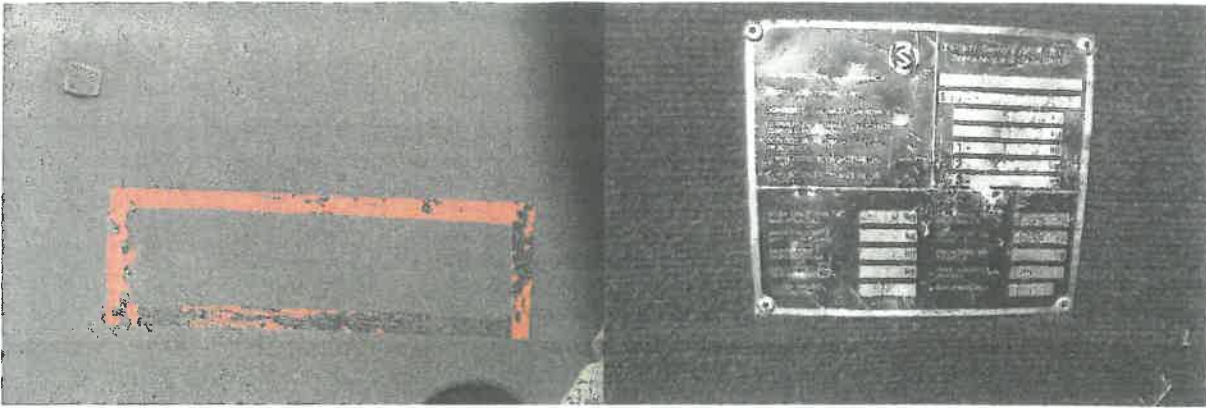
Wyliczenie końcowe: 28 500 zł x 23% VAT = 28 500 + 6 555 zł = 35 055 zł ~ 35 000 zł BRUTTO

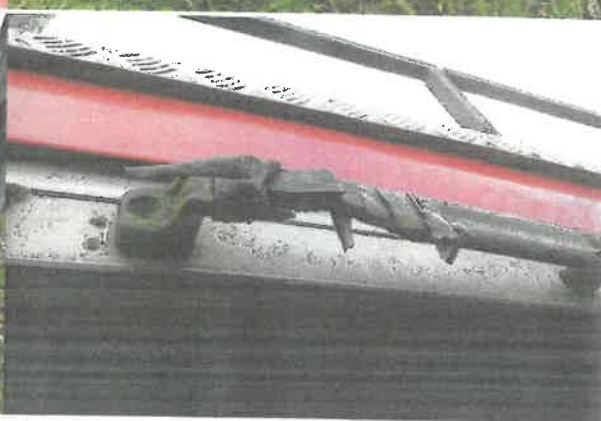
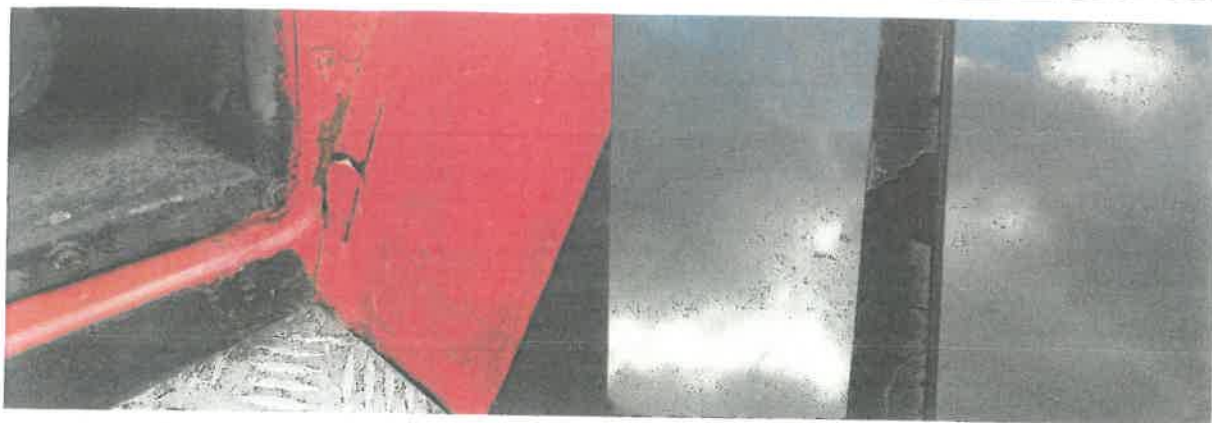
Wartość pojazdu określono na kwotę 35 000 zł Brutto

(słownie: trzydzieści pięć tysięcy złotych brutto)

V. Dokumentacja fotograficzna









Na tym opinie skończono i podpisano.

Zastrzeżenia i ograniczenia

1. Powyższe opracowanie określa aktualną wartość przedmiotu opinii, na podstawie szczegółowych oględzin zdjęć pojazdu oraz informacji i dokumentów uzyskanych od właściciela pojazdu. Zakłada się, że nie ukryto żadnych faktów mogących mieć wpływ na wartość wycenianego.
2. Rzeczoznawca nie bierze odpowiedzialności za wady ukryte bądź wady prawne przedmiotu opinii. Nie wykonano analizy stanu prawnego, księgowego oraz prawa własności pojazdu.
3. Rzeczoznawca nie bierze odpowiedzialności za wady opinii wynikające z przekazanych informacji dot. przedmiotu opinii, jeśli brak było podstaw do kwestionowania tych informacji ze stanem rzeczywistym bądź ustalenie tych informacji było utrudnione lub niemożliwe.
4. Przedmiotowy dokument nie jest ekspertyzą stanu technicznego przedmiotu opinii. Ocenie poddano pojazd tylko w zakresie niezbędnym do spełnienia celu opinii.
5. Opinia nie może być używana do celów innych niż cel związany ze zleceniem, w tym nie może być publikowana częściowo lub w całości bez uzgodnienia formy publikacji z wykonawcą opinii.
6. Opinia do chwili zapłaty należności zgodnie z dokumentem księgowym pozostaje własnością wykonawcy i zabronione jest jej wykorzystanie.
7. Wzór opinii opracowany został przez wykonawcę opinii, zabrania się kopiowania i powielania wzoru wykonania opinii bez zgody wykonawcy.