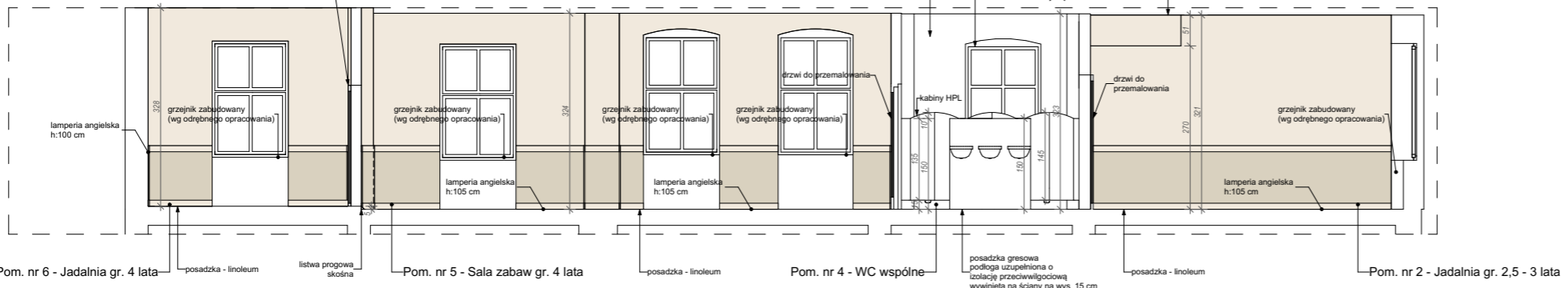


Nr	Zestawienie pomieszczeń	Powierzchnia:
1	Sala zabaw	35,58 m ²
2	Jadalnia	25,55 m ²
3	WC dla ozn i personelu	4,16 m ²
4	WC wspólne	10,30 m ²
5	Sala zabaw	44,48 m ²
6	Jadalnia	16,75 m ²
7	WC wspólne	3,76 m ²
8	Korytarz	nie dotyczy

- Propozycja lamperii angielskiej
- S 1505-Y20R
 - S 0603-Y40R
- Propozycja kolorystyki ścian
- S 0603-Y40R
- Propozycja kolorystyki podłogi
- linoleum - imitacja drewna

Przekrój A-A



Legenda:

- istniejąca ściana przewidziana do pozostawienia
- projektowana ściana murowana gr. 12, 24, 43 cm
- projektowana zabudowa z płyt gipsowo-kartonowych (2 x 1,25 cm)
- projektowana ściana HPL; wys. brutto 1,50 m, z prześwitem nad podłogą 15cm
- grzejnik przenoszony / projektowany
- grzejnik istniejący
- odpływ w posadzce istniejący
- wentylacja istniejąca
- poza zakresem opracowania
- obudowa GK istniejącej rury wod-kan - wys. montażu 2,70 m
- Zaprawa hydrouszczelniająca do wys. gzymsu (ochrona ścian przyziemia przed wodą rozbrygową) - ok. 133,8 mb
- lamperia projektowana h:105 cm

S1 Ściana wewnętrzna:

- tynk gipsowy/wapienny wewnętrzny
- bloczki z betonu komórkowego gr. 12, 24, 43 cm
- tynk gipsowy/wapienny wewnętrzny

Zabudowa GK rury wod-kan h~51 cm*



***UWAGA:**
 Projektowaną obudowę rury wod-kan w systemie GK należy zamontować nad istniejącym gzymszem drzwiowym. Dokładne wymiary (szer., dłg., wys.) sprawdzić na placu budowy. Zabudowa w kolorze białym lub kolorze ścian.

RZUT PARTERU - projektowane

INWESTYCJA: Remont pomieszczeń budynku Przedszkola przy ul. Wkrzańskiej 9 w Trzebieży.

ADRES INWESTYCJI: nr dz. 317/2 obręb Trzebież 3, gmina Police

OPRACOWALI:	nr upr.	podpisy
ARCHITEKTURA gł. projektant:	mgr inż. arch. Przemysław WŁOSEK	34/ZPOIA/OKK/2012
ARCHITEKTURA opracowała:	inż. arch. Joanna PILIPCZUK	

DATA: 05.2024
 SKALA: 1:100
 NR RYS.: **A/2b**

PRACOWNIA PROJEKTOWA MILO7.pl
 ul. Sowińskiego 24, 70-236 Szczecin
 NIP 852 267 55 28, REGON 389270258
 e-mail: pracownia@milo7.pl