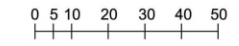


MIEJSCOWY PLAN ZAGOSPODAROWANIA PRZESTRZENNEGO GMINY POLICE - TZW. "TANOWO"

RYSUNEK NR 2

SKALA 1:1000



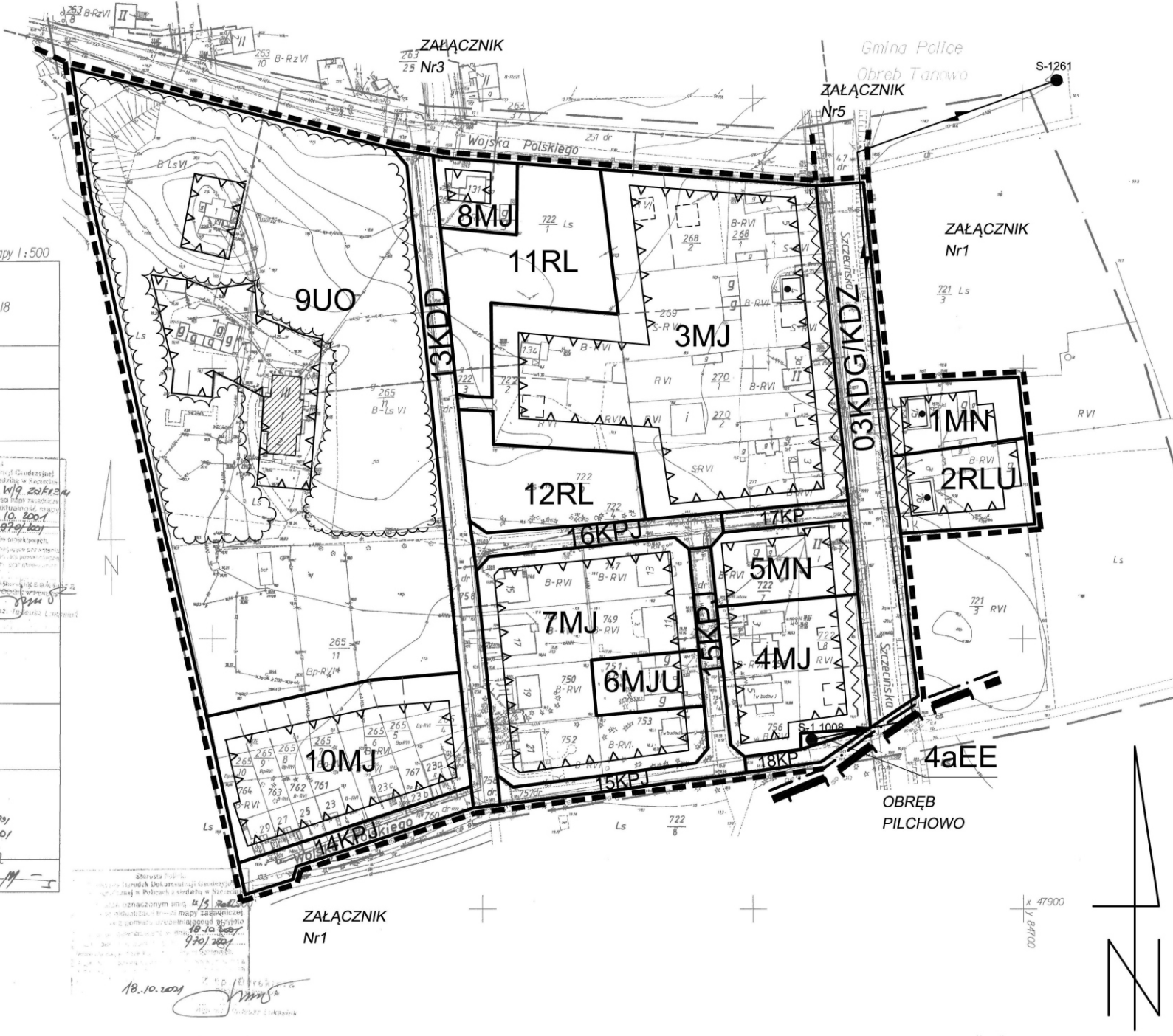
ZAŁĄCZNIK Nr 2
DO UCHWAŁY NR XX/144/2012
RADY MIEJSKIEJ W POLICACH
Z DNIA 22 MAJA 2012 roku



ZAŁĄCZNIK Nr 1

przeskalowano z mapy 1:500

OBIEKT: Tanowo gm. Police obr. Tanowo woj. zachodniopomorskie	WYKONAWCA: "GEO-TOP" Spółka z o.o. Geodezja-Handel-Usługi 72-010 Police ul. Tanowska 1B tel.(091) 31-78-815 tel./fax (091) 31-79-722
SKALA 1:1000	WYKONANO W RAMACH: Wykonano w ramach robót geodezyjnych (Lata 2000-2001) zgłoszonej w PODOGK w Policach z siedzibą w Szczecinie
Wykonano metodą: wykresiono na planie	Reprodukcja "GEO-TECH" Stargard Szcz. tel.(091) 578-49-34
Kierownik robót: mgr. inż. M. Szolomicki Up.Zaw.Nr 3383	Wszystkie firmowe obiekty budowlane podlegają wyłączeniu przez Jednostkę wykonawczą geodezyjną.
1. mapy zasadniczej w skali 1:500 nr arkusza 10-02-a-7172.B2 2. danych branżowych części uzbrojenia podziemnego 3. planu dodatkowych elementów (kabelno-siatki, drzewostan) 4. opracowania geodezyjnego - planu zagospodarowania przestrzennego - 18.10.2001	Wpisano do rejestru wkrótów w: 18.10.2001 490/1.11/01
Na niniejszym wkrótce wykazano następujące projekty obiektów budowlanych w tym uzbrojenia podziemnego: 1. ZUD 381/99 - sieć gazowa - g 2. 3. 4.	Wskazano do rejestru wkrótów w: 18.10.2001 490/1.11/01
Informacje dodatkowe: 1. zakres planu 2. Mapa sporządzona zgodnie z obowiązującymi przepisami. 3. Redakcja znaków zgodna z instrukcją techniczną K4 Mapa zasadnicza z 1981 r. 4. Mapa nosi je się do celów projektowych. 5. Skala kartometryczna wkrótów jest zgodna z przepisami Instrukcji technicznej K4 Podstawowa Mapa Krajowa.	Wskazano do rejestru wkrótów w: 18.10.2001 490/1.11/01
Uzbrojenie podziemne opracowano na podstawie: 1. danych branżowych - z literą B 2. pośredniego ustalenia przebiegu aparatury elektromagnetycznej - z literą A 3. bezpośrednich pomiarów powykonawczych - bez litery	Wskazano do rejestru wkrótów w: 18.10.2001 490/1.11/01
W związku z tym w częściach 1 i 2 nie gwarantuje się kompletności, a dokładność położenia uzbrojenia jest niższa od dokładności kartometrycznej mapy.	Wskazano do rejestru wkrótów w: 18.10.2001 490/1.11/01
Niktualnie wkrótka na dzień: 2001.09.13	Wskazano do rejestru wkrótów w: 18.10.2001 490/1.11/01
Państwo: 2001.09.14	Wskazano do rejestru wkrótów w: 18.10.2001 490/1.11/01
Punkty geodezyjne o numerach Rp N/I podlegają ochronie art.1 pkt.3 Ustawy "Prawo geodezyjne" i kartograficzne (Dz.Uz. z 1999-Nr 30 poz.163 z późniejszymi zmianami)	Wskazano do rejestru wkrótów w: 18.10.2001 490/1.11/01



LEGENDA

Granice:

	obszaru objętego planem
	opracowania załącznika w skali 1:1000
	obrębów ewidencji gruntów
	linie rozgraniczające terenów elementarnych (o różnym przeznaczeniu lub różnych zasadach zagospodarowania)

Przeznaczenie terenów:

MN	zabudowa mieszkaniowa wielorodzinna
MJ	zabudowa mieszkaniowa jednorodzinna
MJU	zabudowa mieszkaniowa jednorodzinna z usługami nieuciążliwymi
UO	usługi oświaty i wychowania - dom dziecka
RLU	ośrodek obsługi leśnictwa
RL	lasy
EE	urządzenia elektroenergetyczne
KDG/KDZ	droga klasy głównej / docelowo zbiorczej
KDD	droga klasy dojazdowej
KPJ	ciąg pieszo-jezdny
KP	ciąg pieszy

Zasady zagospodarowania:

	nieprzekraczalna linia zabudowy
	obiekt w ewidencji zabytków
	zasada lokalizacji zabudowy mieszkalnej
	zasada lokalizacji zabudowy usługowej
	proponowany podział na działki
	linia elektroenergetyczna 15 kV napowietrzna do utrzymania
	stacja transformatorowa 15/0,4kV do utrzymania
	zieleni do utrzymania
	zieleni izolacyjna