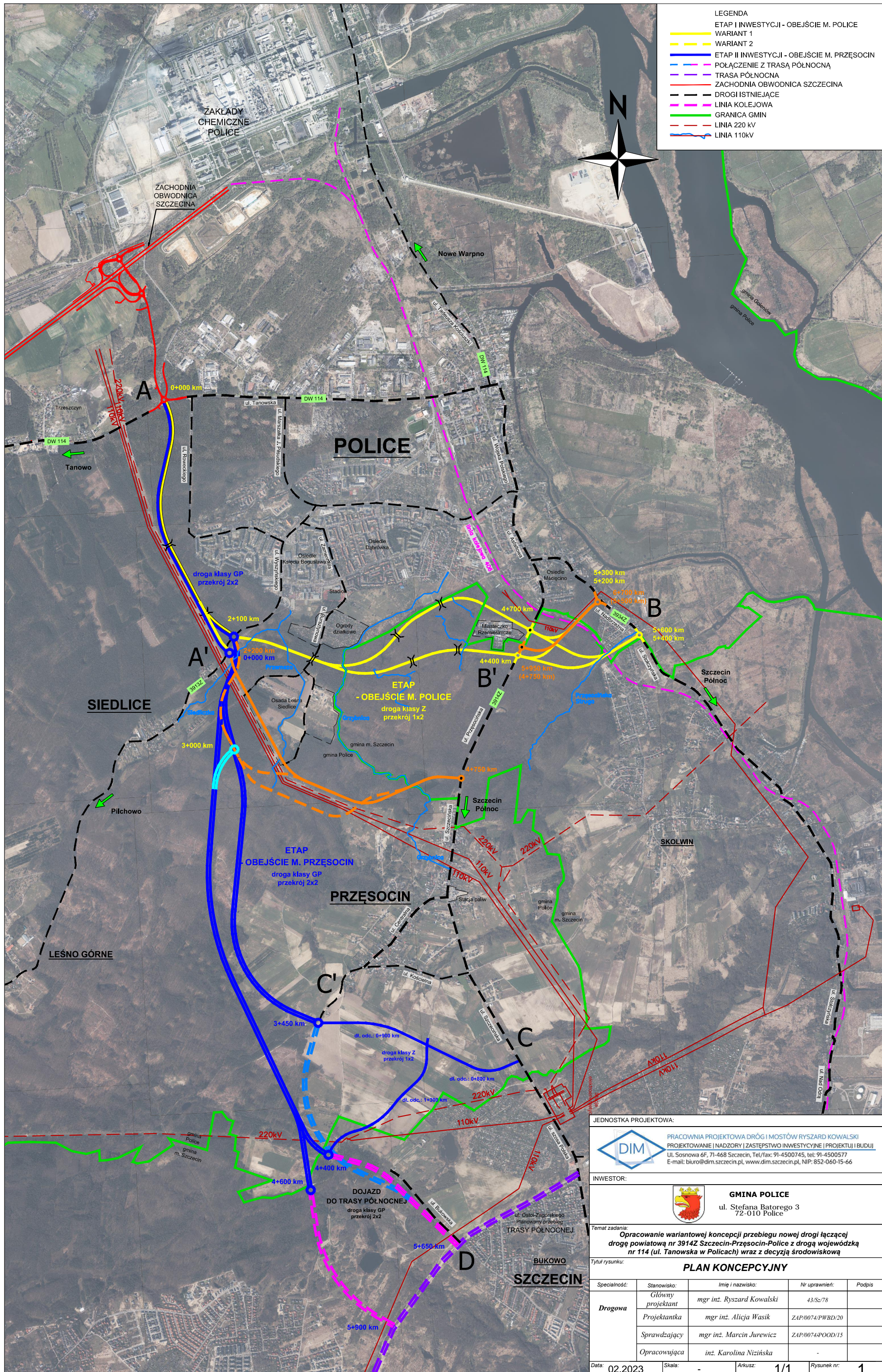


- LEGENDA
- ETAP I INWESTYCJI - OBEJŚCIE M. POLICE
 - WARIANT 1
 - WARIANT 2
 - ETAP II INWESTYCJI - OBEJŚCIE M. PRZĘSOCIN
 - POŁĄCZENIE Z TRASĄ PÓLNOCNĄ
 - TRASA PÓLNOCNĄ
 - ZACHODNIA OBWODNICA SZCZECINA
 - DROGI ISTNIEJĄCE
 - LINIA KOLEJOWA
 - GRANICA GMIN
 - LINIA 220 kV
 - LINIA 110kV



JEDNOSTKA PROJEKTOWA:

DIM PRACOWNIA PROJEKTOWA DRÓG I MOSTÓW RYSZARD KOWALSKI
 PROJEKTOWANIE | NADZORY | ZASTĘPSTWO INWESTYCYJNE | PROJEKTUJĄ I BUDUJĄ
 Ul. Sosnowa 6F, 71-468 Szczecin, Tel/fax: 91-4500745, tel: 91-4500577
 E-mail: biuro@dim.szczecin.pl, www.dim.szczecin.pl, NIP: 852-060-15-66

INWESTOR:

GMINA POLICE
 ul. Stefana Batorego 3
 72-010 Police

Temat zadania:
Opracowanie wariantowej koncepcji przebiegu nowej drogi łączącej drogę powiatową nr 3914Z Szczecin-Przęsocin-Police z drogą wojewódzką nr 114 (ul. Tanowska w Policach) wraz z decyzją środowiskową

Tytuł rysunku: **PLAN KONCEPCYJNY**

Specialność:	Stanowisko:	Imię i nazwisko:	Nr uprawnień:	Podpis
Drogowa	Główny projektant	mgr inż. Ryszard Kowalski	43/Sz/78	
	Projektantka	mgr inż. Alicja Wasik	ZAP/0074/PWBD/20	
	Sprawdzający	mgr inż. Marcin Jurewicz	ZAP/0074/POOD/15	
	Opracowująca	inż. Karolina Nizińska	-	

Data: 02.2023 Skala: - Arkusz: 1/1 Rysunek nr: 1