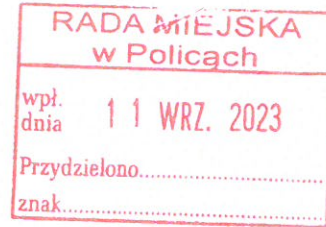




Urząd Miejski w Policach
Wydział Rozwoju i Funduszy Pomocowych
ul. Stefana Batorego 3



FP.042.15.2023

Police, 07.09.2023

Przewodniczący Rady Miejskiej w Policach

Andrzej Rogowski

Dotyczy: stanowisko Wydziału Rozwoju i Funduszy Pomocowych w odpowiedzi na Petycję z dnia 14.03.2023 r. skierowanej do Przewodniczącego Rady Miejskiej w Policach.

Postulatem wskazanym w przedmiotowej petycji jest: zaniechanie budowy obwodnicy wsi Przęsocin i zachowanie Puszczy Wkrzańskiej w niezmienionej formie. Petycja została opublikowana: <https://www.petycjeonline.com/stats.php?id=391701> w dniu 21.02.2023 r., tj przed podjęciem ostatecznej decyzji w kwestii przebiegu drogi w planowanym I etapie inwestycji pn. Budowa obwodnicy Polic stanowiącej dojazd do Zachodniego drogowego Obejścia Miasta Szczecina.

Wydział Rozwoju i Funduszy Pomocowych przedstawił stanowisko w odpowiedzi na petycję w trakcie posiedzenia Komisji Skarg i Wniosków w dniu 16.06.2023 r. Radny Krystian Kowalewski podniósł wątpliwość co do właściwej identyfikacji przebiegu drogi, która została wskazana w przedmiotowej petycji.

Wydział Rozwoju i Funduszy Pomocowych odnosi się wyłącznie do przebiegu wskazanego na załączonej do petycji mapie kolorem niebieskim, w związku ze wskazaniem, że przedmiotowy sprzeciw dotyczy „obejścia drogowego Przęsocina” (załącznik nr 1)

przedstawił swoje stanowisko w oparciu o materiały robocze analizowane w trakcie konsultacji społecznych, jako odcinek jednego z kilkunastu możliwych przebiegów. Pojawiały się one w miarę prowadzonych spotkań i omawianych tras, zarówno z mieszkańcami Polic, Wykonawcą koncepcji, jak i na etapie rozmów z poszczególnymi

Urząd Miejski w Policach
ul. Stefana Batorego 3
72-010 Police

tel.+48 91 431 18 30
fax +48 91 431 18 32
sekretariat@ug.police.pl, www.police.pl

instytucjami, ale jeszcze przed wyborem konkretnej trasy. Petycja wskazuje odcinek B-C-C' oznaczony kolorem niebieskim jako obejście m. Przęsocin.

Petycję wg stanu na dzień 23.08.2023 podpisało 420 osób (z tego 268 mieszkańców Szczecina, 14 mieszkańców Polic, 5 mieszkańców Przęsocina oraz mieszkańcy innych lokalizacji w tym Warszawy, Wrocławia, Mierzyna, Stargardu i in.) Zakres prac i proponowany przebieg został określony w zamówieniu publicznym po zakończeniu prac nad przygotowaniem wielowariantowej koncepcji przebiegu drogi dojazdowej do Zachodniego Drogowego Obejścia, stanowiącej obwodnicę Polic w układzie pierścieniowym oraz Programu Funkcjonalno – Użytkowego. Ewentualna korekta przebiegu trasy określona zostanie po decyzji środowiskowej na etapie opracowania projektu budowlanego.

W związku z przyjęciem przez Gminę Police przebiegu drogi dojazdowej do Zachodniego Drogowego Obejścia Miasta Szczecina do zamówienia publicznego innego niż wskazany na załączonej do protestu mapie w opinii Wydziału Rozwoju i Funduszy Pomocowych uznać należy za bezpodstawny.

Protest został włączony do dokumentacji określającej stanowisko mieszkańców i instytucji w kwestii rozpoznawanych przez Gminę Police przebiegów dla planowanej drogi dojazdowej do Zachodniego Drogowego Obejścia Miasta Szczecina.

NACZELNIK
Arleta Kuśnierz
Arleta Kuśnierz

Załącznik nr 1

Rada Miejska w Policach
ul. Stefana Batorego 3
72-010 Police

Gmina Police planuje budowę obwodnicy wsi Przęsocin. Wsi, która liczy mniej niż 1000 mieszkańców. Ta droga sprawi, że Puszcza Wkrzańska jaką znamy zniknie. Zostanie wzdłuż przecięta betonową drogą co spowoduje, że zamiast ciszy i spokoju lasu wprowadzimy tam ruch samochodowy generujący hałas i spaliny. To jest przykład jak źle wydatkowane są pieniądze z Rządowego Funduszu Polski Ład. To nie pierwszy przypadek w naszym Województwie gdzie drzewa przegrywają z asfaltem z powodu dotacji finansowej polskiego rządu.

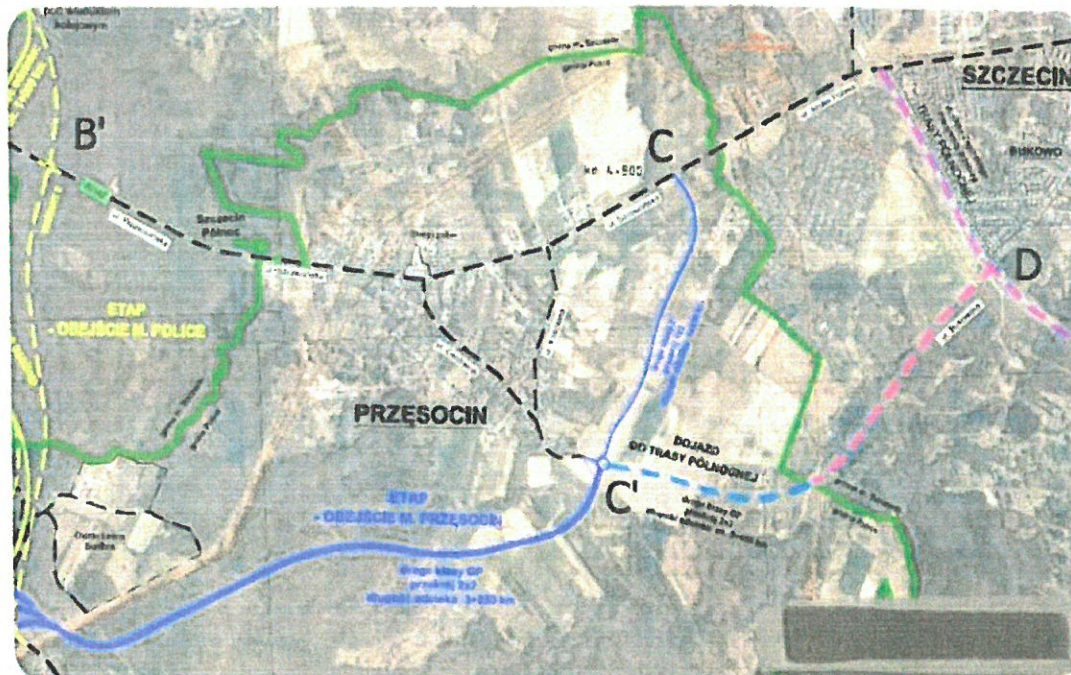
Puszcza Wkrzańska to unikalny las, będący zielonymi płucami tej części Województwa Zachodniopomorskiego. Las, który jest bogatym ekosystemem, centrum bioróżnorodności, schronieniem dla dzikich zwierząt, ale przede wszystkim jest miejscem wypoczynku tysięcy Szczecinian i Policzan. Puszcza Wkrzańska to nasz zielony skarb, który mamy obowiązek chronić, a nie niszczyć budując drogę, która z punktu widzenia logistyki jest mało ważna.

Dlatego dziś jako obywatele zatroskani losem drzew zwracamy się do Gminy Police o zaniechanie budowy tej szkodliwej inwestycji i zachowania Puszczy Wkrzańskiej w niezmienionej formie. Inaczej zniszczymy lokalny ekosystem i stracimy to miejsce na zawsze. STOP budowie obejścia drogowego Przęsocina !

Wyłączmy piły, włączmy myślenie !

Urząd Miejski w Policach
ul. Stefana Batorego 3
72-010 Police

tel.+48 91 431 18 30
fax +48 91 431 18 32
sekretariat@ug.police.pl, www.police.pl



Urząd Miejski w Policach
ul. Stefana Batorego 3
72-010 Police

tel.+48 91 431 18 30
fax +48 91 431 18 32
sekretariat@ug.police.pl, www.police.pl