

MIEJSCOWY PLAN ZAGOSPODAROWANIA PRZESTRZENNEGO W CZĘŚCI DOTYCZĄCEJ GMINY POLICE PN. "GMINA PÓLNOĆ"

50 25 0 50 Meters

skala 1:1000



Załącznik nr 26
do Uchwały Nr
Rady Miejskiej w Policach
z dnia

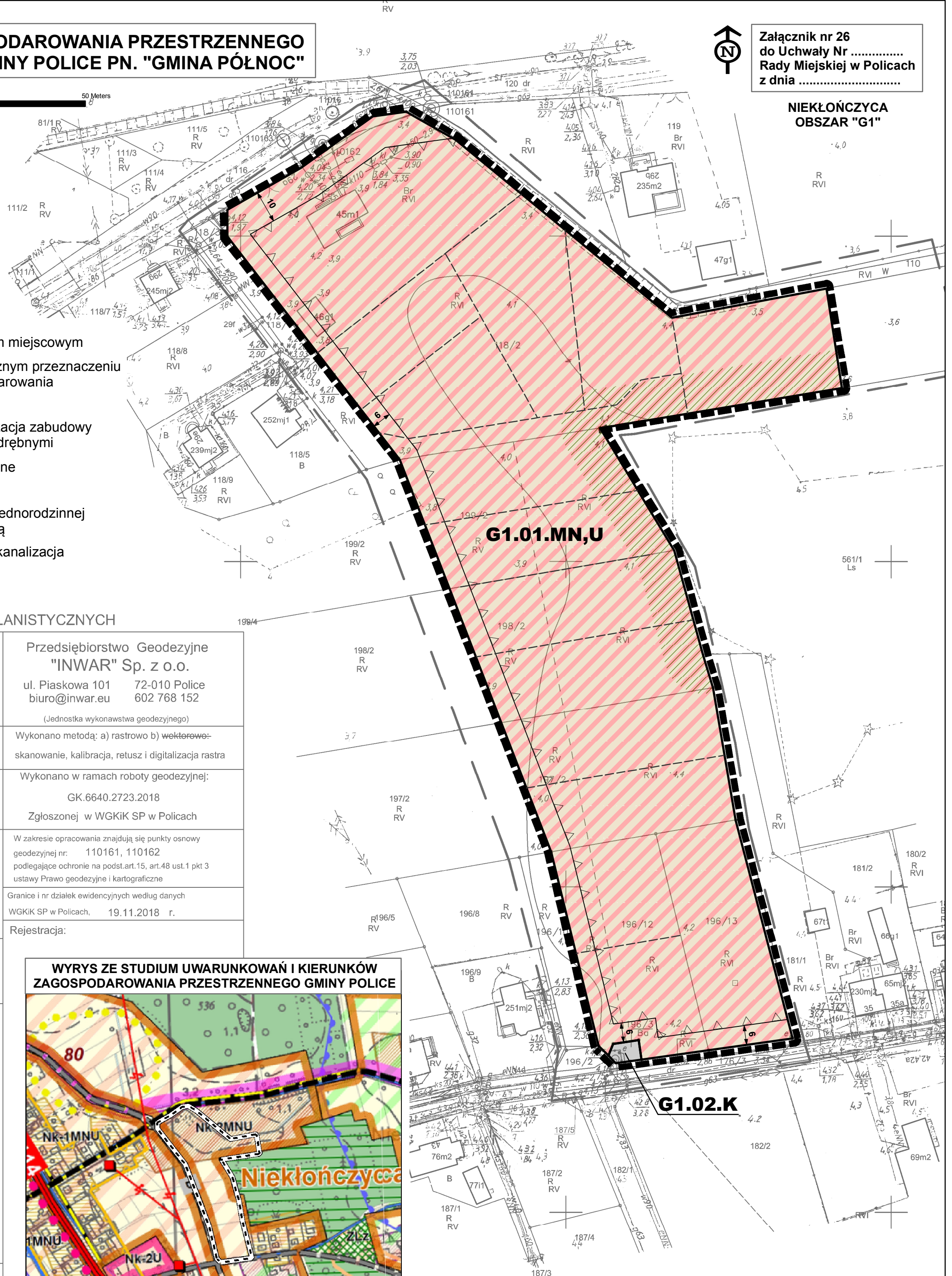
**NIEKŁOŃCZYCA
OBSZAR "G1"**

Oznaczenia

- granica obszaru objętego planem miejscowym
- linia rozgraniczająca tereny o różnym przeznaczeniu lub różnych zasadach zagospodarowania
- nieprzekraczalna linia zabudowy
- strefa 12 m od lasu, gdzie lokalizacja zabudowy musi być zgodna z przepisami odrębnymi
- proponowane podziały geodezyjne

przeznaczenie terenów

- MN,U** teren zabudowy mieszkaniowej jednorodzinnej z dopuszczalną funkcją usługową
- K** teren infrastruktury technicznej: kanalizacja



MAPA DO CELÓW PLANISTYCZNYCH

<p>OBIEKT: Niekoľńczyca działka nr 118/2, 199/2, 198/2, 197/2</p> <p>Obręb: Niekoľńczyca Gmina: Police Powiat: 3211 policki Województwo: 32 zachodniopomorskie</p>	<p>Przedsiębiorstwo Geodezyjne "INWAR" Sp. z o.o. ul. Piaskowa 101 72-010 Police biuro@inwar.eu 602 768 152</p> <p>(Jednostka wykonawstwa geodezyjnego)</p>
<p>SKALA: 1:1000 Układ współrzędnych: PUWG 2000 Układ odniesienia wysokości: Kronsztadt</p>	<p>Wykonano metodą: a) rastrowo b) wektorowe- skanowanie, kalibracja, retusz i digitalizacja rastra</p>
<p>Kierownik roboty Paweł Myłka, upr.nr 22474 - 1</p>	<p>Wykonano w ramach roboty geodezyjnej: GK.6640.2723.2018 Zgłoszonej w WGKiK SP w Policach</p>
<p>Mapę do celów planistycznych sporządzono przy wykorzystaniu: 1. Mapy zasadniczej w skali 1:1000 sekcje: 5.204.16.10.4, 15.2</p> <p>2. Danych branżowych części uzbrojenia podziemnego</p> <p>3. Pomiaru zieleni wysokiej i pomników przyrody oraz pomiaru innych obiektów wskazanych przez projektanta</p> <p>4. Opracowanych geodezyjnie elementów planu zagospodarowania przestrzennego (linie rozgraniczające, linie regulacyjne, osie ulic)</p>	<p>W zakresie opracowania znajdują się punkty osnowy geodezyjnej nr: 110161, 110162 podlegające ochronie na podst.art.15, art.48 ust.1 pkt 3 ustawy Prawo geodezyjne i kartograficzne</p> <p>Granice i nr działek ewidencyjnych według danych WGKiK SP w Policach, 19.11.2018 r.</p> <p>Rejestracja:</p>
<p>Na mapie do celów planistycznych wykazano następujące uzgodnione przez ZUDP projekty sieci uzbrojenia terenu: brak</p>	
<p>Informacje dodatkowe</p> <ol style="list-style-type: none"> zakres opracowania Redakcja znaków zgodna z Rozporządzeniem MAiC z dnia 02.11.2015r. (Dz. U. 2015 poz. 2028) Mapa nadaje się do celów planistycznych w zakresie pomiaru. Stożek kartometryczności mapy do celów planistycznych jest zgodny z Rozporządzeniem MSWiA z dnia 9.11.2011 r. (Dz.U. 2011 nr 263 poz. 1572) Wszystkie trwałe obiekty budowlane podlegają wytyczeniu przez jednostkę wykonawstwa geodezyjnego. Nie wyklucza się istnienia w terenie również uzbrojenia, o którym brak było informacji branżowych i nie zostały odnalezione w terenie w czasie inwentaryzacji geodezyjnej. Mapa niezgodna z przepisami §79 ust.5 rozporządzenia MSWiA z dnia 9.11.2011r. (Dz.U. 2011 nr 263 poz. 1572) - nie nadaje się do projektowania budynków w odległości mniejszej niż 4,0 m od granicy nieruchomości. Nie wykonano czynności określonych w §80 ust. 4 rozporządzenia MSWiA z dnia 9.11.2011 r. (Dz. U. Nr 263, poz. 1572) Udostępnianie i rozpowszechnianie otrzymanych materiałów jest zabronione: art. 18 Ustawy Prawo Geodezyjne i Kartograficzne (Dz. U. z 2010 r. nr 193, poz. 1287 zm) Mapę do celów planistycznych sporządzono przy wykorzystaniu arkuszy mapy zasadniczej w skali 1:1000 w układzie 1965 sekcje: 331.331.252, 331.332.211, 213 	
<p>Uzbrojenie podziemne opracowano na podstawie:</p> <ol style="list-style-type: none"> Pośredniego ustalenia przebiegu aparaturą elektromagnetyczną - z literą A Bezpośrednich pomiarów powykonawczych - bez litery <p>W związku z tym w części 1 nie gwarantuje się kompletności, a dokładność położenia uzbrojenia na mapie może być niższa od dokładności kartometrycznej mapy</p>	
<p>Aktualność mapy do celów planistycznych na dzień: 19.11.2018 r.</p>	

WYRYS ZE STUDIUM UWARUNKOWAŃ I KIERUNKÓW ZAGOSPODAROWANIA PRZESTRZENNEGO GMINY POLICE



Oznaczenia

- obszar objęty sporządzeniem planu miejscowego (obszar G1)
- MNU** 2MNU - strefa mieszkalno - usługowa, zabudowa jednorodzinna z dopuszczalnymi usługami nieuciążliwymi