

MIEJSCOWY PLAN ZAGOSPODAROWANIA PRZESTRZENNEGO W CZĘŚCI DOTYCZĄCEJ GMINY POLICE PN. "GMINA PÓLNOC"

skala 1:1000



Załącznik nr 23
do Uchwały Nr
Rady Miejskiej w Policach
z dnia

UNIEMYSŁ
OBSZAR "D1"

Oznaczenia

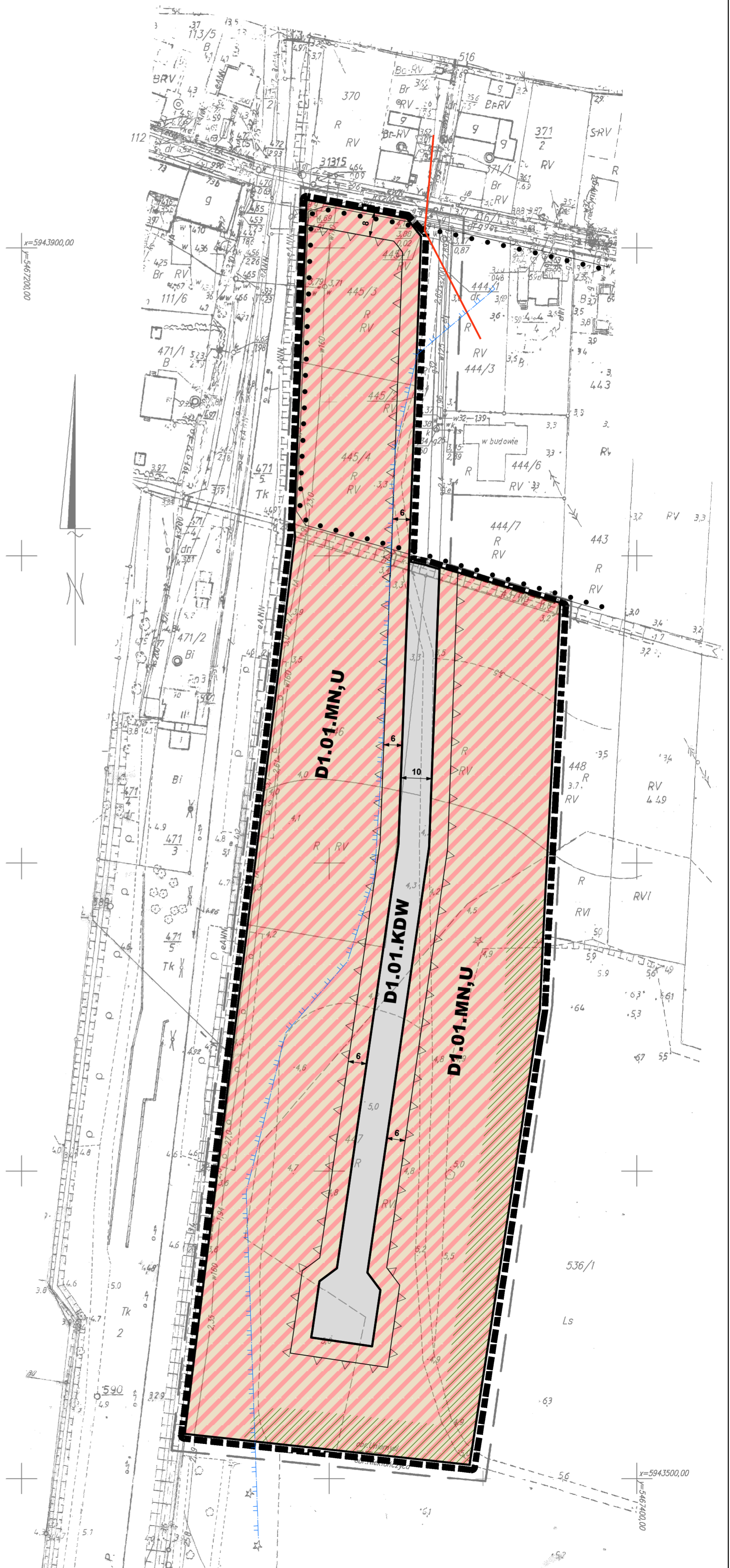
- granica obszaru objętego planem miejscowym
- linia rozgraniczająca tereny o różnym przeznaczeniu lub różnych zasadach zagospodarowania
- nieprzekraczalna linia zabudowy
- strefa W III ochrony stanowisk archeologicznych
- napowietrzna linia elektroenergetyczna 15 kV
- strefa 12 m od lasu, gdzie lokalizacja zabudowy musi być zgodna z przepisami odrębnymi
- cały obszar położony jest w obszarze Natura 2000 "Zalew Szczeciński"
- strefa występowania zwierciadła wód gruntowych płycej niż 2 m ppt

przeznaczenie terenów

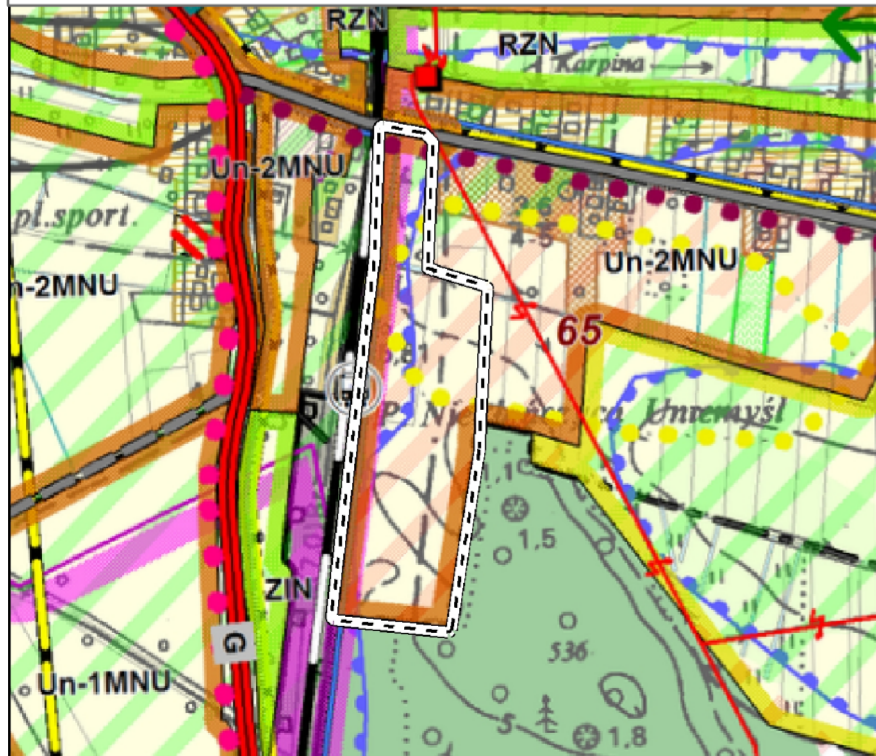
- MN,U** teren zabudowy mieszkaniowej jednorodzinnej z dopuszczalną funkcją usługową
- KDW** teren drogi wewnętrznej

MAPA DO CELÓW PLANISTYCZNYCH

OBIEKT: Uniemysł działki nr 446, 447, 445/1, 445/2, 445/3, 445/4 Obręb: Uniemysł Gmina: Police Powiat: 3211 policki Województwo: 32 zachodniopomorskie	Przedsiębiorstwo Geodezyjne "INWAR" Sp. z o.o. ul. Piaskowa 101 72-010 Police biuro@inwar.eu 602 768 152 (Jednostka wykonawstwa geodezyjnego)
SKALA: 1:500 Układ współrzędnych: PUWG 2000 Układ odniesienia wysokości: Kronsztadt	Wykonano metodą: a) rastrowo b) wektorowo- skanowanie, kalibracja, retusz i digitalizacja rastra
Kierownik roboty Paweł Myłka, upr.nr 22474 - 1	Wykonano w ramach roboty geodezyjnej: GK.6640.2608.2019 Zgłoszonej w WGKIK SP w Policach
Mapę do celów planistycznych sporządzono przy wykorzystaniu: 1. Mapy zasadniczej w skali 1:1000 sekcje: 5.204.16.10.2, 10.4 2. Danych branżowych części uzbrojenia podziemnego 3. Pomiaru zieleni wysokiej i pomników przyrody oraz pomiaru innych obiektów wskazanych przez projektanta 4. Opracowanych geodezyjnie elementów planu zagospodarowania przestrzennego (linie rozgraniczające, linie regulacyjne, osie ulic)	W zakresie opracowania znajdują się punkty osnowy geodezyjnej nr: brak podlegające ochronie na podst.art.15, art.48 ust.1 pkt 3 ustawy Prawo geodezyjne i kartograficzne Granice i nr działek ewidencyjnych według danych WGKIK SP w Policach, 22.10.2019 r.
Na mapie do celów planistycznych wykazano następujące uzgodnione przez ZUDP projekty sieci uzbrojenia terenu: brak	Rejestracja:
Informacje dodatkowe 1. _____ zakres opracowania 2. Redakcja znaków zgodna z Rozporządzeniem MAiC z dnia 02.11.2015r. (Dz. U. 2015 poz. 2028) 3. Mapa nadaje się do celów planistycznych w zakresie pomiaru. 4. Stopień kartometryczności mapy do celów planistycznych jest zgodny z Rozporządzeniem MSWiA z dnia 9.11.2011 r. (Dz. U. 2011 nr 263 poz. 1572) - nie nadaje się do projektowania budynków w odległości mniejszej niż 4,0 m od granicy nieruchomości. 5. Wszystkie trwałe obiekty budowlane podlegają wytyczeniu przez jednostkę wykonawstwa geodezyjnego. 6. Nie wyklucza się istnienia w terenie również uzbrojenia, o którym brak było informacji branżowych i nie zostały odnalezione w terenie w czasie inwentaryzacji geodezyjnej. 7. Mapa niezgodna z przepisami §79 ust.5 rozporządzenia MSWiA z dnia 9.11.2011 r. (Dz. U. 2011 nr 263 poz. 1572) - nie nadaje się do projektowania budynków w odległości mniejszej niż 4,0 m od granicy nieruchomości. 8. Nie wykonano czynności określonych w §80 ust. 4 rozporządzenia MSWiA z dnia 9.11.2011 r. (Dz. U. Nr 263, poz. 1572) 9. Udośćwianie i rozpowszechnianie otrzymanych materiałów jest zabronione: art.18 Ustawy Prawo Geodezyjne i Kartograficzne (Dz. U. z 2010 r. nr 193, poz. 1287 ze zm.) 10. Mapę do celów planistycznych sporządzono przy wykorzystaniu arkuszy mapy zasadniczej w skali 1:1000 w układzie 1965 sekcje: 331.331.202, 204	Paweł Myłka
Uzbrojenie podziemne opracowano na podstawie: 1. Pośredniego ustalenia przebiegu aparaturą elektromagnetyczną - z literą A 2. Bezpośrednich pomiarów powykonawczych - bez litery W W związku z tym w części 1 nie gwarantuje się kompletności, a dokładność położenia uzbrojenia na mapie może być niższa od dokładności kartometrycznej mapy	
Aktualność mapy do celów planistycznych na dzień: 22.10.2019 r.	



WYRYS ZE STUDIUM UWARUNKOWAŃ I KIERUNKÓW ZAGOSPODAROWANIA PRZESTRZENNEGO GMINY POLICE



Oznaczenia

- obszar objęty sporządzeniem planu miejscowego (obszar D1)
- MNU** 2MNU - strefa mieszkalno - usługowa, zabudowa jednorodzinna z dopuszczalnymi usługami nieuczłymi