

MIEJSCOWY PLAN ZAGOSPODAROWANIA PRZESTRZENNEGO W CZĘŚCI DOTYCZĄCEJ GMINY POLICE PN. "GMINA PÓŁNOC"

50 25 0 50 Meters

skala 1:1000



MAPY DO CELÓW PLANISTYCZNYCH

OBIEKT: Trzebież, ul. Polna
Działka: 1104/4, 224, 1104/10, 1104/54, 1104/55
Obręb: Trzebież 2
Gmina: Police
Powiat: 3211 Policki
Województwo: 32 Zachodniopomorskie

Przedsiębiorstwo Geodezyjne
"INWAR" Sp. z o.o.
ul. Piaskowa 101, 72-010 Police
biuro@inwar.eu 602-768-152
www.inwar.eu

SKALA: 1:1000
Układ współrzędnych: PUWG 2000_15
Układ odniesienia wysokości: Kronsztadt

Wykonano metodą: a) rastrowo b) wektorowo -
skanowanie, kalibracja, digitalizacja rastra

Kierownik roboty
Paweł Myłka upr. Nr. 22474 - 1

Wykonano w ramach roboty geodezyjnej:
GK.6640.2680.2018
Zgłoszonej w WGKiK SP w Policach

Mapę do celów projektowych sporządzono przy wykorzystaniu:
1. Mapy zasadniczej w skali 1:1000 sekcje:
5.205.16.15.3

W zakresie opracowania znajdują się punkty osnowy
geodezyjnej nr:
BRAK

2. Danych branżowych części uzbrojenia podziemnego -
3. Pomiaru zieleni wysokiej i pomników przyrody oraz pomiaru
innych obiektów wskazanych przez projektanta
4. Opracowanych geodezyjnie elementów planu zagospodarowania
przestrzennego (linii rozgraniczających, linii regulacyjnych, osie ulicy)

podlegające ochronie na podst. art. 15, art. 48 ust. 1 pkt 3
ustawy Prawo geodezyjne i kartograficzne

Granice i nr działek ewidencyjnych według danych
WGKiK SP w Policach, 16.11.2018 r.

Na mapie do celów projektowych wykazano następujące
uzgodnione przez ZUDP projekty sieci uzbrojenia terenu:
BRAK

Rejestracja:

Informacje dodatkowe

- zakres opracowania
- Redakcja znaków zgodna z Rozporządzeniem MAiC z dnia 02.11.2015r. (Dz. U. 2015 nr 0 poz. 2028)
- Mapa nadaje się do celów projektowych w zakresie pomiaru.
- Stożek kartometryczności mapy do celów projektowych jest zgodny z Rozporządzeniem MSWiA z dnia 9.11.2011 r. (Dz. U. 2011 nr 263 poz. 1572)
- Wszystkie trwałe obiekty budowlane podlegają wytyczeniu przez jednostkę wykonawstwa geodezyjnego.
- Nie wyklucza się istnienia w terenie również uzbrojenia, o którym brak było informacji branżowych i nie zostały odnalezione w terenie w czasie inwentaryzacji geodezyjnej.
- Mapa nie zgodna z art. §79 ust. 5 rozporządzenia MSWiA z dnia 9.11.2011r. (Dz. U. 2011 nr 263 poz. 1572). nie nadaje się do projektowania budynków w odległości mniejszej niż 4,00m od granicy nieruchomości
- Nie wykonano czynności określonych w §80 ust. 4 rozporządzenia MSWiA z dnia 9.11.2011 r. (Dz. U. Nr 263, poz. 1572)
- Udostępnianie i rozpowszechnianie otrzymanych materiałów jest zabronione: art. 18 Ustawy Prawo Geodezyjne i Kartograficzne (Dz. U. z 2010 r. nr 193, poz. 1287 ze zm.)
- Mapę do celów planistycznych sporządzono przy wykorzystaniu arkuszy mapy zasadniczej w skali 1:500 w układzie "1965" sekcje:
331.313.253.2, 331.313.253.4

11. W zakresie mapy znajdują się budynki których położenie określono w procesie dygitalizacji analogowej mapy ewidencyjnej.

Uzbrojenie podziemne opracowano na podstawie:

- danych branżowych - z literą B
 - pośredniego ustalenia przebiegu aparaturą elektromagnetyczną - z literą A
 - pośrednich pomiarów powykonawczych - bez litery
- W związku z tym w częściach 1 i 2 nie gwarantuje się kompletności, a dokładność położenia uzbrojenia na mapie może być niższa od dokładności kartometrycznej mapy.

Aktualność mapy do celów projektowych na dzień:
19.11.2018

Oznaczenia

- granica obszaru objętego planem miejscowym
- linia rozgraniczająca tereny o różnym przeznaczeniu lub różnych zasadach zagospodarowania
- nieprzekraczalna linia zabudowy
- obowiązująca linia zabudowy

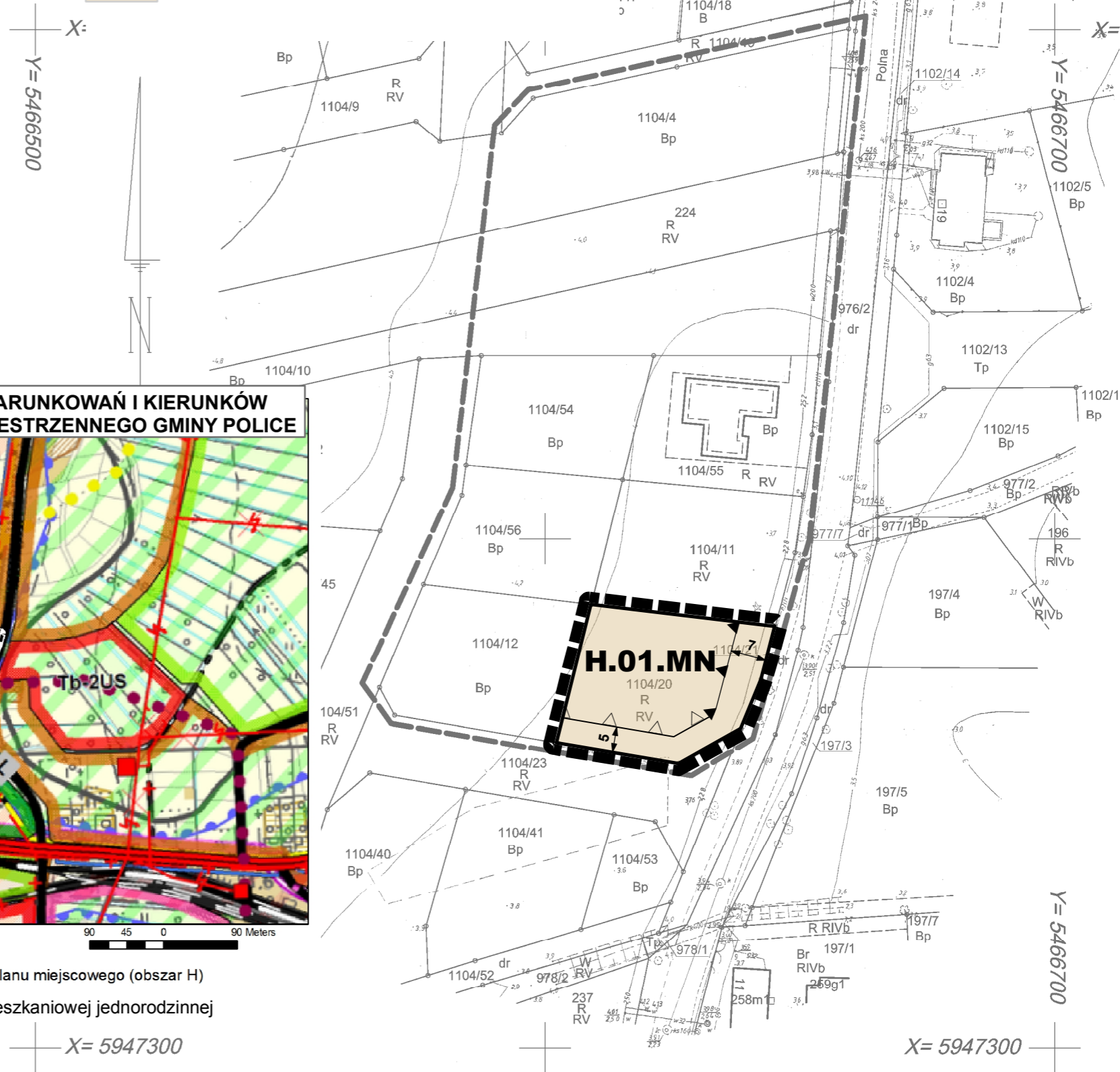
cały obszar położony jest w obszarze
Natura 2000 "Zalew Szczeciński"

przeznaczenie terenu

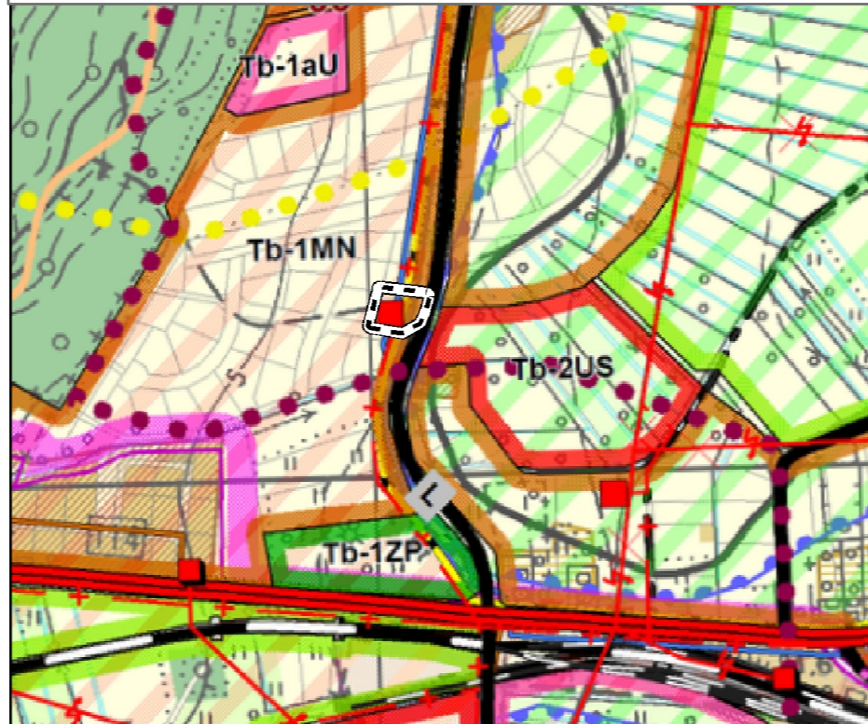
MN teren zabudowy mieszkaniowej jednorodzinnej

Załącznik nr 6
do Uchwały Nr
Rady Miejskiej w Policach
z dnia

TRZEBIEŻ
OBSZAR "H"



WYRYS ZE STUDIUM UWARUNKOWAŃ I KIERUNKÓW ZAGOSPODAROWANIA PRZESTRZENNEGO GMINY POLICE



Oznaczenia

- obszar objęty sporządzeniem planu miejscowego (obszar H)
- MN** 1MN - strefa zabudowy mieszkaniowej jednorodzinnej

X= 5947300

X= 5947300