

MIEJSCOWY PLAN ZAGOSPODAROWANIA PRZESTRZENNEGO W CZĘŚCI DOTYCZĄCEJ GMINY POLICE PN. "GMINA PÓLNOC"

MAPA DO CELÓW PLANISTYCZNYCH

skala 1:1000



Załącznik nr 27
do Uchwały Nr
Rady Miejskiej w Policach
z dnia

**NIEKŁOŃCZYCA
OBSZAR "H1"**

OBIEKT: Niekłóńczyca
Działka: 511/2, 511/5, 512/2
Obręb: Niekłóńczyca
Gmina: Police
Powiat: 3211 Policki
Województwo: 32 Zachodniopomorskie

Przedsiębiorstwo Geodezyjne
"INWAR" Sp. z o.o.
ul. Piaskowa 101, 72-010 Police
biuro@inwar.eu 602-768-152
www.inwar.eu

SKALA: 1:1000
Układ współrzędnych: PUWG 2000_15
Układ odniesienia wysokości: Kronstadt

Wykonano metodą: a) rastrowo b) ~~wektorowo~~
skanowanie, kalibracja, digitalizacja rastra

Kierownik roboty
Paweł Myłka upr. Nr. 22474 - 1

Wykonano w ramach roboty geodezyjnej:
GK.6640.2717.2018
Zgłoszonej w WGKiK SP w Policach

Mapę do celów projektowych sporządzono przy wykorzystaniu:
1. Mapy zasadniczej w skali 1:1000 sekcje:
5.204.16.15.2, 5.204.16.15.4
2. Danych branżowych części uzbrojenia podziemnego
3. Pomiaru zieleni wysokiej i pomników przyrody oraz pomiaru
innych obiektów wskazanych przez projektanta
4. Opracowanych geodezyjnie elementów planu zagospodarowania
przestrzennego (linie rozgraniczające, linie regulacyjne, osie ulic)

W zakresie opracowania znajdują się punkty osnowy
geodezyjnej nr: BRAK
podlegające ochronie na podst. art.15, art.48 ust.1 pkt 3
ustawy Prawo geodezyjne i kartograficzne
Granice i nr działek ewidencyjnych według danych
WGKiK SP w Policach, 19.11.2018 r.
Rejestracja:

Na mapie do celów projektowych wykazano następujące
uzgodnione przez ZUDP projekty sieci uzbrojenia terenu:
BRAK

Informacje dodatkowe
1. zakres opracowania
2. Redakcja znaków zgodna z Rozporządzeniem MAiC
z dnia 02.11.2015r. (Dz. U. 2015 nr 0 poz. 2028)
3. Mapa nadaje się do celów projektowych w zakresie pomiaru.
4. Stopień kartometryczności mapy do celów projektowych jest
zgodny z Rozporządzeniem MSWiA z dnia 9.11.2011 r.
(Dz. U. 2011 nr 263 poz. 1572)
5. Wszystkie trwałe obiekty budowlane podlegają wytyczeniu
przez jednostkę wykonawstwa geodezyjnego.
6. Nie wyklucza się istnienia w terenie również uzbrojenia,
o którym brak było informacji branżowych i nie zostały
odnalezione w terenie w czasie inwentaryzacji geodezyjnej.
7. Mapa nie zgodna z art. §79 ust.5 rozporządzenia
MSWiA z dnia 9.11.2011r. (Dz. U. 2011 nr 263 poz. 1572).
nie nadaje się do projektowania budynków w odległości
mniejszej niż 4,00m od granicy nieruchomości
8. Nie wykonano czynności określonych w §80 ust. 4
rozporządzenia MSWiA z dnia 9.11.2011 r. (Dz. U. Nr 263, poz. 1572)
9. Udostępnianie i rozpowszechnianie otrzymanych materiałów
jest zabronione: art.18 Ustawy Prawo Geodezyjne i Kartograficzne
(Dz. U. z 2010 r. nr 193, poz. 1287 ze zm.)
10. Mapę do celów planistycznych sporządzono przy wykorzystaniu
arkusza mapy zasadniczej w skali 1:1000 w układzie "1965"
sekcje:
331.331.254, 331.332.213
11. W zakresie mapy znajdują się budynki których położenie określono
w procesie dyktalizacji analogowej mapy ewidencyjnej.

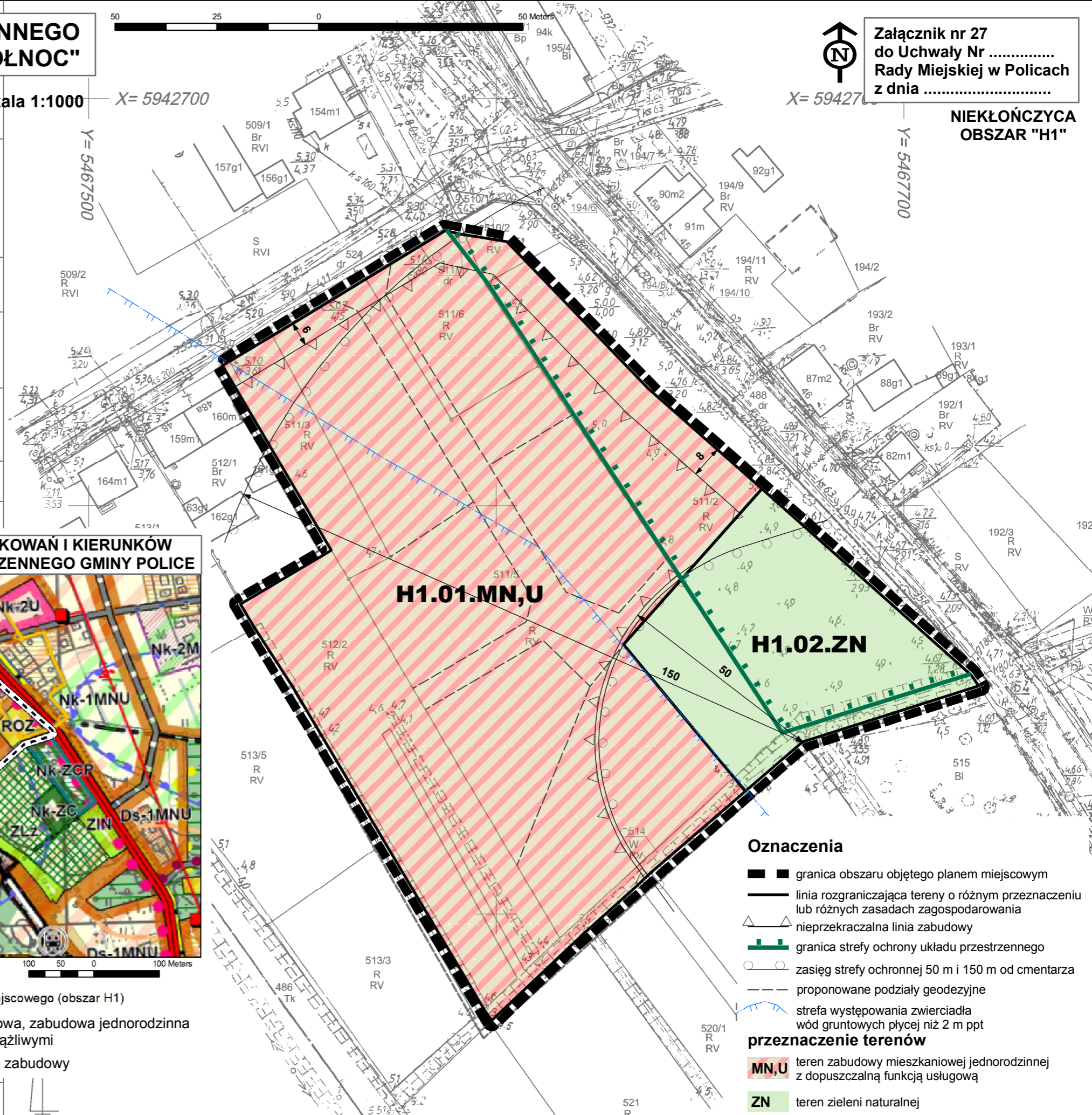
Uzbrojenie podziemne opracowano na podstawie:
4. danych branżowych - z literą B-
2. pośredniego ustalenia przebiegu aparaturą elektromagnetyczną - z literą A.
3. bezpośrednich pomiarów powykonawczych - bez litery
W związku z tym w częściach 1 i 2 nie gwarantuje się kompletności,
a dokładność położenia uzbrojenia na mapie może być niższa od
dokładności kartometrycznej mapy.

Aktualność mapy do celów projektowych na dzień:
19.11.2018

WYRYS ZE STUDIUM UWARUNKOWAŃ I KIERUNKÓW ZAGOSPODAROWANIA PRZESTRZENNEGO GMINY POLICE



- Oznaczenia**
- obszar objęty sporządzeniem planu miejscowego (obszar H1)
 - 1MNU - strefa mieszkalno - usługowa, zabudowa jednorodzinna z dopuszczalnymi usługami nieuciążliwymi
 - ROZ - ogrody i użytki zielone z zakazem zabudowy



- Oznaczenia**
- granica obszaru objętego planem miejscowym
 - linia rozgraniczająca tereny o różnym przeznaczeniu lub różnych zasadach zagospodarowania
 - nieprzekraczalna linia zabudowy
 - granica strefy ochrony układu przestrzennego
 - zasięg strefy ochronnej 50 m i 150 m od cmentarza
 - proponowane podziały geodezyjne
 - strefa występowania zwierciadła wód gruntowych płycej niż 2 m ppt
- przeznaczenie terenów**
- MN,U teren zabudowy mieszkaniowej jednorodzinnej z dopuszczalną funkcją usługową
 - ZN teren zieleni naturalnej