

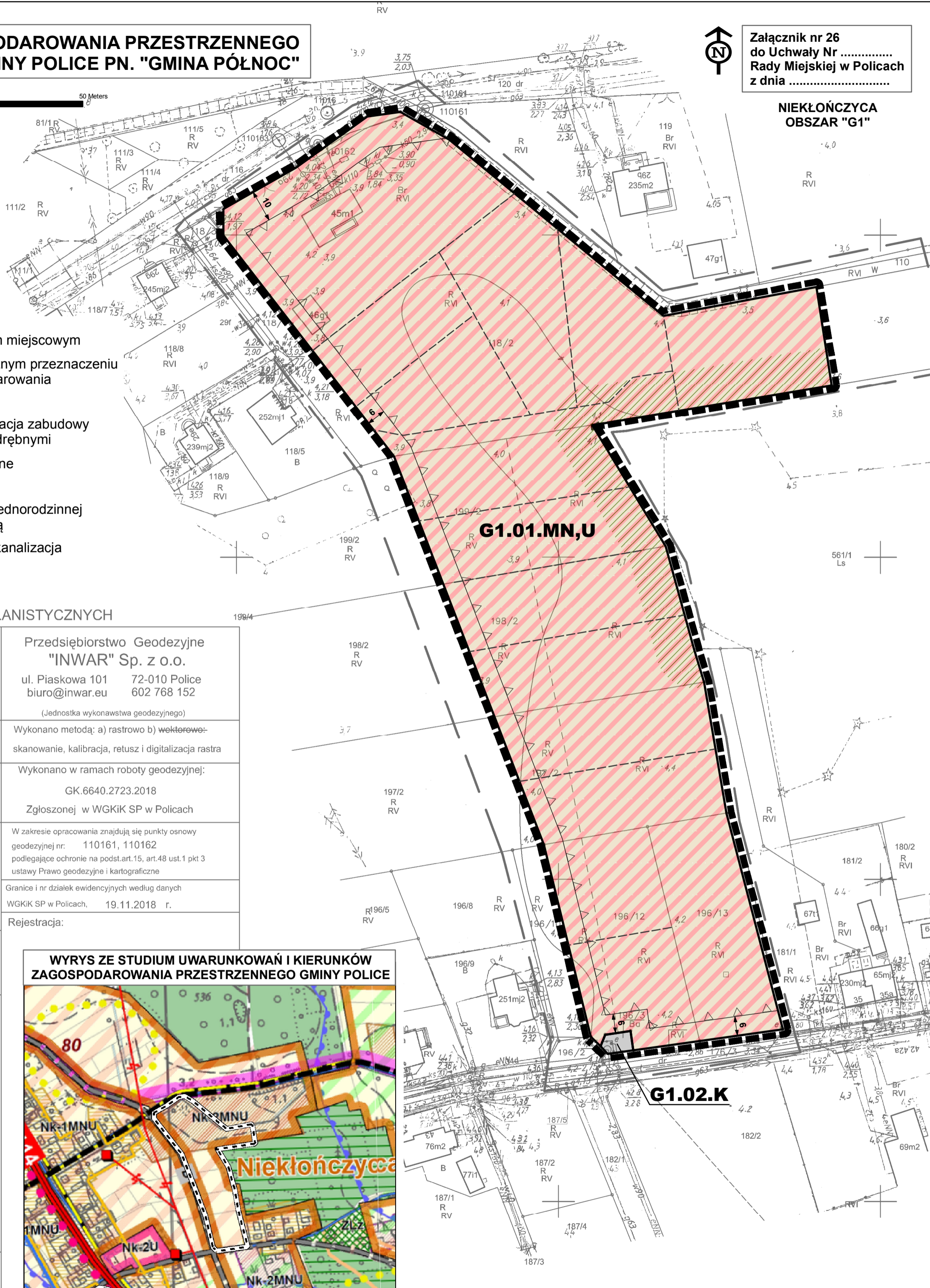
# MIEJSCOWY PLAN ZAGOSPODAROWANIA PRZESTRZENNEGO W CZĘŚCI DOTYCZĄCEJ GMINY POLICE PN. "GMINA PÓLNOĆ"



Załącznik nr 26  
do Uchwały Nr .....  
Rady Miejskiej w Policach  
z dnia .....

50 25 0 50 Meters

skala 1:1000



NIEKŁOŃCZYCA  
OBSZAR "G1"

## Oznaczenia

- granica obszaru objętego planem miejscowym
- linia rozgraniczająca tereny o różnym przeznaczeniu lub różnych zasadach zagospodarowania
- nieprzekraczalna linia zabudowy
- strefa 12 m od lasu, gdzie lokalizacja zabudowy musi być zgodna z przepisami odrębnymi
- proponowane podziały geodezyjne

## przeznaczenie terenów

- MN,U teren zabudowy mieszkaniowej jednorodzinnej z dopuszczalną funkcją usługową
- K teren infrastruktury technicznej: kanalizacja

## MAPA DO CELÓW PLANISTYCZNYCH

OBIEKT: Niekoľńczyca działka nr 118/2, 199/2, 198/2, 197/2	Przedsiębiorstwo Geodezyjne "INWAR" Sp. z o.o. ul. Piaskowa 101 72-010 Police biuro@inwar.eu 602 768 152 (Jednostka wykonawstwa geodezyjnego)
Obręb: Niekoľńczyca Gmina: Police Powiat: 3211 policki Województwo: 32 zachodniopomorskie	Wykonano metodą: a) rastrowo b) wektorowo- skanowanie, kalibracja, retusz i digitalizacja rastra
SKALA: 1:1000 Układ współrzędnych: PUWG 2000 Układ odniesienia wysokości: Kronstadt	Wykonano w ramach roboty geodezyjnej: GK.6640.2723.2018 Zgłoszonej w WGKiK SP w Policach
Kierownik roboty Paweł Mylika, upr.nr 22474 - 1	W zakresie opracowania znajdują się punkty osnowy geodezyjnej nr: 110161, 110162 podlegające ochronie na podst.art.15, art.48 ust.1 pkt 3 ustawy Prawo geodezyjne i kartograficzne
Mapę do celów planistycznych sporządzono przy wykorzystaniu: 1. Mapy zasadniczej w skali 1:1000 sekcje: 5.204.16.10.4, 15.2	Granice i nr działek ewidencyjnych według danych WGKiK SP w Policach, 19.11.2018 r.
2. Danych branżowych części uzbrojenia podziemnego	Rejestracja:
3. Pomiaru zieleni wysokiej i pomników przyrody oraz pomiaru innych obiektów wskazanych przez projektanta	
4. Opracowanych geodezyjnie elementów planu zagospodarowania przestrzennego (linie rozgraniczające, linie regulacyjne, osie ulic)	
Na mapie do celów planistycznych wykazano następujące uzgodnione przez ZUDP projekty sieci uzbrojenia terenu: brak	
Informacje dodatkowe	
1. Zakres opracowania	
2. Redakcja znaków zgodna z Rozporządzeniem MAiC z dnia 02.11.2015r. (Dz. U. 2015 poz. 2028)	
3. Mapa nadaje się do celów planistycznych w zakresie pomiaru.	
4. Stopień kartometryczności mapy do celów planistycznych jest zgodny z Rozporządzeniem MSWiA z dnia 9.11.2011 r. (Dz.U. 2011 nr 263 poz. 1572)	
5. Wszystkie trwałe obiekty budowlane podlegają wytyczeniu przez jednostkę wykonawstwa geodezyjnego.	
6. Nie wyklucza się istnienia w terenie również uzbrojenia, o którym brak było informacji branżowych i nie zostały odnalezione w terenie w czasie inwentaryzacji geodezyjnej.	
7. Mapa niezgodna z przepisami §79 ust.5 rozporządzenia MSWiA z dnia 9.11.2011r. (Dz.U. 2011 nr 263 poz. 1572) - nie nadaje się do projektowania budynków w odległości mniejszej niż 4,0 m od granicy nieruchomości.	
8. Nie wykonano czynności określonych w §80 ust. 4 rozporządzenia MSWiA z dnia 9.11.2011 r. (Dz. U. Nr 263, poz. 1572)	
9. Udostępnienie i rozpowszechnianie otrzymanych materiałów jest zabronione: art. 18 Ustawy Prawo Geodezyjne i Kartograficzne (Dz. U. z 2010 r. nr 193, poz. 1287 zm.)	
10. Mapę do celów planistycznych sporządzono przy wykorzystaniu arkuszy mapy zasadniczej w skali 1:1000 w układzie 1965 sekcje: 331.331.252, 331.332.211, 213	
Uzbrojenie podziemne opracowano na podstawie:	
1. Pośredniego ustalenia przebiegu aparaturą elektromagnetyczną - z literą A	
2. Bezpośrednich pomiarów powykonawczych - bez litery W związku z tym w części 1 nie gwarantuje się kompletności, a dokładność położenia uzbrojenia na mapie może być niższa od dokładności kartometrycznej mapy	
Aktualność mapy do celów planistycznych na dzień: 19.11.2018 r.	

## WYRYS ZE STUDIUM UWARUNKOWAŃ I KIERUNKÓW ZAGOSPODAROWANIA PRZESTRZENNEGO GMINY POLICE



- Oznaczenia
- obszar objęty sporządzeniem planu miejscowego (obszar G1)
  - 2MNU - strefa mieszkalno - usługowa, zabudowa jednorodzinna z dopuszczalnymi usługami nieuciążliwymi