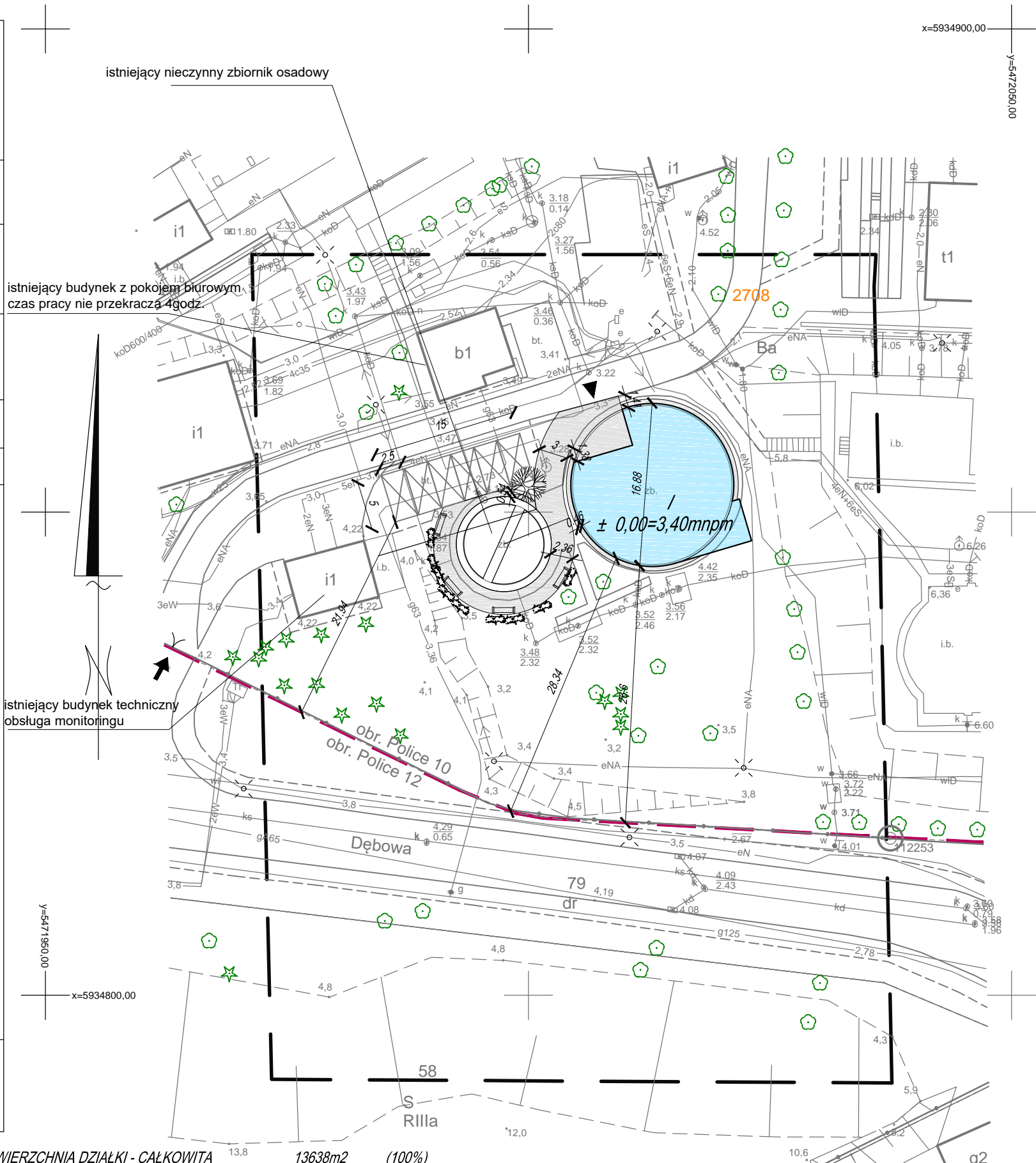


OBIKT: Police, ul. Dębowa działka nr 2708	<b>Usługi Geodezyjne "EXPRESS" Miroslaw Regina 70-381 Szczecin, ul. Strzelecka 10/5</b>  (Jednostka wykonawstwa geodezyjnego)
Obręb: Police 10, 12 Gmina: Police Powiat: 3211 policki Województwo: 32 zachodniopomorskie	
SKALA: 1:500 Układ współrzędnych: PUWG 2000 Układ odniesienia wysokości: PL-EVRF2007-NH	Wykonano metodą: a) rastrowo-b) wektorowo: skanowanie, kalibracja, digitalizacja rastra
Kierownik roboty Miroslaw Regina, nr upr. zaw. 4479	Wykonano w ramach roboty geodezyjnej:  GK.6640.56.2020 Zgłoszonej w WGKiK SP w Policach
Mapę do celów projektowych sporządzono przy wykorzystaniu: 1. Mapy zasadniczej w skali 1:500 sekcje: 5.202.17.03.1.2, 2.1	W zakresie opracowania znajdują się punkty osnowy geodezyjnej nr: 112253 podlegające ochronie na podst.art.15, art.48 ust.1 pkt 3 ustawy Prawo geodezyjne i kartograficzne
2. Danych branżowych części uzbrojenia podziemnego	Granice i nr działek ewidencyjnych według danych WGKiK SP w Policach, 13.01.2020 r.
3. Pomiaru zieleni wysokiej i pomników przyrody oraz pomiaru innych obiektów wskazanych przez projektanta	W uzgodnieniu ze zleceniodawcą położenie budynku o ID nr 321104_4.0010.397 pozyskano z digitalizacji - nie spełnia standardów.
4. Opracowanych geodezyjnie elementów planu zagospodarowania przestrzennego (linie rozgraniczające, linie regulacyjne, osie ulic)	Rejestracja:
Na mapie do celów projektowych wykazano następujące uzgodnione przez ZUDP projekty sieci uzbrojenia terenu: brak	
<b>Informacje dodatkowe</b> 1. zakres opracowania 2. Redakcja znaków zgodna z Rozporządzeniem MAiC z dnia 02.11.2015r. (Dz. U. 2015 poz. 2028) 3. Mapa nadaje się do celów projektowych w zakresie pomiaru. 4. Stopień kartometryczności mapy do celów projektowych jest zgodny z Rozporządzeniem MSWiA z dnia 9.11.2011 r. (Dz.U. 2011 nr 263 poz. 1572) 5. Wszystkie trwałe obiekty budowlane podlegają wytyczeniu przez jednostkę wykonawstwa geodezyjnego. 6. Nie wyklucza się istnienia w terenie również uzbrojenia, o którym brak było informacji branżowych i nie zostały odnalezione w terenie w czasie inwentaryzacji geodezyjnej. 7. Opracowanie nie dotyczy przypadku opisanego w § 79 ust. 5 rozporządzenia MSWiA z dnia 9.11.2011 r. (Dz.U. Nr 263 poz. 1572).  8. Nie wykonano czynności określonych w §80 ust. 4 rozporządzenia MSWiA z dnia 9.11.2011 r. (Dz. U. Nr 263, poz. 1572) 9. Udostępnianie i rozpowszechnianie otrzymanych materiałów jest zabronione: art.18 Ustawy Prawo Geodezyjne i Kartograficzne (Dz. U. z 2010 r. nr 193, poz. 1287 ze zm.) 10. Mapę do celów projektowych sporządzono przy wykorzystaniu arkuszy mapy zasadniczej w skali 1:500 w układzie lokalnym sekcje: 10-02 B-30	
<b>Uzbrojenie podziemne opracowano na podstawie:</b> 1. Pośredniego ustalenia przebiegu aparaturą elektromagnetyczną - z literą A 2. Bezpośrednich pomiarów powykonawczych - bez litery W związku z tym w części 1 nie gwarantuje się kompletności, a dokładność położenia uzbrojenia na mapie może być niższa od dokładności kartometrycznej mapy	Miroslaw Regina
Aktualność mapy do celów projektowych na dzień: 10.01.2020 r.	



POWIERZCHNIA DZIAŁKI - CAŁKOWITA	13638m <sup>2</sup>	(100%)
POWIERZCHNIA BIOLOGICZNIE CZYNNA	9808.4m <sup>2</sup>	(71,89%)
POWIERZCHNIA ZABUDOWY ISTNIEJĄCEJ	817.40m <sup>2</sup>	(6,03%)
POWIERZCHNIA ZABUDOWY PROJEKTOWANEJ	220.30m <sup>2</sup>	(1,62%)
POWIERZCHNIA ZABUDOWY ŁĄCZNIE	1037.70m <sup>2</sup>	(7,65%)
POWIERZCHNIA UTWARDZONA ISTNIEJĄCA	2662.64m <sup>2</sup>	(19,52%)
POWIERZCHNIA UTWARDZONA PROJEKTOWANA	129.26m <sup>2</sup>	(0,94%)
POWIERZCHNIA UTWARDZONA ŁĄCZNIE	2791.90m <sup>2</sup>	(20,46%)

- granica działki	- projektowana zieleni niska
- projektowany budynek mieszkalny ±0,00 = 3,40m n.p.m.	- projektowana zieleni wysoka
- powierzchnie utwardzone	- lawki
- wejście do budynku	- miejsca postojowe - istniejące
- istniejący wjazd na działkę	
- projektowane miejsca postojowej	

PRO ROS STA	BUDYNEK ZAPLECZA SOCJALNEGO DLA WYDZIAŁU TEK	data: 03/2020
	PLAN ZAGOSPODAROWANIA	branża: ARCH
adres: 71-010 POLICE, UL. DĘBOWA 2, DZ. NR 2708, OBRĘB 3211		stadium: PB
investor: ZWIK POLICE Sp. z o.o. 71-010 POLICE, UL. GRZYBOWA 50		
projektował: mgr inż. arch. DARIUSZ STACHURA	31/ZPOIA/OKK/2007	podpis: _____
skontrolował: mgr inż. arch. CZESŁAW ZŁOTNIK	137/Sz/87	skala: 1:500
opracował: arch. MICHAŁ PROWANS		nr rysunku: P1
arch. MARCIN ROSZAK		