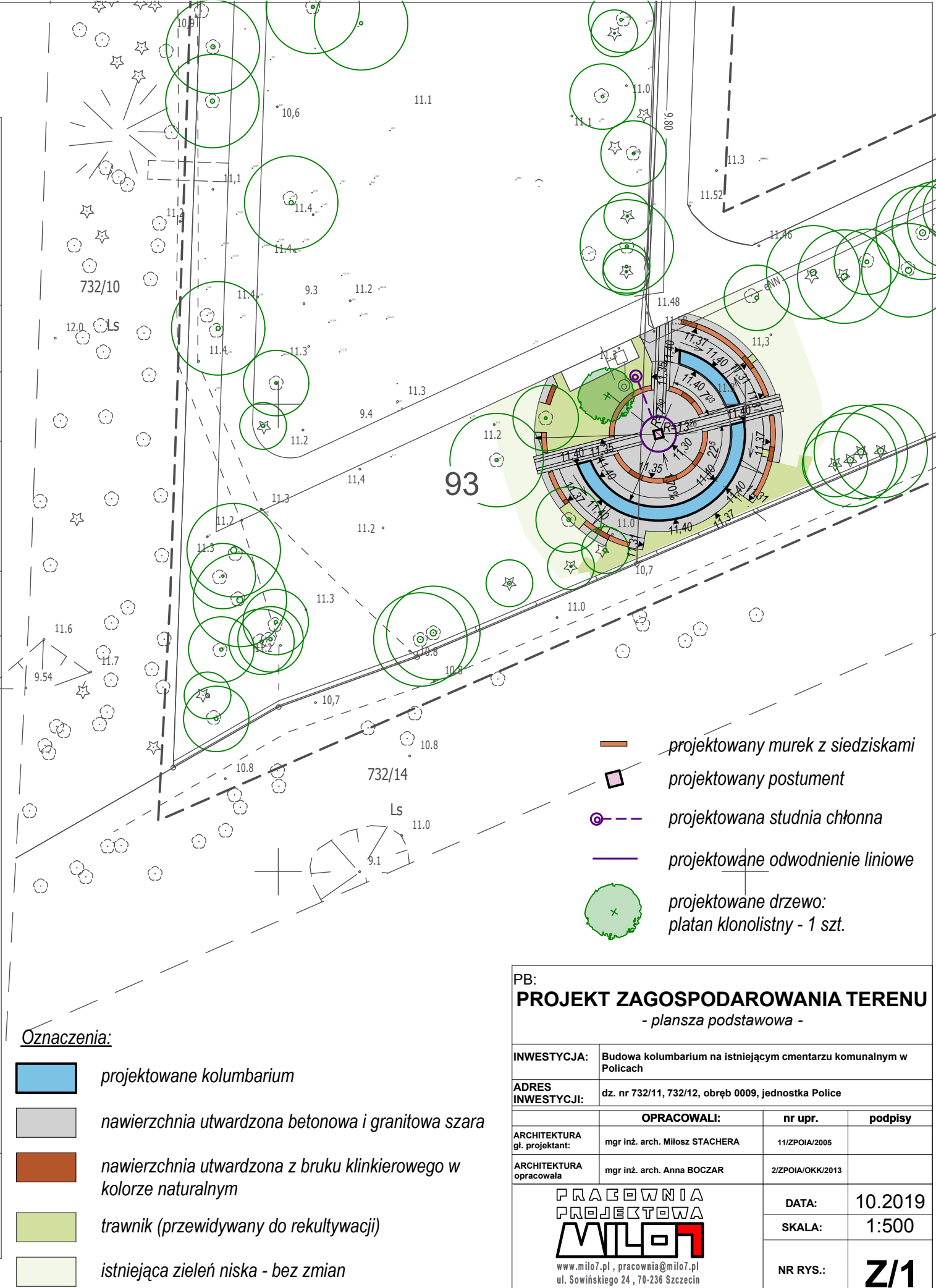


<div><div>OBIEKT:</div><div>obr. Police 9 dz. nr 732/11 gm. Police woj. zachodniopomorskie</div></div>		<div><div>"U Leszka"</div><div>L. Gnych E. Bajdo-Gnych ul. Wąska 16 71-415 Szczecin tel. 0 91 422 98 35 501 104 945</div></div> <div>(Jednostka wykonawstwa geodezyjnego)</div>	
<div><div>SKALA: 1:500</div><div>Układ współrzędnych: 2000</div><div>Poziom odniesienia wysokości: Kronsztadt</div></div>		<div>Wykonano metodą: a) rastrowo b) cyfrowo</div>	
<div><div>Kierownik roboty: Małgorzata Badetko</div><div>upr. Nr: 12914</div><div>..... podpis</div></div>		<div>Wykonano w ramach roboty geodezyjnej: K.E.R.G.: 3092/2010 Zgłoszonej w PODGiK w Policach</div>	
<div>Mapę do celów projektowych sporządzono przy wykorzystaniu:</div> <div>1. mapy zasadniczej w skali 1 : 500 nr arkuszy: 5.201.15.10.2.4</div> <div>2. danych branżowych części uzbrojenia podziemnego</div> <div>3. pomiaru zieleni wysokiej i pomników przyrody oraz pomiaru innych obiektów wskazanych przez projektanta</div> <div>4. opracowanych geodezyjnie elementów planu zagospodarowania przestrzennego (linie rozgraniczające, linie regulacyjne, osie ulic)</div>		<div>W zakresie opracowania znajdują się punkty osnowy geodezyjnej nr:</div> <div>brak</div> <div>podlegające ochronie na podst. art. 15, art. 48 ust. 1 pkt 3 ustawy Prawo geodezyjne i kartograficzne.</div>	
<div>Na mapie do celów projektowych wykazano następujące uzgodnienie przez ZUDP projekty sieci uzbrojenia terenu:</div> <div>1. brak</div>		<div>Granice i nr działek ewidencyjnych według danych PODGiK w: Policach z dnia: 09.12.2010r.</div>	
<div>Informacje dodatkowe:</div> <div>1. Zakres pomiaru: -----</div> <div>2. Redakcja znaków zgodna z instrukcją techniczną K-1 (1979), K-1(Podstawowa Mapa Kraju z 1998)</div> <div>3. Mapa nadaje się do celów projektowych w zakresie pomiaru.</div> <div>4. Stopień kartometryczności mapy do celów projektowych jest zgodny z przepisami instrukcji technicznej K-1 (1979), K-1(Podstawowa Mapa Kraju z 1998)</div> <div>5. Wszystkie trwałe obiekty budowlane podlegają wytyczeniu przez jednostkę wykonawstwa geodezyjnego</div> <div>6. Nie wyklucza się istnienia w terenie również uzbrojenia, o którym brak było informacji branżowych i nie zostało odnalezione w czasie inwentaryzacji geodezyjnej</div> <div>7. Udostępnianie i rozpowszechnianie otrzymanych materiałów jest zabronione art. 18 Ustawy Prawo Geodezyjne i Kartograficzne (Jednolity tekst Dz.U.nr 240 pozycja 2027 z 2005r.)</div>		<div>y= 54 70 050,00</div> <div>x= 59 35 150,00</div>	
<div>Uzbrojenie opracowano na podstawie:</div> <div>1. danych branżowych - z literą B</div> <div>2. pośredniego ustalenia przebiegu aparaturą elektromagnetyczną - z literą A.</div> <div>3. bezpośrednich pomiarów powykonawczych - bez litery.</div> <div>W związku z tym w częściach 1 i 2 nie gwarantuje się kompletności, a dokładność położenia uzbrojenia na mapie może być niższa od dokładności kartometrycznej mapy.</div>			
<div>Aktualność mapy do celów projektowych na dzień:</div> <div>10.12.2010 r.</div>		<div>Leszek Gnych</div> <div>Kierownik jednostki wykonawstwa geodezyjnego:</div>	



PB: PROJEKT ZAGOSPODAROWANIA TERENU - plansza podstawowa -			
INWESTYCJA:	Budowa kolumbarium na istniejącym cmentarzu komunalnym w Policach		
ADRES INWESTYCJI:	dz. nr 732/11, 732/12, obręb 0009, jednostka Police		
	OPRACOWALI:	nr upr.	podpisy
ARCHITEKTURA gl. projektant:	mgr inż. arch. Miłosz STACHERA	11/ZPOIA/2005	
ARCHITEKTURA opracowała	mgr inż. arch. Anna BOCZAR	2/ZPOIA/OKK/2013	
<div><div>PRACOWNIA PROJEKTOWA MIŁO7</div><div>www.milo7.pl , pracownia@milo7.pl ul. Sowińskiego 24 , 70-236 Szczecin tel/fax 914319926 , kom. 608031884</div></div>		DATA:	10.2019
		SKALA:	1:500
		NR RYS.:	Z/1