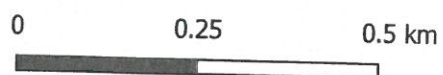
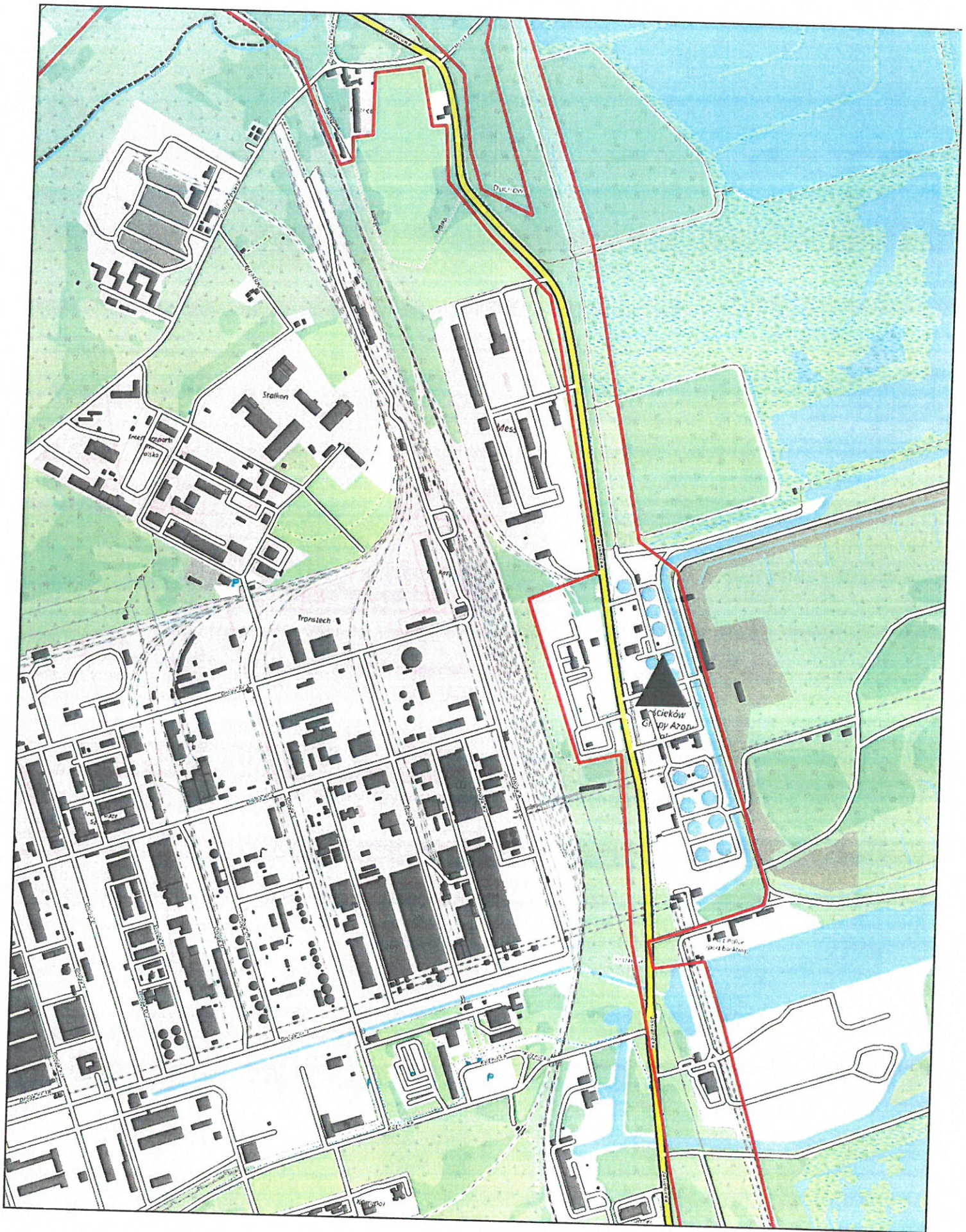


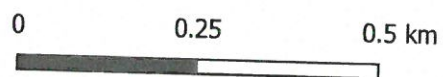
skala: 1:10000



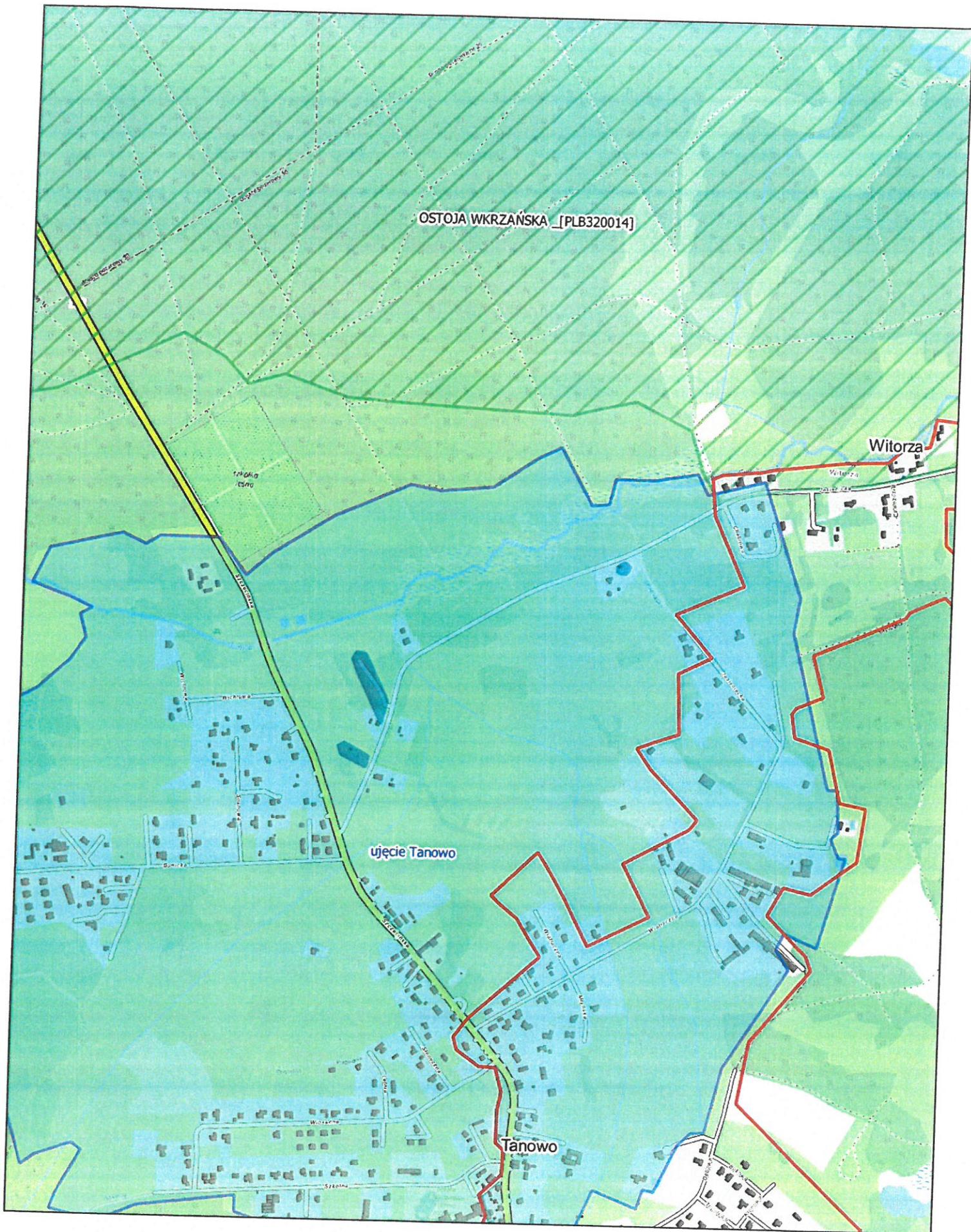
Arkusz: 12



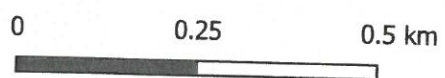
skala: 1:10000



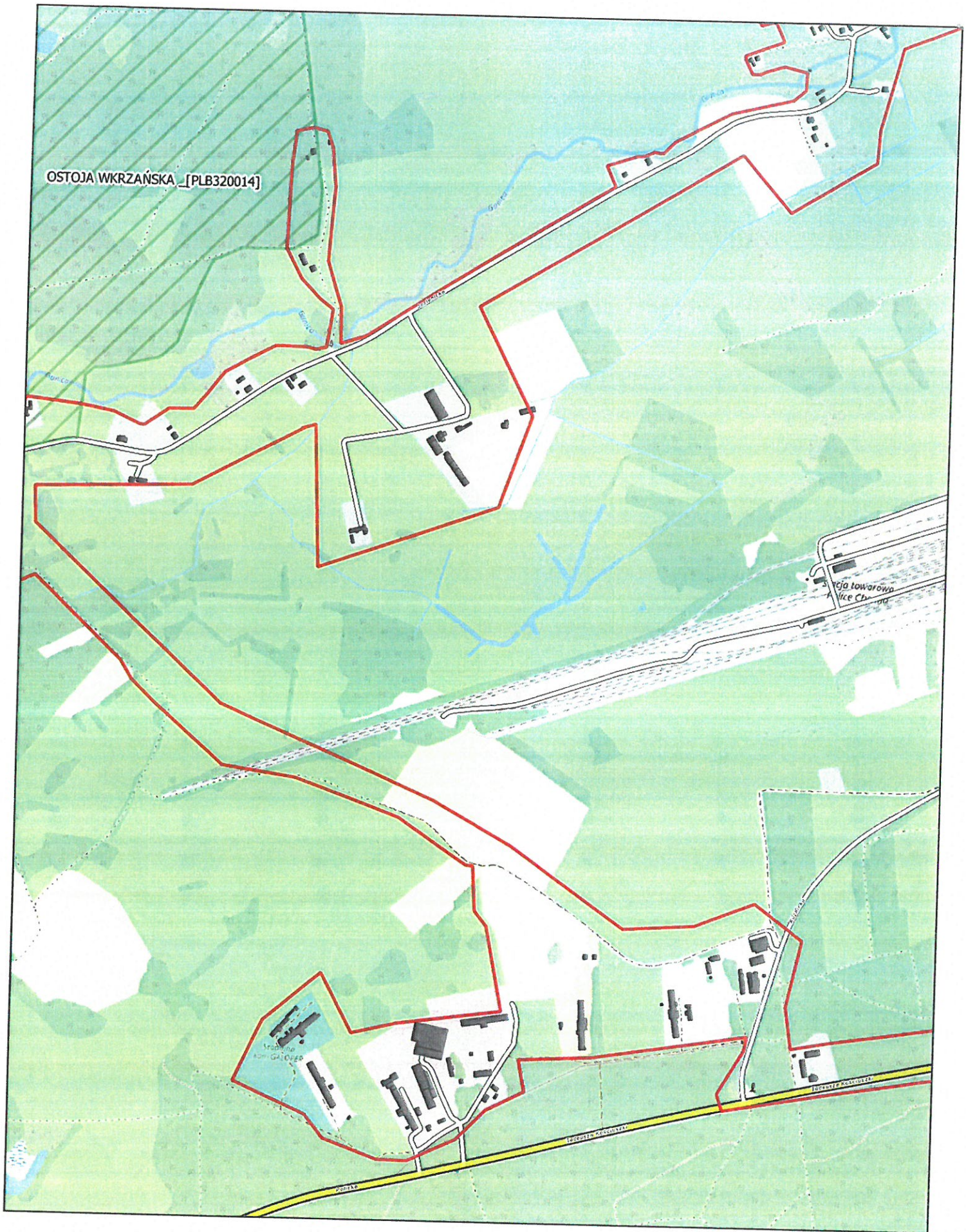
Arkusz: 13



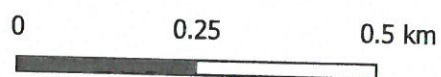
skala: 1:10000



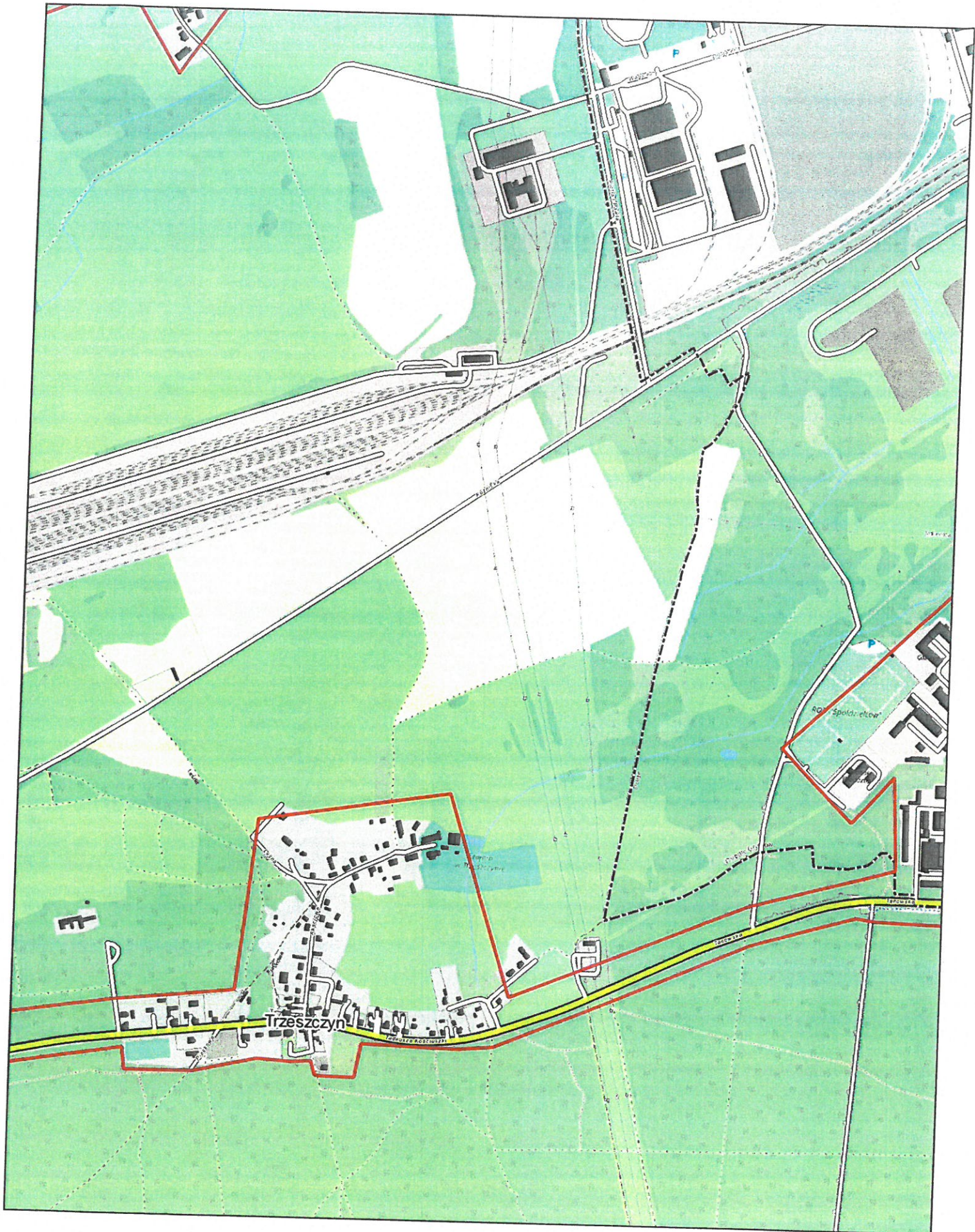
Arkusz: 14



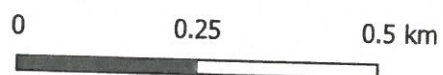
skala: 1:10000



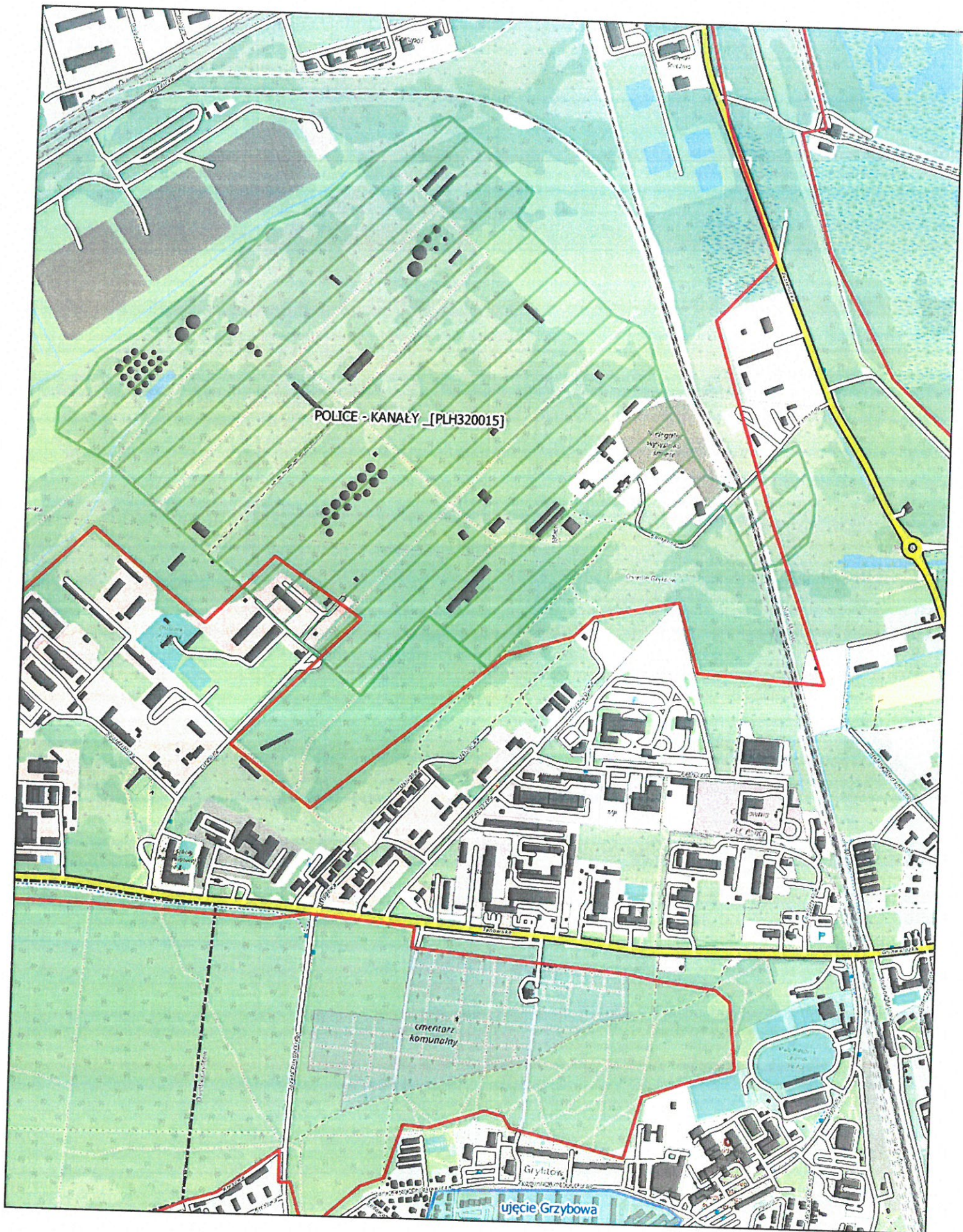
Arkusz: 15



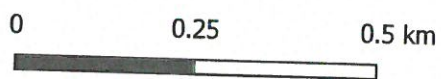
skala: 1:10000



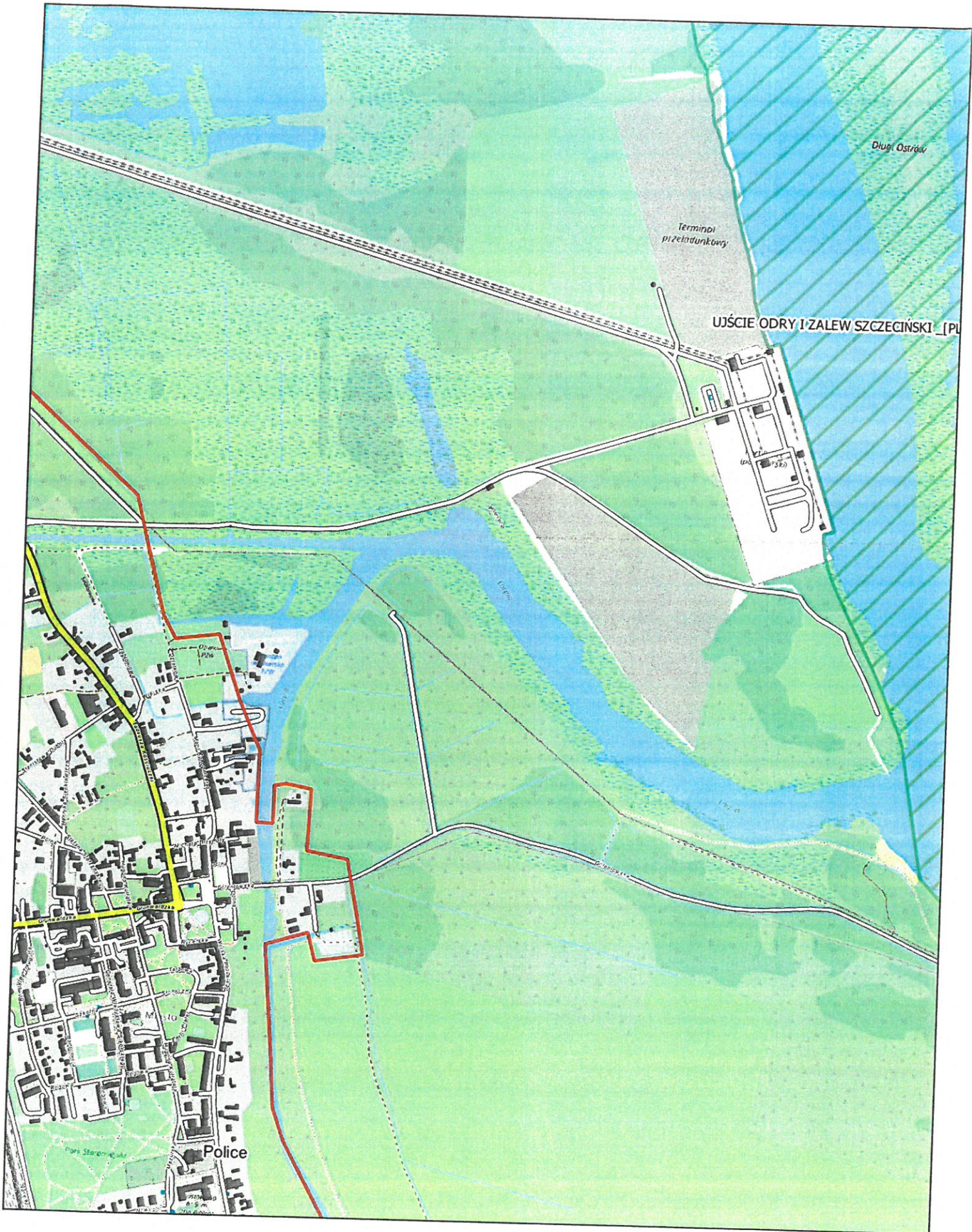
Arkusz: 16



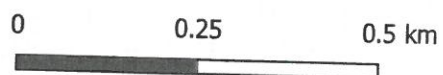
skala: 1:10000



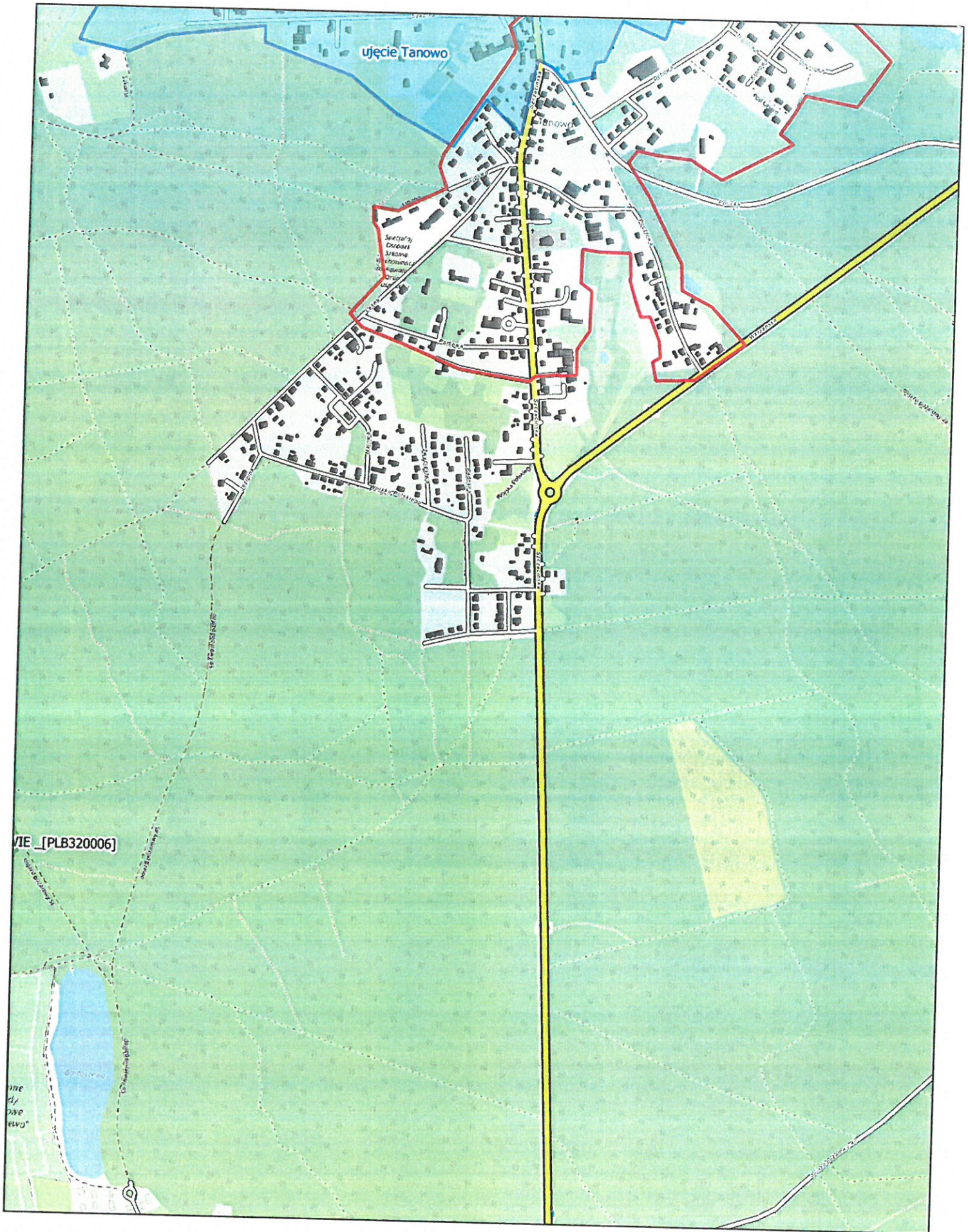
Arkusz: 17



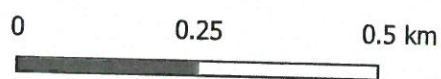
skala: 1:10000



Arkusz: 18



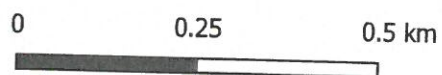
skala: 1:10000



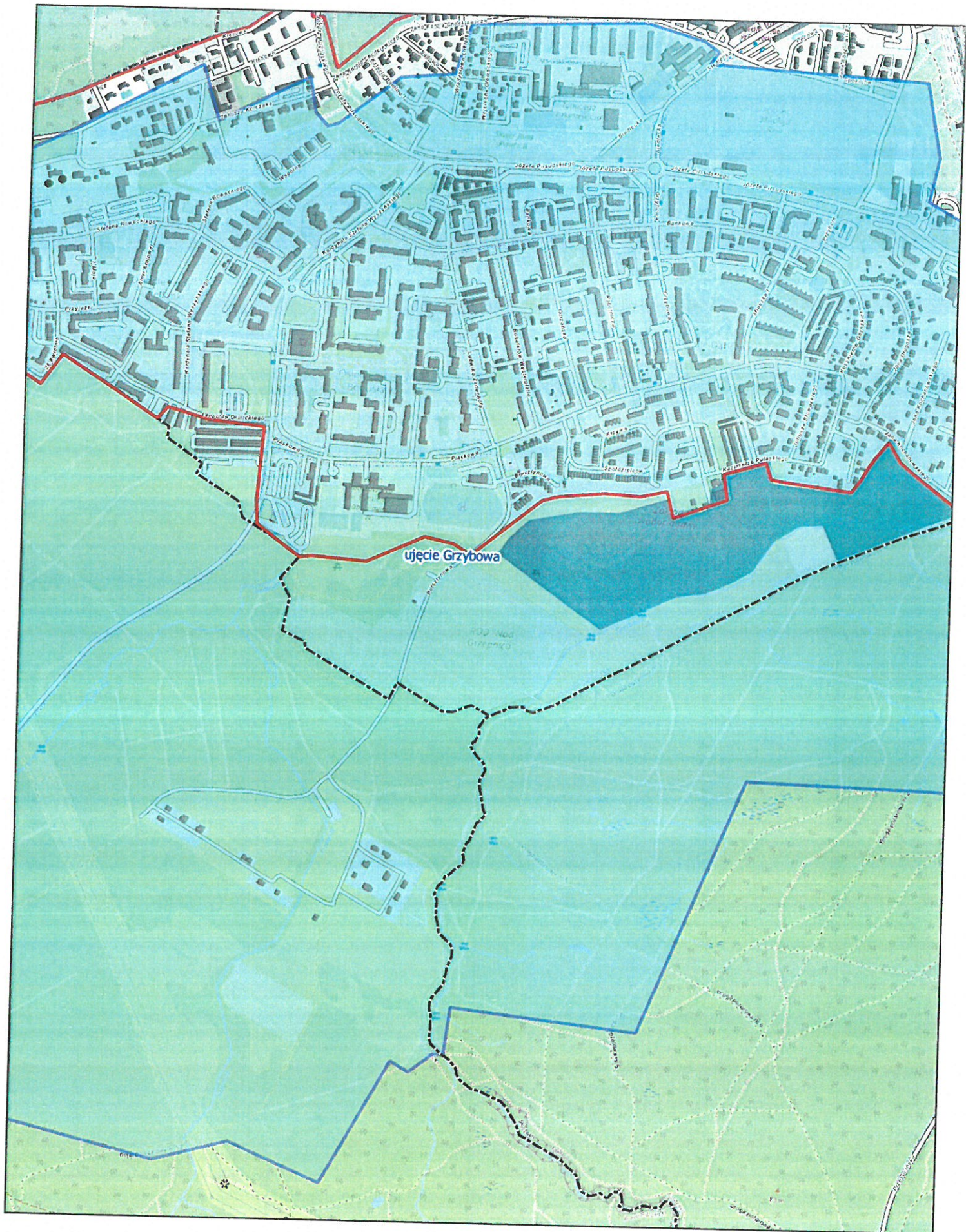
Arkusz: 19



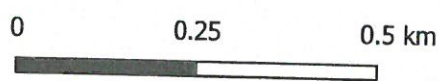
skala: 1:10000



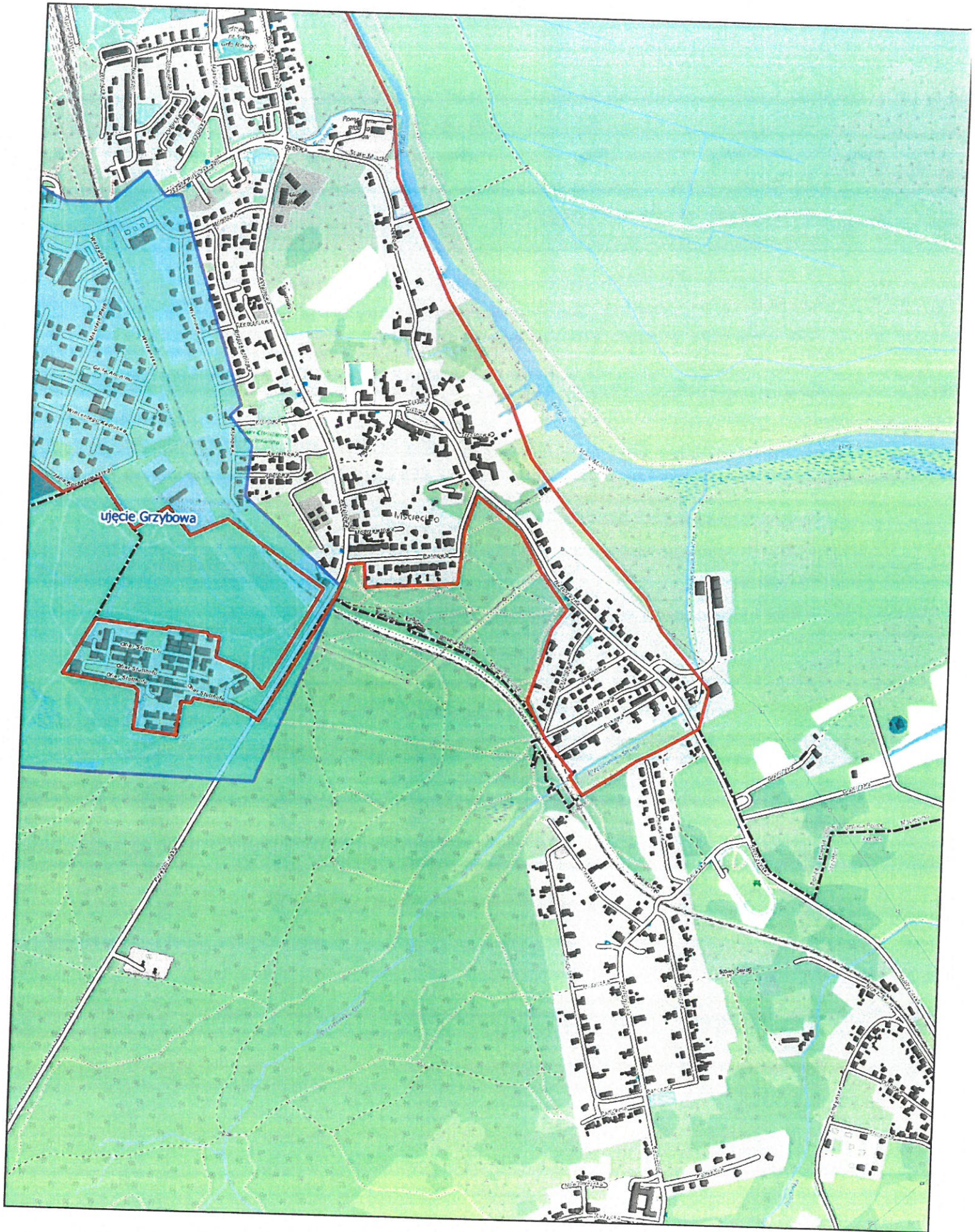
Arkusz: 20



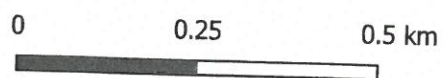
skala: 1:10000



Arkusz: 21



skala: 1:10000



Arkusz: 22

UZASADNIENIE

Projekt uchwały przedkłada Radzie Miejskiej w Policach Burmistrz Polic.

Aglomeracja Police wyznaczona została Rozporządzeniem Wojewody Zachodniopomorskiego z dnia 16 marca 2006r. w sprawie wyznaczenia aglomeracji Police (Dziennik Urzędowy Województwa Zachodniopomorskiego z dnia 4 kwietnia 2006 r. Nr 45, poz. 80).

Z uwagi na zmiany przepisów prawa wystąpiła potrzeba wprowadzenia zmian w aglomeracji Police, polegających na aktualizacji obszaru i granic aglomeracji Police, ze szczególnym uwzględnieniem aktualizacji RLM, wskaźnika koncentracji oraz planowanych inwestycji.

Na mocy znowelizowanej ustawy Prawo wodne z dniem 1 stycznia 2018 roku kompetencje w zakresie wyznaczania oraz zmian obszaru i granic aglomeracji przejęły samorządy gminne. W myśl art. 87 ust. 1 w/w. ustawy aglomeracje, wyznacza, w drodze uchwały będącej aktem prawa miejscowego, rady gminy.

Wielkość aglomeracji przekracza 2000 RLM, równoważna liczba mieszkańców aglomeracji (RLM) dla aglomeracji Police wynosi 41030 RLM i obejmuje:

- 34809 RLM pochodzących od mieszkańców aglomeracji korzystających z istniejącej sieci kanalizacyjnej,
- 958 RLM pochodzących od osób czasowo przebywających w aglomeracji podłączonych do istniejącej sieci kanalizacyjnej,
- 1306 RLM pochodzące od mieszkańców odprowadzających ścieki taborem asenizacyjnym,
- 18 RLM pochodzące od mieszkańców, którzy korzystają z przydomowych oczyszczalni ścieków,
- 1939 RLM pochodzące od przemysłu odprowadzającego ścieki do istniejącej sieci kanalizacyjnej.

Stopień skanalizowania wyrażony w RLM wynosi obecnie 96,77 %, a w wyniku realizacji budowy sieci kanalizacyjnej wynosić będzie 99,93%, zatem spełniony jest wymóg wyposażenia aglomeracji o RLM<100 000, w sieć kanalizacyjną co najmniej na poziomie 98%.

Opis aglomeracji Police stanowi załącznik nr 1 do niniejszej uchwały.

Obszar i granice aglomeracji Police zostały przedstawione na mapie w skali 1:10000, stanowiącej załącznik nr 2 do niniejszej uchwały. Skala mapy, na której oznaczono obszar i granice aglomeracji, została określona w rozporządzeniu w sprawie sposobu wyznaczania obszaru i granic aglomeracji.

Wyznaczona aglomeracja Police została pozytywnie zaopiniowana przez Wody Polskie i Regionalnego Dyrektora Ochrony Środowiska.

Projekt uchwały sporządzony przez
Wydział Gospodarki Komunalnej i Mieszkaniowej

NACZELNIK WYDZIAŁU

mgr Sebastian Staszewicz