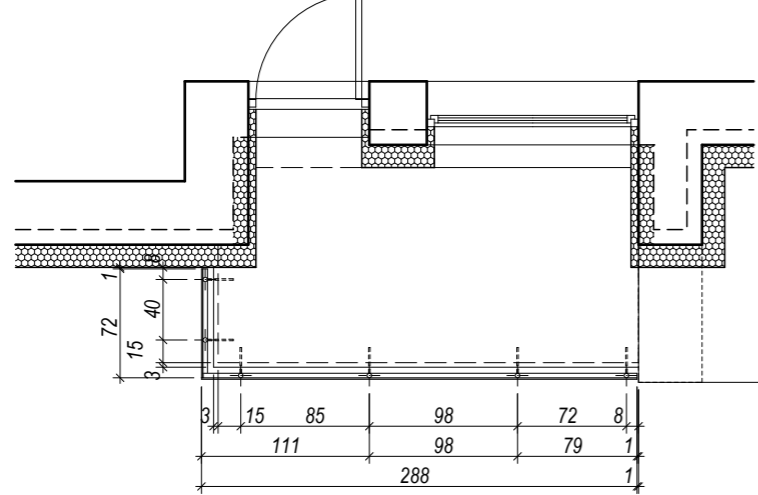
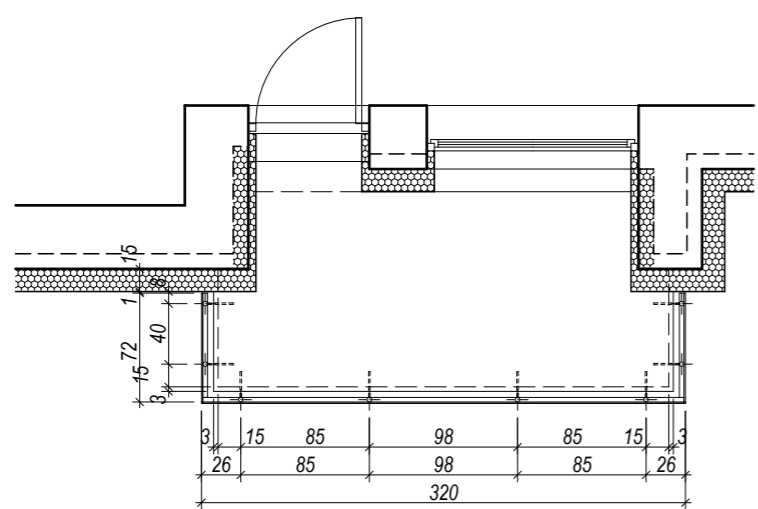


Remont loggi

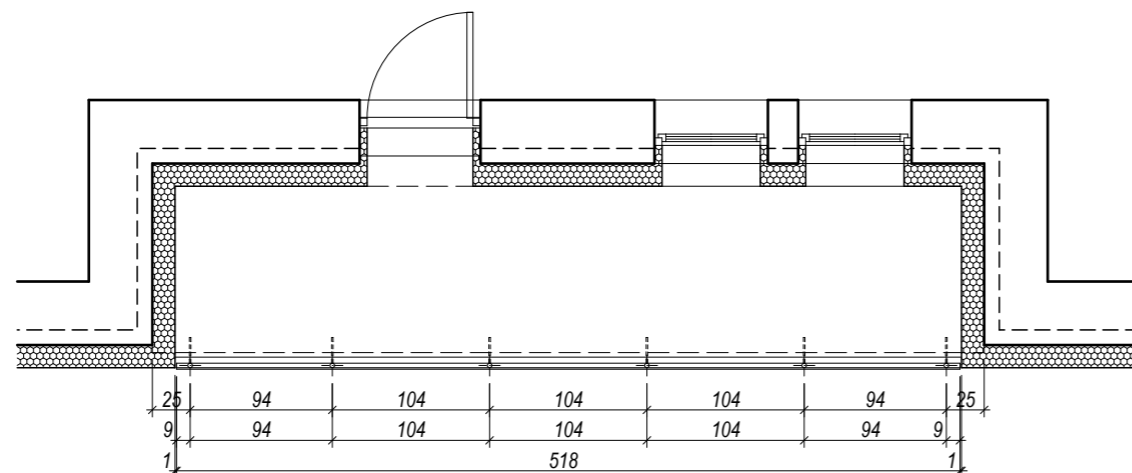
Parter - elewacja frontowa



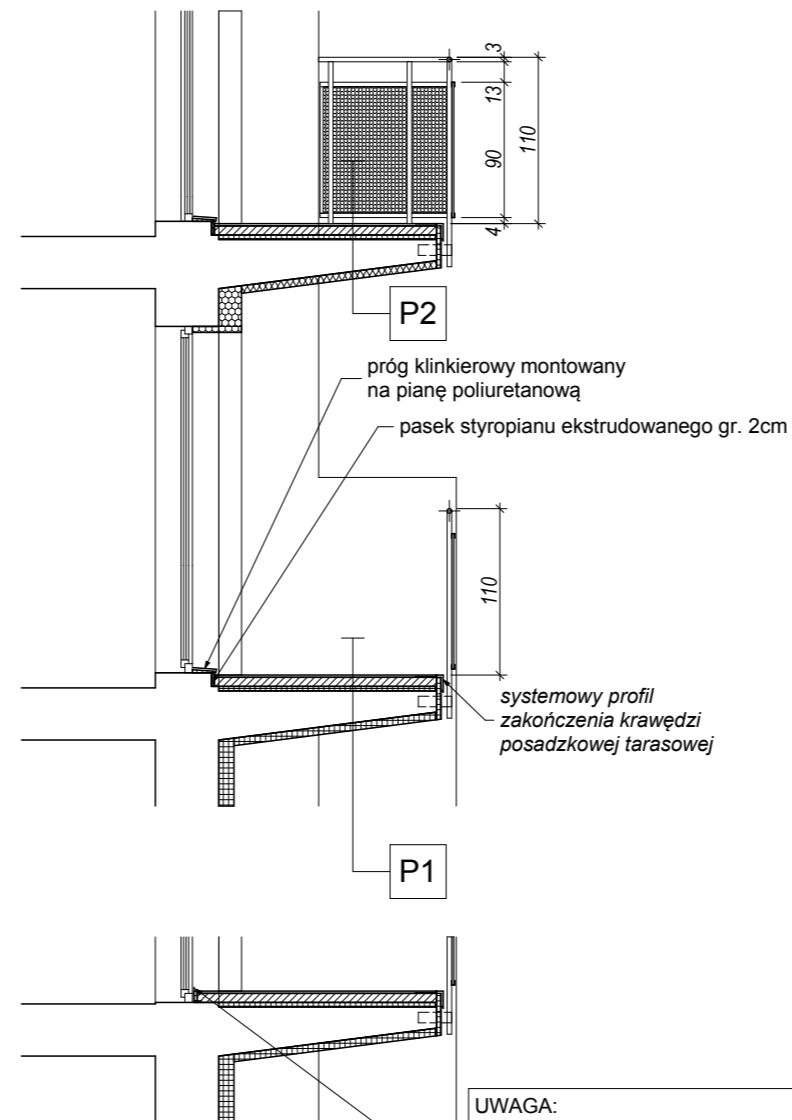
Piętro - elewacja frontowa



Piętro 2 - elewacja tylna



Przekrój



UWAGA:
jeżeli istniejący próg drzwiowy, po wykonaniu projektowanych prac posadzkowych, będzie poniżej posadzki loggi - próg wykonać z kątownika ze stali nierdzewnej. Minimalna wysokość progu powinna wynosić 2cm

P1	PŁYTA LOGGI NA PARTERZE NA PARTERZE - gres na kleju - powłokowa podposadzkowa izolacja przeciwwilgociowa do balkonów - wylewka betonowa gr.6cm zbrojona siatką metalową - styropian twardy ekstrudowany gr. 3cm - istniejąca płyta balkonowa po zdjęciu istniejących warstw posadzkowych - styropian gr. 10cm - wyprawa tynkarska na siatce i kleju
P2	PŁYTA LOGGI NA PARTERZE NA PIĘTRZE - gres na kleju - powłokowa podposadzkowa izolacja przeciwwilgociowa do balkonów - wylewka betonowa gr.6cm zbrojona siatką metalową - styropian twardy ekstrudowany gr. 3cm - istniejąca płyta balkonowa po zdjęciu istniejących warstw posadzkowych - wełna mineralna gr. 10cm - wyprawa tynkarska na siatce i kleju

UWAGA:
Wszystkie wymiary sprawdzić na budowie

SZCZEGÓŁ:

REMONT LOGGI

OPRACOWALI:		nr upr.	podpisy
ARCHITEKTURA gł. projektant:	mgr inż. arch. Miłosz STACHERA	11/ZPOIA/2005	
PRACOWNIA PROJEKTOWA MIŁO7 www.milo7.pl, pracownia@milo7.pl ul. Sowińskiego 24, 70-236 Szczecin tel/fax 914319926, kom. 608031884		DATA:	07.2016 rew. 04.2021
		SKALA:	1:50
NR RYS.:		S/4.1	