



**Ekoraporty Dorota Sterna**

71-635 Szczecin, ul. Emilii Plater 7C/11

NIP: 6721849326, REGON: 321397285

tel. 785 999 100, e-mail: dorotasterna@wp.pl

---

## **WYTYCZNE**

# **W ZAKRESIE OCHRONY GATUNKOWEJ ZWIERZĄT POD KĄTEM PLANOWANYCH ROBÓT REMONTOWYCH DLA BUDYNKU MIESZKALNEGO WIELORODZINNEGO PRZY UL. BANKOWEJ 35-37 W POLICACH**

Szczecin, luty 2021 r.

## **SPIS TREŚCI**

1. WSTĘPNE WYNIKI OBSERWACJI .....	3
2. WYKONANE ZABEZPIECZENIA POTENCJALNYCH SIEDLISK PTAKÓW .....	3
3. WYTYCZNE DO DOKUMENTACJI PRZETARGOWEJ .....	3

## 1. WSTĘPNE WYNIKI OBSERWACJI

Na budynku wielorodzinnym zlokalizowanym przy ul. Bankowej 35-37 w Policach zinwentaryzowano siedliska lęgowe (miejsca gniazdowania) następujących gatunków ptaków:

1. Wróbla *Passer domesticus* (ściśła ochrona gatunkowa) – 4 gniazda,
2. Oknówki *Delichon urbicum* (ściśła ochrona gatunkowa) – 2 gniazda.

Dodatkowo na budynku znajdowały się otwory, ubytki i szczeliny, które mogłyby być potencjalnymi miejscami gniazdowania ptaków w nadchodzącym sezonie lęgowym. Ponadto na elewacji budynku znajdują się także widoczne ślady po umocowaniu gniazd jaskótek oknówek w latach dawniejszych (przed 2020 r.), co świadczy o tym, że miejsca te mogą być potencjalnie zasiedlane przez te ptaki.

## 2. WYKONANE ZABEZPIECZENIA POTENCJALNYCH SIEDLISK PTAKÓW

Ekipa budowlana ZGKiM w Policach w dniu 22.02.2021 r. (pod nadzorem eksperta ornitologa) przy użyciu zaprawy murarskiej zabezpieczyła otwory, ubytki i szczeliny na budynku, które mogłyby zostać potencjalnie zajęte przez ptaki jako miejsca gniazdowania w tegorocznym sezonie lęgowym. Prace zostały wykonane z okresie zimowym, przy braku obecności ptaków.

## 3. WYTYCZNE DO DOKUMENTACJI PRZETARGOWEJ

Z uwagi na stwierdzone gniazdowanie ptaków na budynku projektowane prace termomodernizacyjne należy prowadzić z uwzględnieniem zastępujących zaleceń, wynikających z ustawy o ochronie przyrody i ochrony gatunkowej zwierząt:

1. Zniszczenie miejsc gniazdowania ptaków może nastąpić po uzyskaniu zezwolenia Regionalnego Dyrektora Ochrony Środowiska w Szczecinie. Wniosek o wydanie zezwolenia zostanie złożony przez Zamawiającego, na podstawie zleconej ekspertyzy ornitologicznej.
2. Realizacja robót budowlanych jest dopuszczalna w trakcie sezonu lęgowego ptaków, pod bezwzględnym warunkiem etapowania prac na elewacjach budynku lub ich segmentach, z uwzględnieniem stwierdzonych miejsc gniazdowania ptaków. Etapowanie prac wskazano na rysunku w załączniku nr 1.
3. Kolejność prowadzenia prac na poszczególnych elewacjach będzie wskazywana przez eksperta ornitologa, pełniącego nadzór przyrodniczy z ramienia Zamawiającego. Etapowość będzie uwzględniała biologię poszczególnych gatunków ptaków (prace mogą być wykonywane przed rozpoczęciem lęgów lub po ich zakończeniu).
4. Prace na danej elewacji budynku bądź jej segmencie będą dopuszczane przez eksperta ornitologa po dokonaniu oględzin. Możliwe jest formułowanie zaleceń odnośnie sposobu rozstawienia rusztowań w zbliżeniu do miejsc gniazdowania ptaków, celem uniknięcia ich płoszenia.
5. W sytuacji stwierdzenia gniazda z jajami lub pisklętami podczas prowadzenia prac budowlanych, osoba nadzorująca plac budowy powinna skontaktować się z ekspertem pełniącym nadzór przyrodniczy, w celu ustalenia takiego sposobu kontynuacji prac, który pozwoli uniknąć porzucenia gniazda lub problemów z karmieniem piskląt przez dorosłe ptaki.
6. Na elewacji północnej (od podwórza) i południowej (od ul. Bankowej), w górnej części murów, pod okapem dachu, należy stworzyć chropowatą, nierówną nawierzchnię ściany dla ułatwienia mocowania materiału budulcowego gniazd jaskótek.
7. W ramach działań kompensacyjnych na budynku należy zamontować 6 skrzynek lęgowych dla wróbla

(skrzynki z trocinobetonu, podwójne, dedykowane dla wróbli – jak na rys. nr 1). Miejsca powieszenia budek zostaną wskazane przez eksperta ornitologa pełniącego nadzór przyrodniczy.

### Skrzynka dla wróbli z trocinobetonu

Rys. 1. Przykładowa skrzynka lęgowa z trocinobetonu dla wróbli (źródło: <https://budkadlawrobla.pl/budka-dla-wrobla-oferta/rodzaj-wrobel-trocinobeton-podwojny>).



#### Opracowanie:

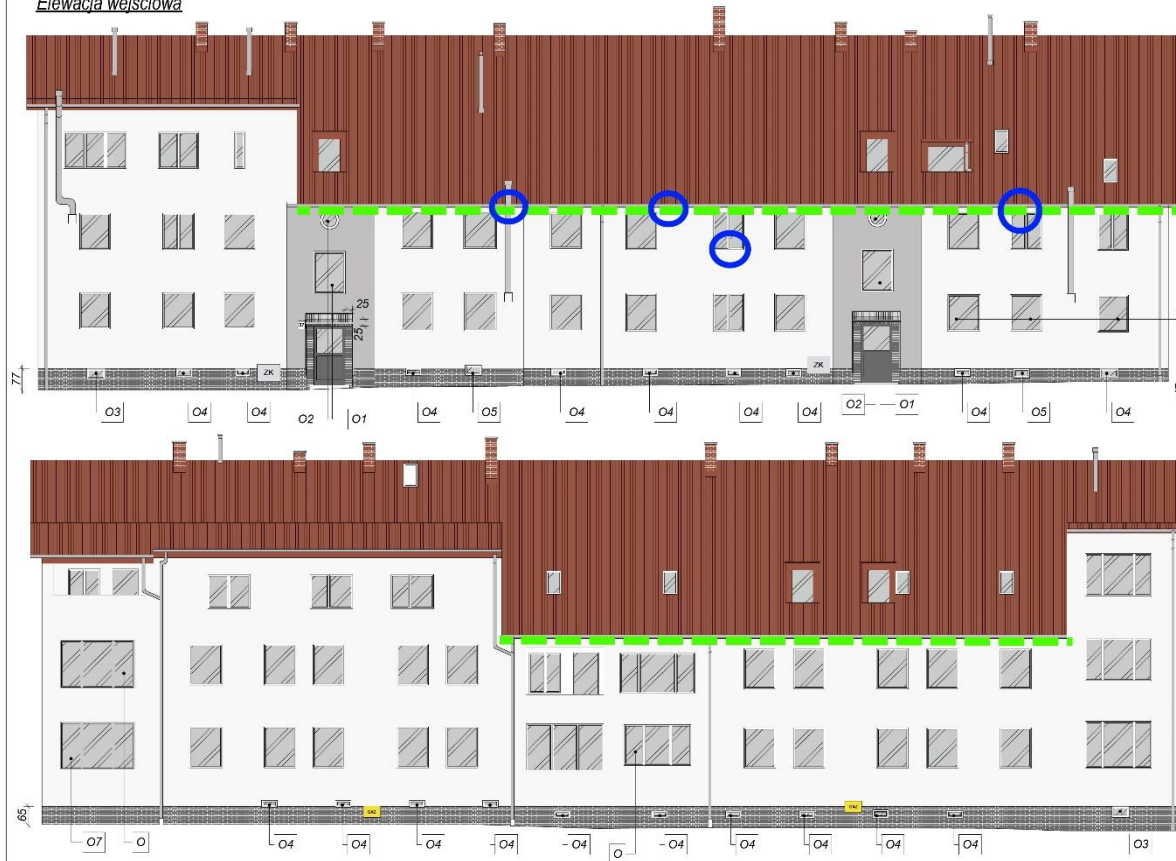
mgr inż. Dorota Sterna

dn. 26.02.2021 r.

Dorota Sterna

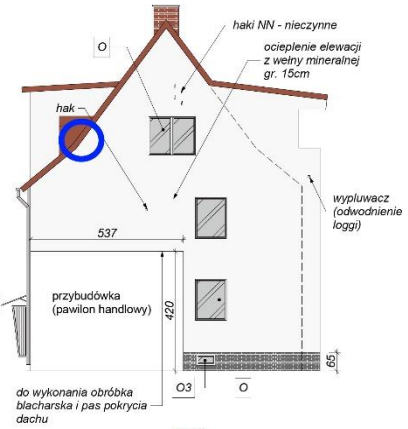
Etapowanie prac na elewacjach budynku, uwzględniające stwierdzone miejsca gniazdowania ptaków

Elewacja wejściowa

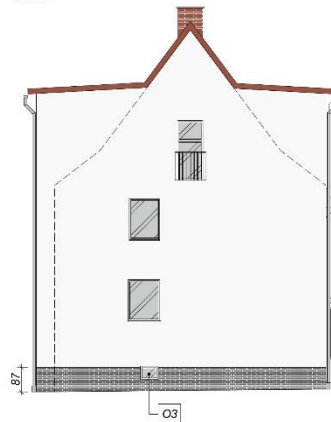


Elewacja tylna

Elewacja boczna 1



do wykonania obróbka blacharska i pas pokrycia dachu



Elewacja boczna 2





MIJSCA GNAZDOWANIA PTAKÓW



ŚLADY MOCOWANIA GNAZD JASKÓŁEK

-  S 0500N
-  S2500N
-  płytki klinkierowe - GRAFIT, spoina - SZARA
-  drzwi - ANTRACYT

-  okno zalecone do wymiany (poza zakresem)
-  okno do wymiany

PB: ELEVACJA	
INWESTYCJA:	Termomodernizacja budynku mieszkalnego wielorodzinnego
ADRES INWESTYCJI:	ul. Bankowa 35-37, Police, dz. 2011, obręb Police 15
OPRACOWALI:	nr upr. podpisy
ARCHITEKTURA (z dopiskami):	mjr inż. arch. Mirosława STACHERA 1127042016
DATA:	05.2019
SKALA:	1:100
NR RYS.:	A/1
 www.milon.pl, biuro@milon.pl ul. Świdzińskiego 24, 78-216 Szczecin tel/fax: 14011023, 14011024	