

1781/2020

Police, 2020-01-27

Grzegorz

Urząd Miejski w Policach	
wpl. dnia	27. STY. 2020
Przydzielono	TI
znak	kpna ob Ad

Burmistrz Polic

w Police

ul. Batorego nr 3

Szanowny Panie burmistrzu W załączeniu przesyłam wniosek dotyczący ścieżki rowerowej do Trzebieży.

Dane dotyczące podpisu:

Dokument został podpisany - aby go zweryfikować należy użyć oprogramowania do weryfikacji podpisu

Lista podpisanych elementów (referencji):

referencja :

referencja : #SignedProps-f093c9ed-a436-4183-b535-a6e184b812aa

Police dn. 26.01.2020 r.

Grzegorz Ufniarz

Radny Rady Miejskiej w Policach

Sz. P.

Władysław Diakun

Burmistrz Polic

WNIOSEK

Szanowny Panie Burmistrzu

W niedzielę 26 stycznia wykonałem przejazd po budowanej drodze rowerowej pomiędzy Jasienicą a Trzebieżą. Poniżej przedstawiam swoje opinie i uwagi dotyczące tej inwestycji:

1. Niekłończyca w okolicy cmentarza – w miejscu pomiędzy cmentarzem, a wjazdem do miejscowości Niekłończyca od strony Polic w świetle ścieżki rowerowej stoją słup energetyczny oraz znaki drogowe (foto 1 i 2).
Wnioskuje o usunięcie tych przeszkód.



(Foto 1)



Foto 2

2. Trzebież. Przebieg ścieżki rowerowej na skrzyżowaniu ulic Kościuszki i Zachodniej w Trzebieży stanowi bardzo poważne zagrożenie dla rowerzystów. Wjazd na skrzyżowanie jest zasłonięty przez rosnące na prywatnej posesji krzewy. Istnieje bardzo duże prawdopodobieństwo, że rozpędzony rowerzysta może wjechać wprost w samochód jadący ul. Zachodnią (foto 3 i 4). Widoczność dla kierowcy auta jest ZEROWA. **Wnioskuje o wprowadzenie w tamtym miejscu rozwiązań, które wyklucza zagrożenie dla użytkowników**



Foto 3

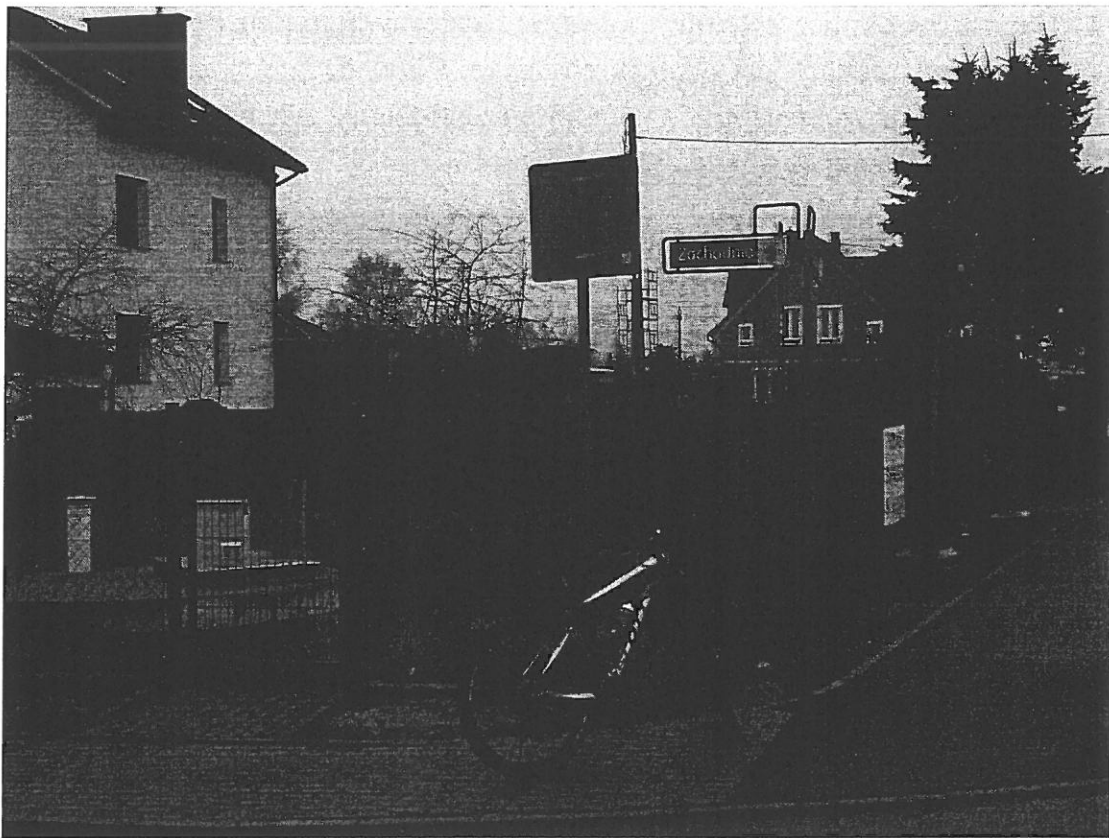


Foto 4

3. Proszę o przedstawienie informacji w jaki sposób zorganizowany będzie przebieg ścieżki na trasie z Trzebieży w kierunku Polic przy przystanku LS „Trzebież Leśniczówka”. Obecny stan wskazuje, że rozpędzony rowerzysta narażony będzie na kolizję z murem stanowiącym ogrodzenie okolicznej posesji(foto 5). **Wnioskuje o wprowadzenie rozwiązania zapewniającego bezpieczeństwo użytkownikom ścieżki rowerowej.**



foto 5

4. Dębostrów okolice świetlicy sołeckiej i dalej w kierunku Polic. W tamtym rejonie poszerzany jest odcinek chodnika. Chodnik budowany jest z kostki brukowej fazowanej(foto 6 i 7). **Czy przewidziany jest w tamtym miejscu przebieg ścieżki rowerowej?**



Foto 6



Foto 7

5. Na całym przebiegu powstającej (częściowo już powstałej) ścieżki zwracają uwagę **niedogodności w przejazdach**: wystające krawężniki, „hopki” czyli obniżenia poziomu ścieżki na wjazdach do posesji lub skrzyżowaniach dróg. Doświadczenia z budowania innych ścieżek rowerowych (np. ostatnio tej wzdłuż ul. Piaskowej) pokazują, że można krawężniki wypoziomować tak, że rowerzysta nie poczuje przejazdu, również i skrzyżowania i wjazdy do posesji mogą być na równym poziomie ze ścieżką co daje komfort przejazdu dla użytkowników. Rozumiem, że wynika to z przepisów i norm budowlanych. **Wnioskuje o to, by zastosowane rozwiązania stanowiły kompromis pomiędzy obowiązującymi normami, a wygodą i bezpieczeństwem użytkowników ścieżki rowerowej.**
6. Trzebież. Chciałem wyrazić uznanie dla odcinka ścieżki w Trzebieży, od przejazdu kolejowego do ronda na ul. Rybackiej. **Jest świetna!**

Budowa ścieżki rowerowej do Trzebieży jest przedsięwzięciem bardzo dobrym i oczekiwanym przez mieszkańców naszej Gminy i regionu. Turystyka rowerowa bardzo dynamicznie się rozwija, zyskuje coraz większą popularność i masowy charakter. Również sporty rowerowe, np. kolarstwo, ma w naszym regionie ogromną liczbę zwolenników. Ta ścieżka, w sezonie turystycznym, będzie masowo używana przez rowerzystów z Polic i okolic. Dlatego warto zadbać o to by ścieżka była jak najbardziej przyjazna rowerzystom.

Bo to dla nich powstaje

Z poważaniem
Grzegorz Ufniarz

