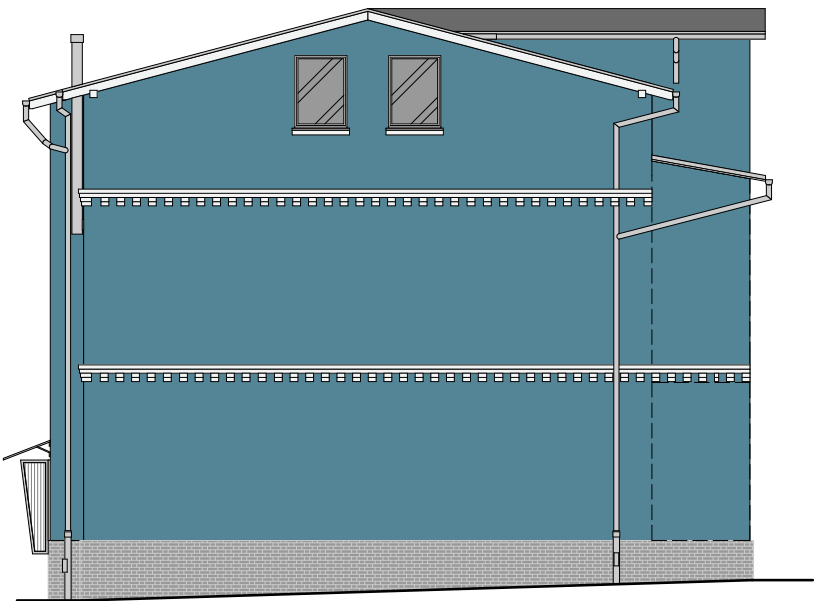


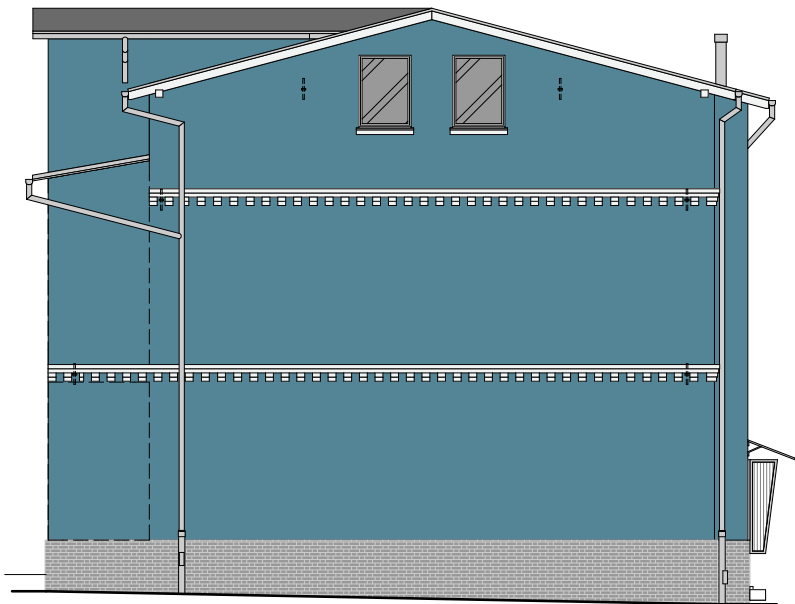
Elewacja boczna 1



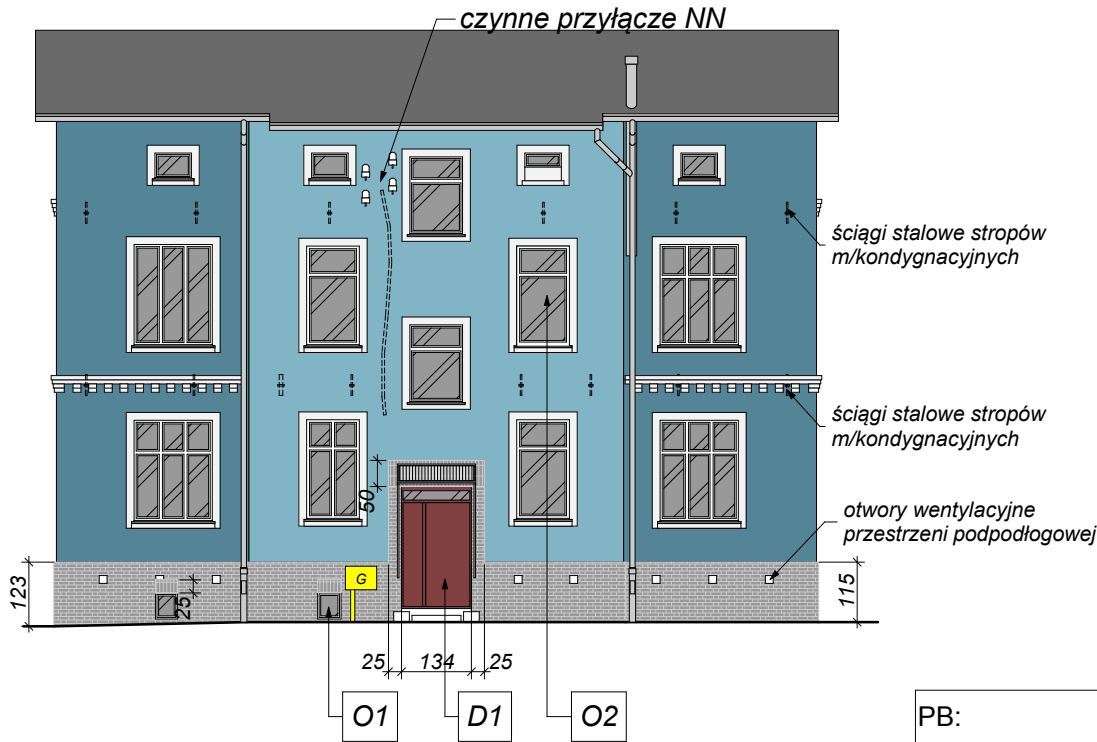
Elewacja frontowa



Elewacja boczna 2



Elewacja tylna (wejściowa)



Oznaczenia:

- ściana tynkowana - NCS S4030-B10G
- ryzalit - NCS S2030-B10G
- detale - NCS S0505-B20G
- cokół - płytki klinkierowe w kolorze szarym, spoina szara
- balustrady - RAL 7015

PB:			
ELEWACJA			
INWESTYCJA:	Termomodernizacja budynku mieszkalnego wielorodzinnego		
ADRES INWESTYCJI:	ul. Palmowa 4, Police, dz. nr198 obręb 0012		
OPRACOWALI:		nr upr.	podpisy
ARCHITEKTURA	mgr inż. arch. Miłosz STACHERA		
gl. projektant:	11/ZPOIA/2005		
<div>PRACOWNIA PROJEKTOWA MIŁO7</div> <div>www.milo7.pl , pracownia@milo7.pl</div> <div>ul. Sowińskiego 24 , 70-236 Szczecin</div> <div>tel/fax 914319926 , kom. 608031884</div>		DATA:	06.2018
		SKALA:	1:150
		NR RYS.:	A/1