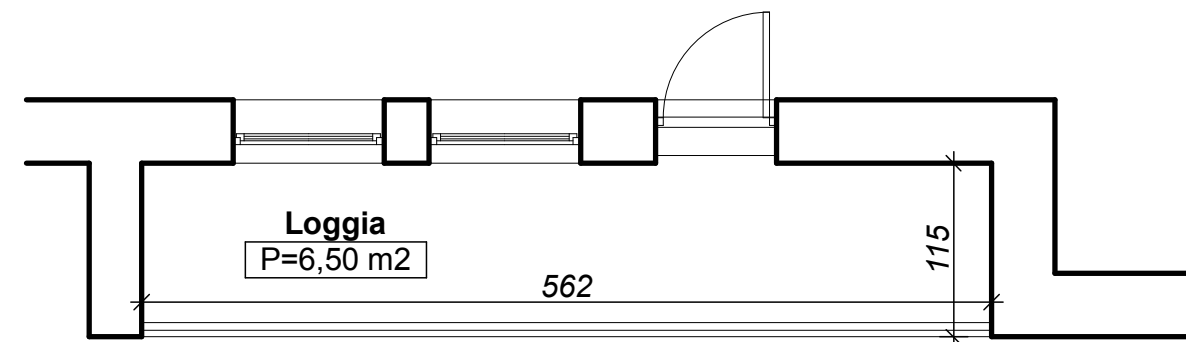


Klatka schodowa nr 35

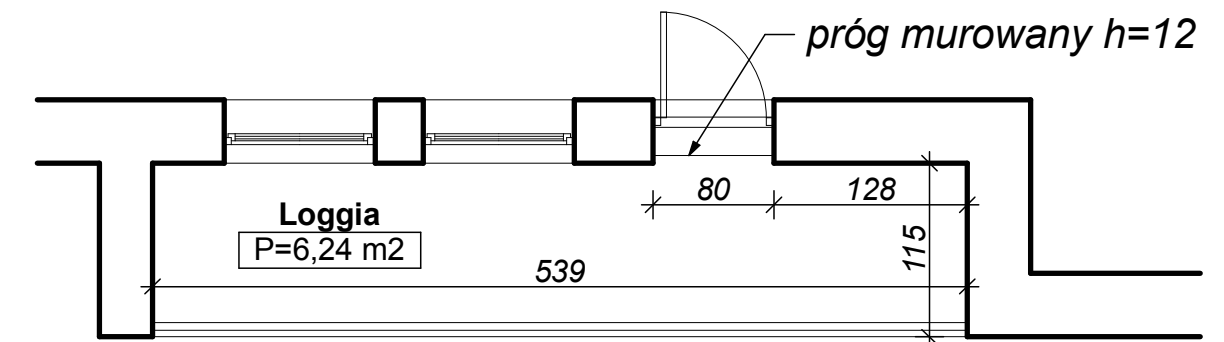
Piętro - lokal 11

Uwaga:

- loggia nieudostępnioma w trakcie inwentaryzacji

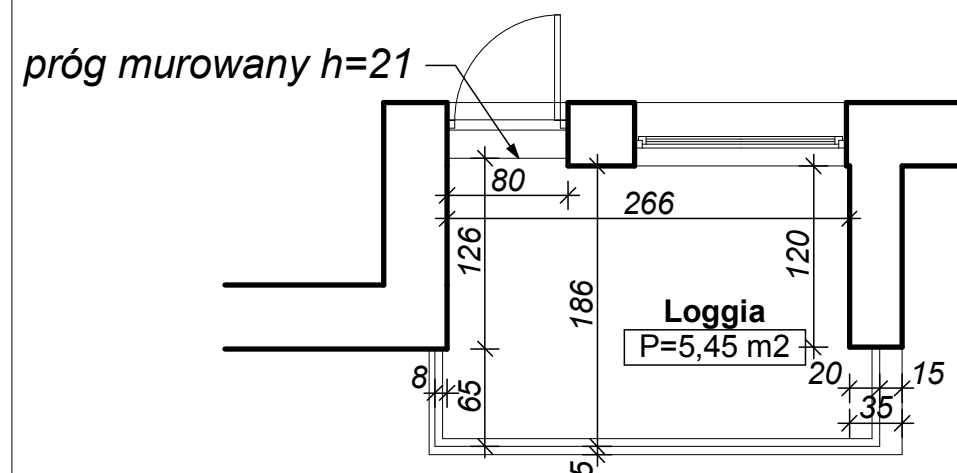


Piętro - lokal 10



Piętro 1 - lokal 4 - pomiar

Piętro 2 - lokal 7

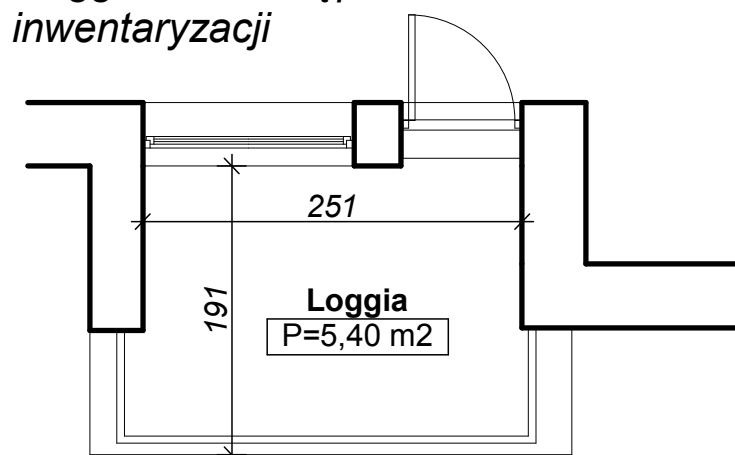


Piętro 1 - lokal 6

Piętro 2 - lokal 9

Uwaga:

- loggia nieudostępnioma w trakcie inwentaryzacji

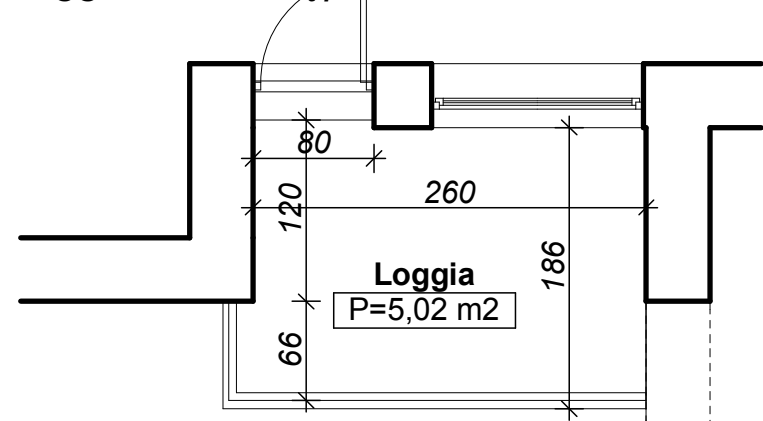


UWAGA:
wszystkie wymiary sprawdzić na budowie

Parter - lokal nr 1

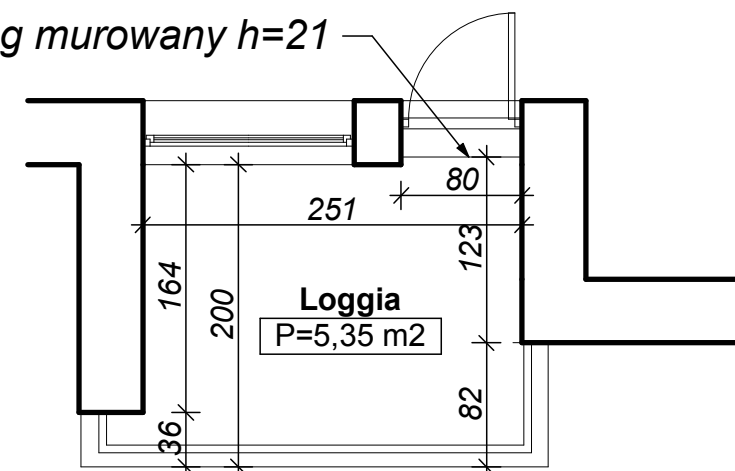
Uwaga:

- loggia nieudostępnioma w trakcie inwentaryzacji



Parter - lokal nr 3

próg murowany h=21



INWENTARYZACJA: LOGGIE - KLATKA SCHODOWA NR 35			
INWESTYCJA:	Termomodernizacja budynku mieszkalnego wielorodzinnego		
ADRES INWESTYCJI:	ul. Kołłątaja 29-35, Police, dz. nr 2034/2 obręb 0010		
INWESTOR :	ZGKiM w Policach, ul. Bankowa 18, 72-010 Police		
OPRACOWALI:		nr upr.	podpisy
ARCHITEKTURA gl. projektant:	mgr inż. arch. Miłosz STACHERA	11/ZPOIA/2005	
PRACOWNIA PROJEKTOWA MIŁO7 www.milo7.pl, pracownia@milo7.pl ul. Sowińskiego 24, 70-236 Szczecin tel/fax 914319926, kom. 608031884		DATA:	07.2016
		SKALA:	1:50
		NR RYS.:	I/1.8