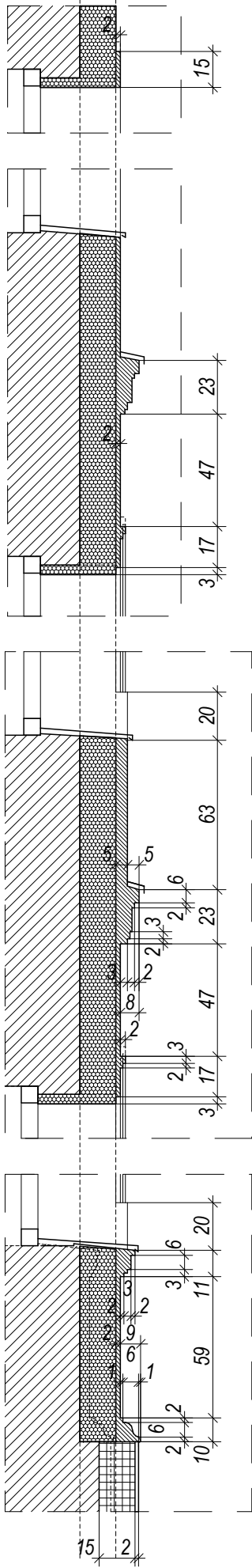
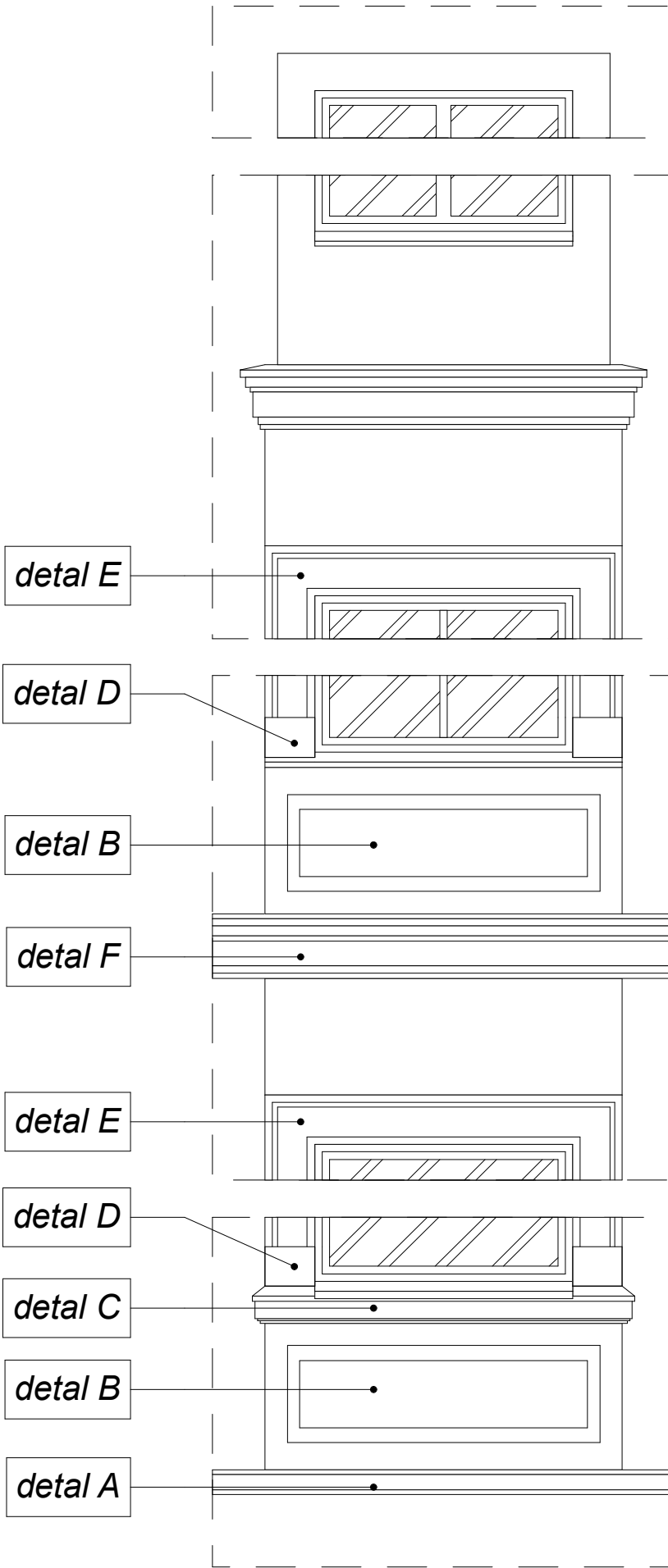
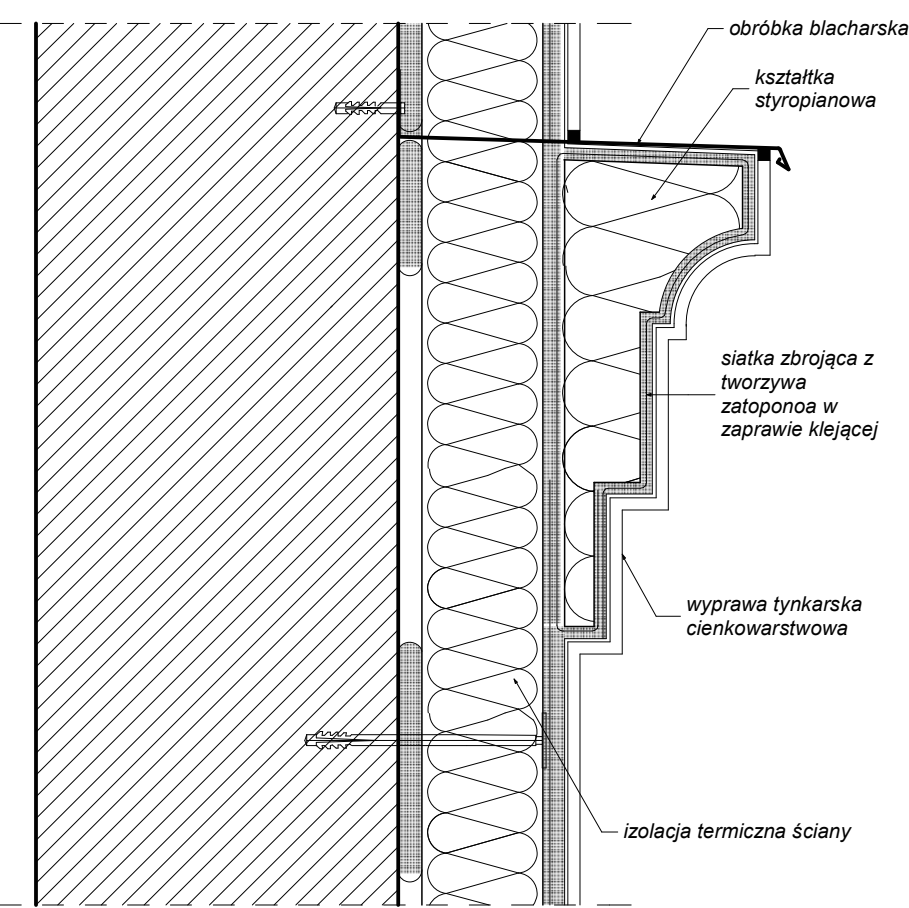


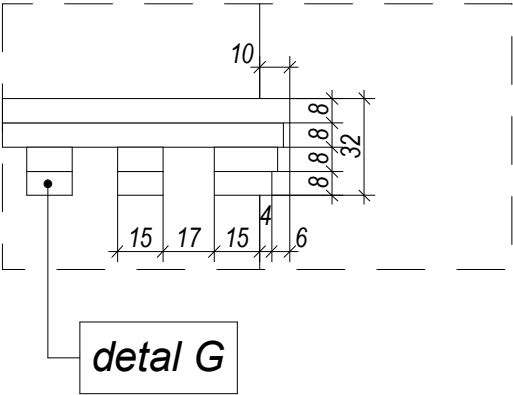
DETALE ARCHITEKTONICZNE NA ELEWACJI FRONTOWEJ



SPOSÓB MONTAŻU KSZTAŁTKI



GZYMS
NA ELEWACJI BOCZNEJ I TYLNEJ



UWAGA:
- detal architektoniczny na elewacji frontowej do odtworzenia na wzór detalu istniejącego; profil detalu sprawdzić na placu budowy

SZCZEGÓŁ:			
IZOLACJE TERMICZNE - DETALE ARCHITEKTONICZNE -			
OPRACOWALI:		nr upr.	podpisy
ARCHITEKTURA gł. projektant:	mgr inż. arch. Miłosz STACHERA	11/ZPOIA/2005	
PRACOWNIA PROJEKTOWA MIŁO www.milo7.pl, pracownia@milo7.pl ul. Sowińskiego 24, 70-236 Szczecin tel/fax 914319926, kom. 608031884		DATA:	04.2017
		SKALA:	-----
		NR RYS.:	S/4