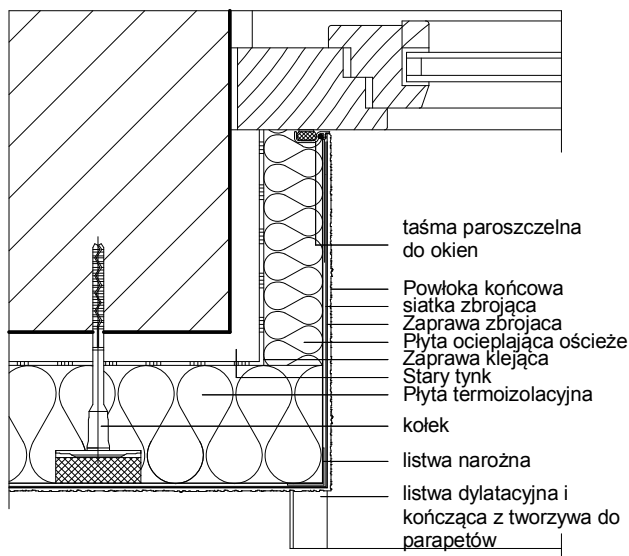
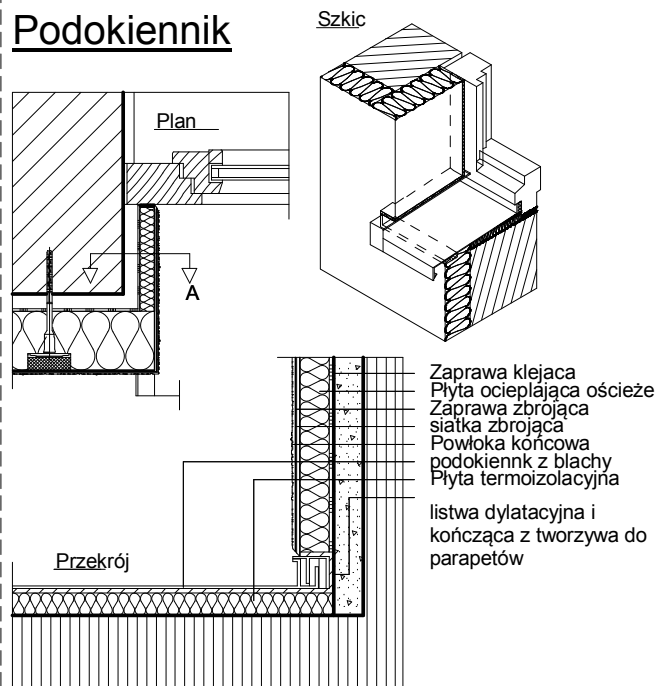


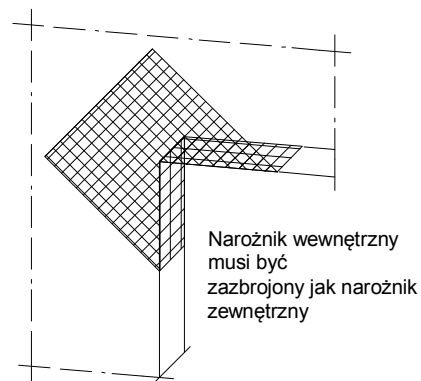
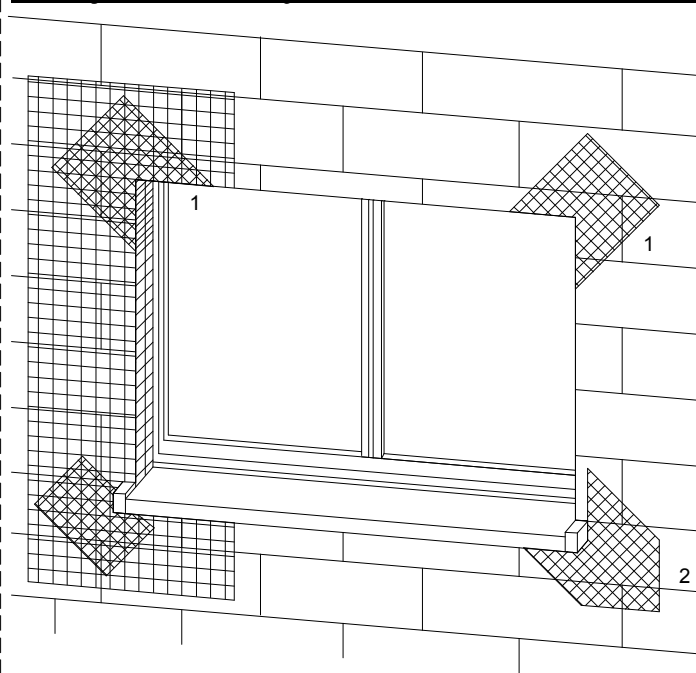
Ościeże okienno-drzwiowe



Podokiennik



Zbrojenie krawędzi otworu okienno-drzwiowego



Płyty termoizolacyjne w narożach tworzą obramowanie.

Uwaga:
przy systemach grubowarstwowych
zbrojenie diagonalne układać
w górnej strefie

1 zbrojenie wewnętrzne narożnika

2 Zbrojenie diagonalne; Paski siatki (min. 20x40cm)

SZCZEGÓŁ:

IZOLACJE TERMICZNE - OTWORY OKIENNO-DRZWIOWE -

	OPRACOWALI:	nr upr.	podpisy
ARCHITEKTURA gl. projektant:	mgr inż. arch. Miłosz STACHERA	11/ZPOIA/2005	
PRACOWNIA PROJEKTOWA MIŁO7 www.milo7.pl, pracownia@milo7.pl ul. Sowińskiego 24, 70-236 Szczecin tel/fax 914319926, kom. 608031884		DATA:	07.2016
		SKALA:	----
		NR RYS.:	S/1.3