

**UCHWAŁA NR XXXVIII/365/2018
RADY MIEJSKIEJ W POLICACH**

z dnia 30 stycznia 2018 r.

w sprawie ustanowienia pomnika przyrody

Na podstawie art. 18 ust. 2 pkt 15 ustawy z dnia 8 marca 1990 r. o samorządzie gminnym (Dz. U. z 2017 r. poz. 1875 i poz. 2232) oraz art. 44 ust. 1,2 ustawy z dnia 16 kwietnia 2004 r. o ochronie przyrody (Dz. U. z 2018 r. poz. 142 i poz. 10) Rada Miejska w Policach uchwala, co następuje:

§ 1. 1 Ustanawia się pomnikiem przyrody drzewo buk pospolity *Fagus sylvatica* o obwodzie pnia 447 cm rosnącego na nieruchomości położonej w Tatyni 23, (działka o numerze, 94/3 z obrębu Tatynia stanowiąca własność osoby prywatnej),

2. Pomnikowemu drzewu nadaje się, na wniosek właściciela nieruchomości, nazwę Cezar,

3. Współrzędne geograficzne drzewa: N: 53°34'6.19" E: 14°30'24.07". Lokalizację pomnika przyrody określa załącznik graficzny nr 1 do niniejszej uchwały.

§ 2. Szczególnym celem ochrony pomnika przyrody jest zachowanie wartości przyrodniczych, krajobrazowych i historycznych poprzez ich ochronę w granicach lokalizacji.

§ 3. W stosunku do pomnika przyrody w ramach czynnej ochrony, ustala się:

- 1) ochronę drzewa w granicach lokalizacji obejmującej zasięg korony;
- 2) monitorowanie stanu zdrowotnego drzewa i możliwość dokonywania zabiegów pielęgnacyjno zabezpieczających zgodnie z ogólnie przyjętymi zasadami leczenia drzew, w zakresie dopuszczonym prawem ochrony przyrody, pod kierunkiem osób posiadających wiadomości szczególne z zakresu dendrologii i arborystyki.

§ 4. 1. W odniesieniu do pomnika przyrody, o którym mowa w § 1 wprowadza się następujące zakazy:

- 1) niszczenia, uszkodzenia lub przekształcania obiektu lub obszaru;
- 2) wykonywania prac ziemnych trwale zniekształcających rzeźbę terenu, z wyjątkiem prac związanych z zabezpieczeniem przeciwsztemowym lub przeciwpowodziowym albo budową, odbudową, utrzymaniem, remontem lub naprawą urządzeń wodnych;
- 3) uszkodzenie i zniekształcanie gleby;
- 4) dokonywania zmian stosunków wodnych, jeżeli zmiany te nie służą ochronie przyrody albo racjonalnej gospodarce rolnej, leśnej, wodnej lub rybackiej;
- 5) wylewanie gnojowicy, z wyjątkiem nawożenia użytkowanych gruntów rolnych;
- 6) zmiany sposobu użytkowania ziemi;
- 7) umyślnego zabijania dziko występujących zwierząt, niszczenia nor, legowisk zwierzęcych oraz tarlisk i złożonej ikry, z wyjątkiem amatorskiego połowu ryb oraz wykonania czynności związanych z racjonalną gospodarką rolną, leśną, rybacką i łowiecką;
- 8) umieszczania tablic reklamowych.

2. Zakazy o których mowa w ust. 1, nie dotyczą:

- 1) prac wykonywanych na potrzeby ochrony przyrody po uzgodnieniu z organem ustanawiającym daną formę ochrony przyrody;
- 2) realizacji inwestycji celu publicznego w przypadku braku rozwiązań alternatywnych, po uzgodnieniu z organem ustanawiającym daną formę ochrony przyrody;
- 3) zadań z zakresu obronności kraju w przypadku zagrożenia bezpieczeństwa państwa,
- 4) likwidowania nagłych zagrożeń bezpieczeństwa powszechnego i prowadzenia akcji ratowniczych.

§ 5. Nadzór nad pomnikiem sprawuje Burmistrz Polic.

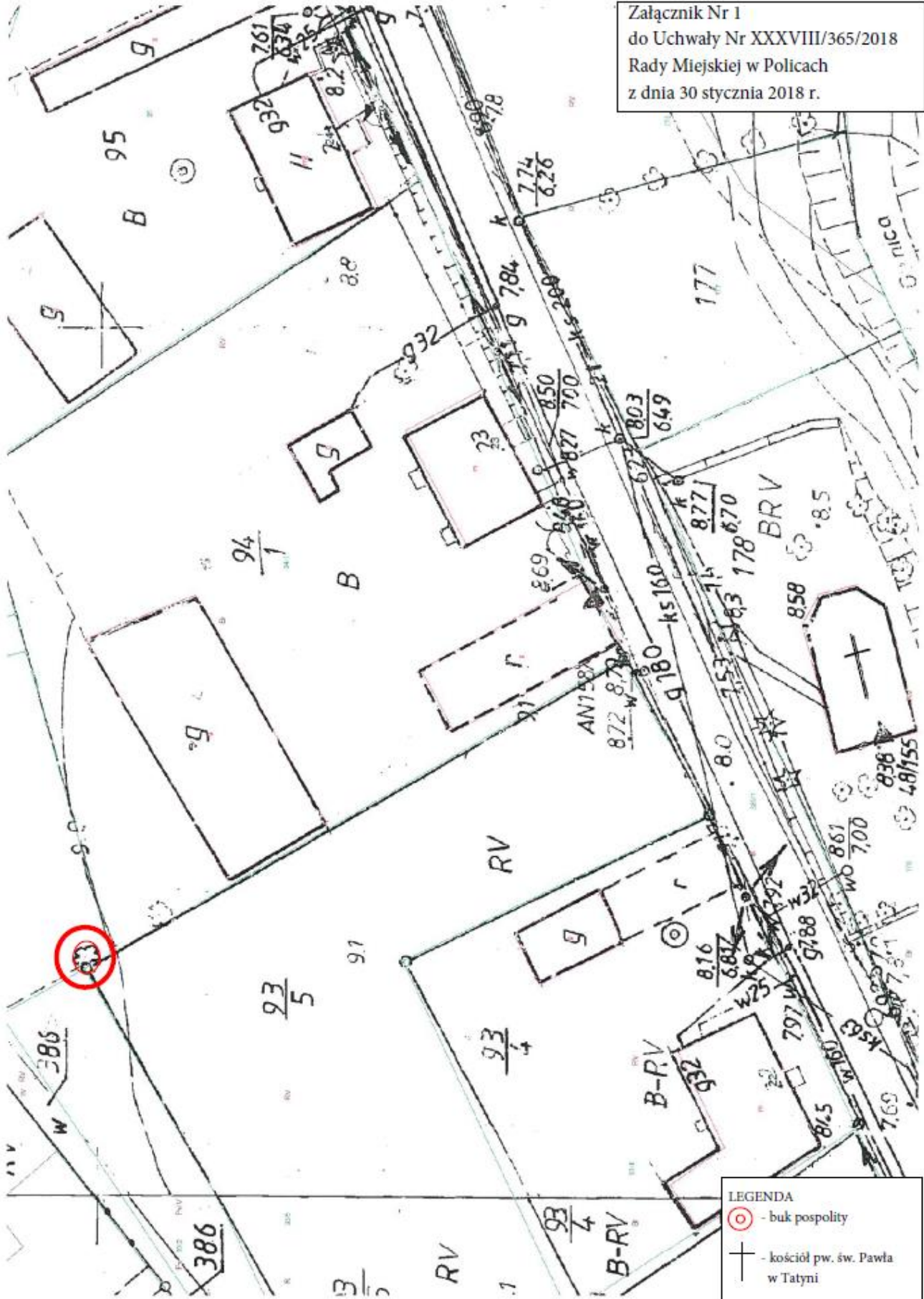
§ 6. Wykonanie uchwały powierza się Burmistrzowi Polic.

§ 7. Uchwała wchodzi w życie po upływie 14 dni od dnia ogłoszenia.

Przewodniczący Rady

Witold Król

Załącznik Nr 1
do Uchwały Nr XXXVIII/365/2018
Rady Miejskiej w Policach
z dnia 30 stycznia 2018 r.



LEGENDA	
	- buk pospolity
	- kościół pw. św. Pawła w Tatyni

UZASADNIENIE

Projekt uchwały przedkłada Radzie Miejskiej w Policach Burmistrz Polic. Zgodnie z art. 44 ust. 1 ustawy z dnia 16 kwietnia 2004 r., o ochronie przyrody (Dz. U. z 2018 r., poz. 142 i poz. 10) ustanowienie pomnika przyrody, stanowiska dokumentacyjnego, użytku ekologicznego lub zespołu przyrodniczo-krajobrazowego następuje w drodze uchwały rady gminy. Projekt uchwały został uzgodniony z właściwym regionalnym dyrektorem ochrony środowiska. Wytypowane do objęcia tą formą ochrony drzewo zostało wskazane przez właściciela działki o nr ewid. 94/3 z obrębu Tatynia oraz znajduje się na terenie Gminy Police. Projekt przygotował Wydział Ochrony Środowiska.