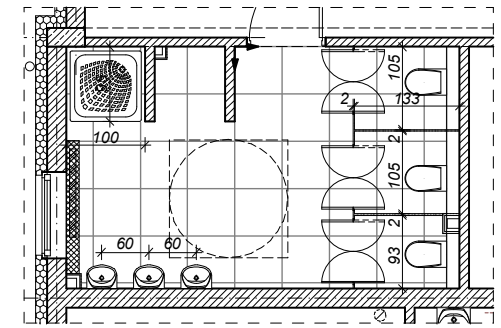
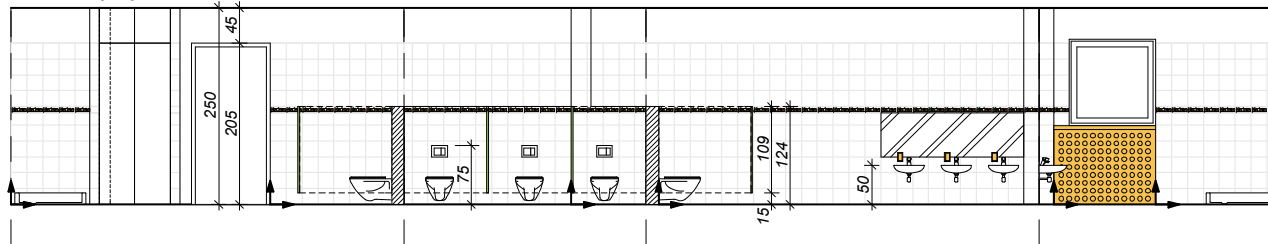
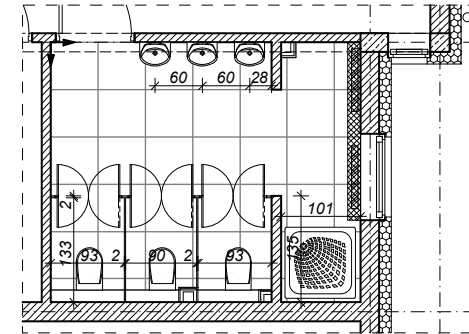
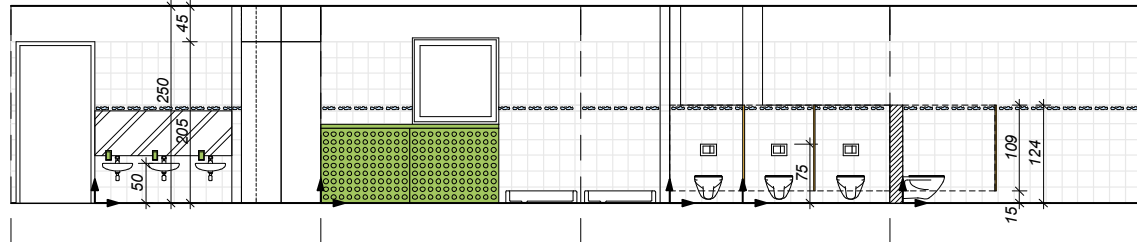


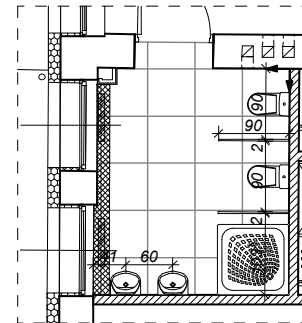
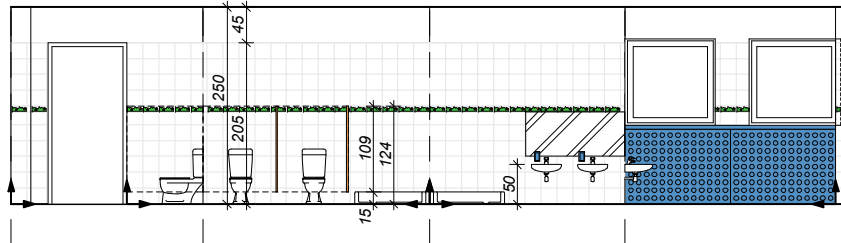
Łazienka przy sali nr 0.11 i 1.12



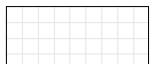
Łazienka przy sali nr 0.13 i 1.14



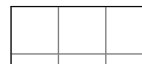
Łazienka przy sali nr 1.6



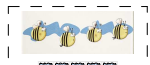
**OZNACZENIA:**



płytki ścienne c.a. 20/20cm, w kolorze białym, o powierzchni matowej; spoina biała



płytki podłogowe gres c.a. 60/60cm, w kolorze białym, o powierzchni matowej, jednobarwnej; min. R10, klasa min. III; spoina szara



listwa ścienna z motywem c.a. 20/7,4cm, motyw uzgodniony z użytkownikiem obiektu; spoina biała



obudowa grzejnika z płyty w okleinie w kolorze NCS 1050-R90B, ścianki działowe między kabinami WC z płyty w okleinie w kolorze NCS 1060-Y30R



obudowa grzejnika z płyty w okleinie w kolorze NCS 1060-Y10R, ścianki działowe między kabinami WC z płyty w okleinie w kolorze NCS 1060-G40Y



obudowa grzejnika z płyty w okleinie w kolorze NCS 1060-Y40R, ścianki działowe między kabinami WC z płyty w okleinie w kolorze NCS 1060-G10Y



początek i kierunek układu płytek

PW:			
<b>ŁAZIENKI DLA DZIECI</b>			
INWESTYCJA:	Rozbudowa i przebudowa istniejącego Przedszkola Publicznego nr 5 w Policach		
ADRES INWESTYCJI:	ul. Robotnicza 13, dz. nr 305/11, 2639, 2096/14, 2096/20 obręb 0015, Pollice		
<b>OPRACOWALI:</b>		nr upr.	podpisy
ARCHITEKTURA (i projektant):	mgr inż. arch. Miłosz STACHERA	112ZPOIA/2005	
ARCHITEKTURA (sprawdził):	mgr inż. arch. Przemysław WŁOSEK	34ZPOIA/OKK/2012	
ARCHITEKTURA (opracowała):	mgr inż. arch. Anna BOCZAR	ZZPOIA/OKK/2013	
<b>PRACOWNIA PROJEKTOWA MIAŁO</b> www.milo7.pl, pracownia@milo7.pl ul. Sowińskiego 24, 70-236 Szczecin tel/fax: 914319926, kom. 600031884		DATA:	12.2016
		SKALA:	1:50
		NR RYS.:	<b>A/12</b>