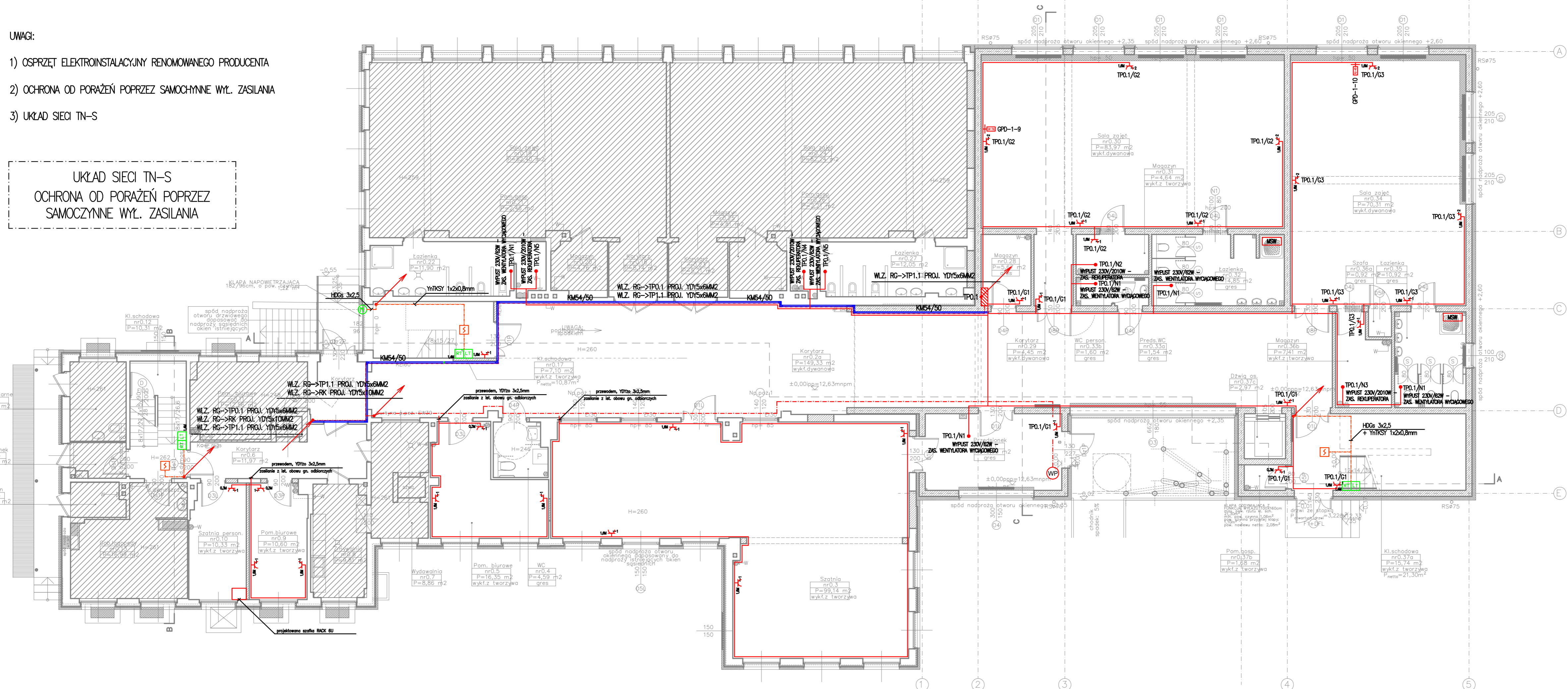


UWAGI:

- 1) OSPRZĘT ELEKTROINSTALACYJNY RENOMOWANEGO PRODUCENTA
- 2) OCHRONA OD PORAŻEŃ POPRZEC SAMOCZYNNIE WYL. ZASILANIA
- 3) UKŁAD SIECI TN-S

UKŁAD SIECI TN-S
 OCHRONA OD PORAŻEŃ POPRZEC
 SAMOCZYNNIE WYL. ZASILANIA



- Legenda:
- gniazdo 1xRJ-45
 - gniazdo 2x(2P+Z) 230V/16A w/g oznaczenia
 - gniazdo 2P+Z 230V/16A IP44 w/g oznaczenia
 - wypust YDY3x1,5mm
 - tablica bezpiecznikowa

- Legenda symboli inst. oddymiania pionowych ciągów komunikacyjnych:
- centrala oddymiania
 - ręczny przycisk oddymiania
 - ręczny przycisk przewietrzania
 - optyczna czujka dymu
 - silownik 24v
 - kłapa systemu oddymiania
 - przewód typu: YnTKSYekw...mm
 - przewód typu: HDGs ...mm

- poza zakresem opracowania

PW:
 RZUT PARTERU – INST. ELEKTRYCZNE, GNIAZDA

INWESTYCJA:	Rozbudowa i przebudowa istniejącego Przedszkola Publicznego nr 8 w Policach		
ADRES:	ul. Ks. Kard. St. Wyszyńskiego 31, dz. nr 3132, 2085/11 obręb 0016, Police		
INWESTYCIJ:	OPRACOWALI:	nr upr.	podpisy
INST. ELEKTRYCZNE gł. projektant:	mgr inż. Piotr MARKOWSKI	ZAP/0218/PODE/11	
INST. ELEKTRYCZNE sprawdził:	mgr inż. Mariusz PIĄTKOWSKI	ZAP/0125/PWKE/11	
INST. ELEKTRYCZNE opracował:	inż. Rafał HYCHO		
 www.mlo7.pl, pracownia@mlo7.pl ul. Sowińskiego 24, 70-236 Szczecin tel/fax 914319926, kom. 608031884	DATA:	11.2016	
	SKALA:	1:50	
	NR RYS.:	IE11	