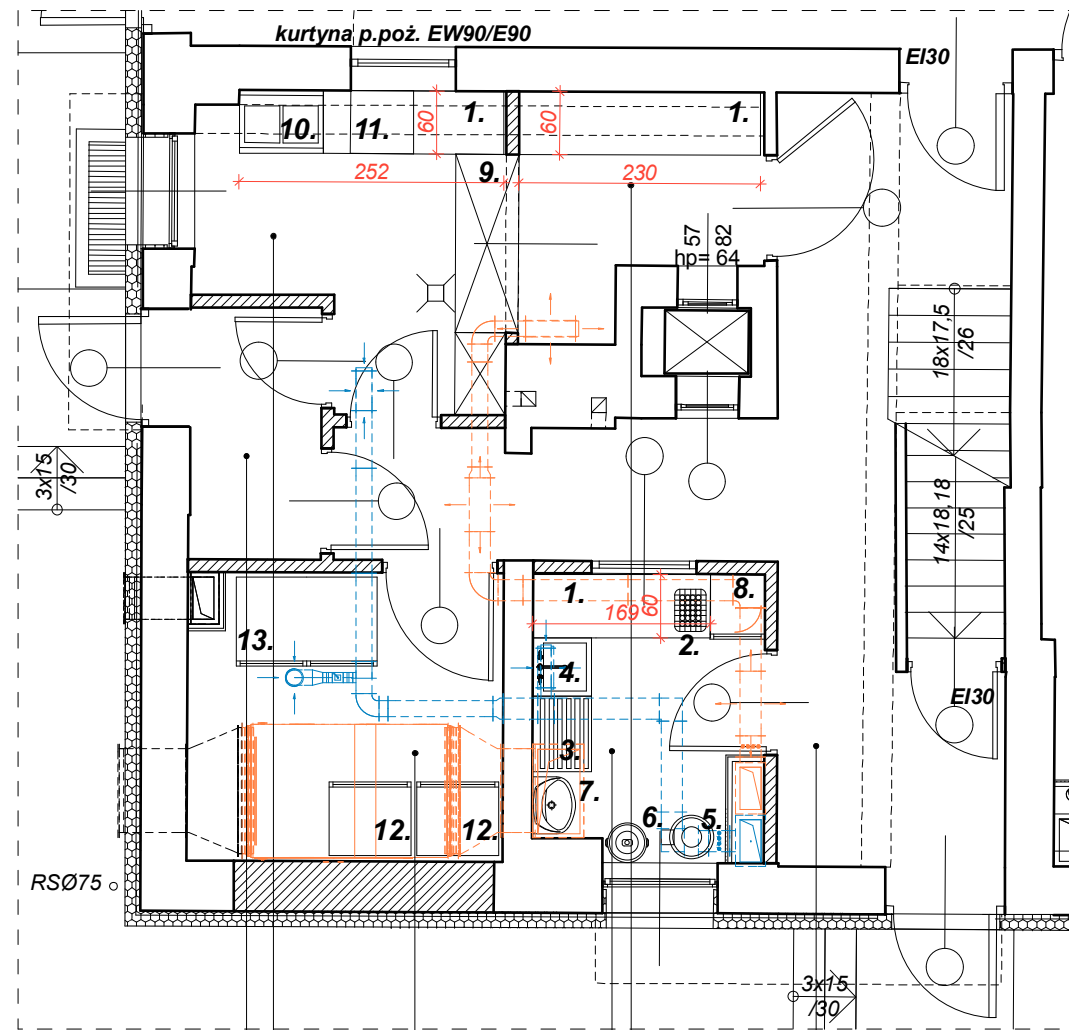


Rzut parteru



Przedsiónek
nr0.23
P=2,99 m2
gres

Magazyn
nr0.22
P=8,08 m2
gres

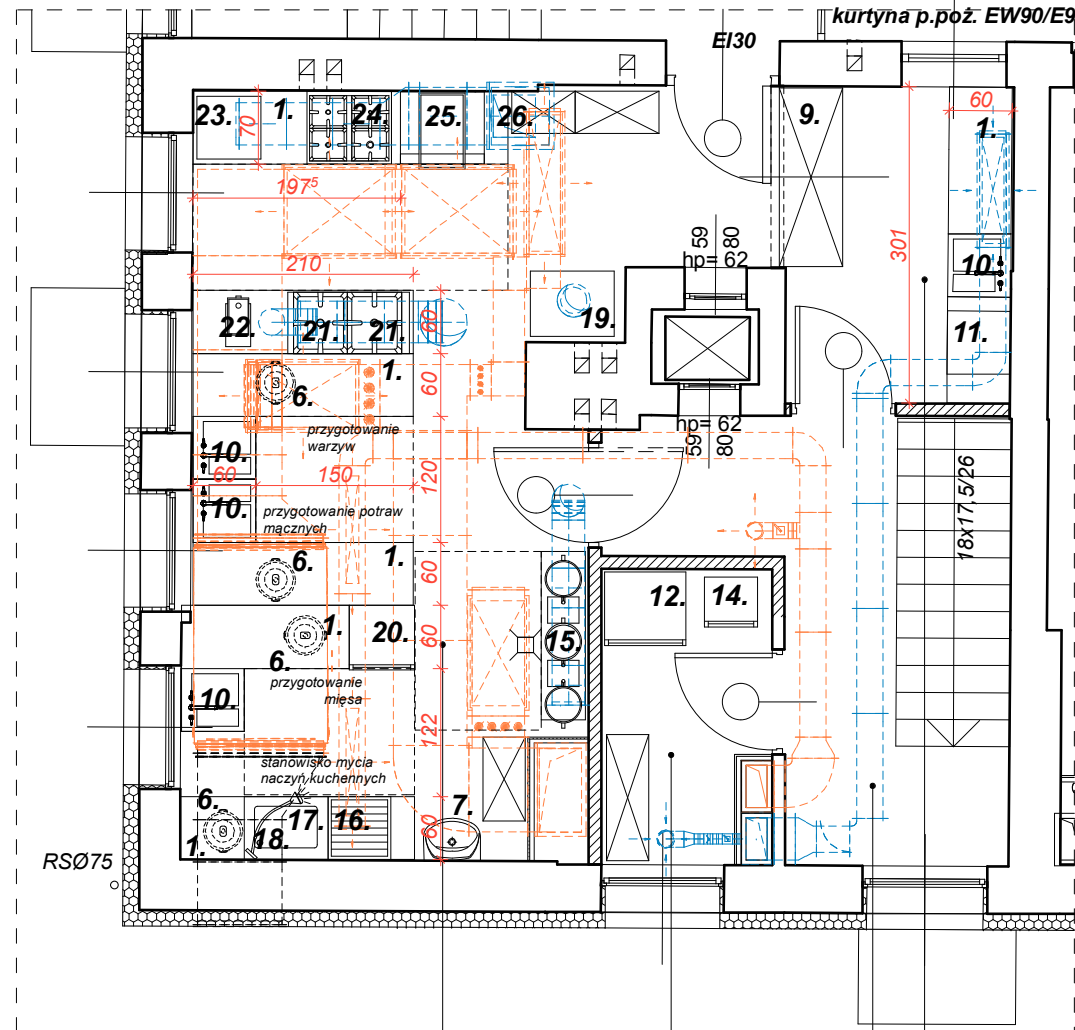
Obieralnia
nr0.21
P=5,55 m2
gres

Korytarz+schody
nr0.20
P=21,30 m2
gres

Zmywalnia
nr0.24
P=7,58 m2
gres

Wydawalnia
nr0.25
P=4,57 m2
gres

Rzut piętra



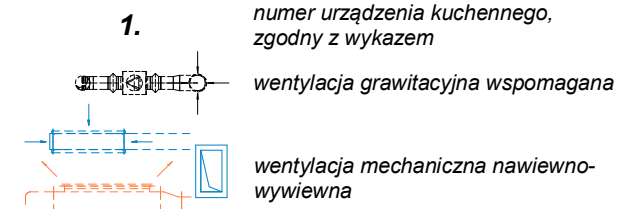
Kuchnia
nr1.22
P=30,09 m2
gres

Magazyn
nr1.21
P=4,21 m2
gres

Korytarz+schody
nr1.20
P=11,09 m2
gres

Zmywalnia
nr1.23
P=6,52 m2
gres

OZNACZENIA:



WYPOSAŻENIE KUCHNI PP5

Nr	urządzenie	Urządź. elektryczne	Woda (z, c, uzd.)	Urządź. gazowe	na stanie kuchni	zapotrzebowanie dodatkowe [szt.]
1	blat roboczy na szafkach				-	+
2	naświetlacz jaj	+			-	1
3	ruszt drewniany				-	1
4	basen		z, c		-	1
5	obieraczka ziemniaków	+			-	1
6	kosz na śmieci				-	5
7	umywalka		z, c		-	2
8	lodówka	+			-	1
9	szafa podawcza-przelotowa				-	2
10	zlewozmywak dwukomorowy				-	5
11	zmywarka		z		-	2
12	szafa mroźnicza 600l	+			-	3
13	szafa chłodnicza 1300l	+			-	1
14	lodówka na próbki				1szt.	-
15	kotły potrójne przechylne 30l				-	1
16	regal z półkami nylonowymi				-	1
17	basen do zmywania naczyń kuchennych				-	1
18	spryskiwacz		z, c		-	1
19	piekarnik elektryczny wolnostojący na 9 blach	+			1szt.	-
20	szafa chłodnicza	+			-	1
21	taboret gazowy			+	2szt.	-
22	wieloczynnościowa maszyna kuchenna	+			-	1
23	piecyk konwekcyjny	+			-	1
24	kuchenka gazowa nastawna 4 palnikowa			+	1szt.	-
25	patelnia uchylna	+			-	1
26	blender ręczny	+			-	1
27	okap	+			-	+

PW:

WYPOSAŻENIE KUCHNI

INWESTYCJA: Rozbudowa i przebudowa istniejącego Przedszkola Publicznego nr 5 w Policach
ADRES INWESTYCJI: ul. Robotnicza 13, dz. nr 305/11, 2639, 2096/14, 2096/20 obręb 0015, Police

	OPRACOWALI:	nr upr.	podpisy
ARCHITEKTURA gl. projektant:	mgr inż. arch. Miłosz STACHERA	11/ZPOIA/2005	
ARCHITEKTURA sprawdzal	mgr inż. arch. Przemysław WŁOSEK	34/ZPOIA/OKK/2012	
ARCHITEKTURA opracowała	mgr inż. arch. Anna BOCZAR	2/ZPOIA/OKK/2013	

PRACOWNIA PROJEKTOWA MILO7
www.milo7.pl, pracownia@milo7.pl
ul. Sowińskiego 24, 70-236 Szczecin
tel/fax 914319926, kom. 608031884

DATA: 12.2016

SKALA: 1:50

NR RYS.: **A/13**