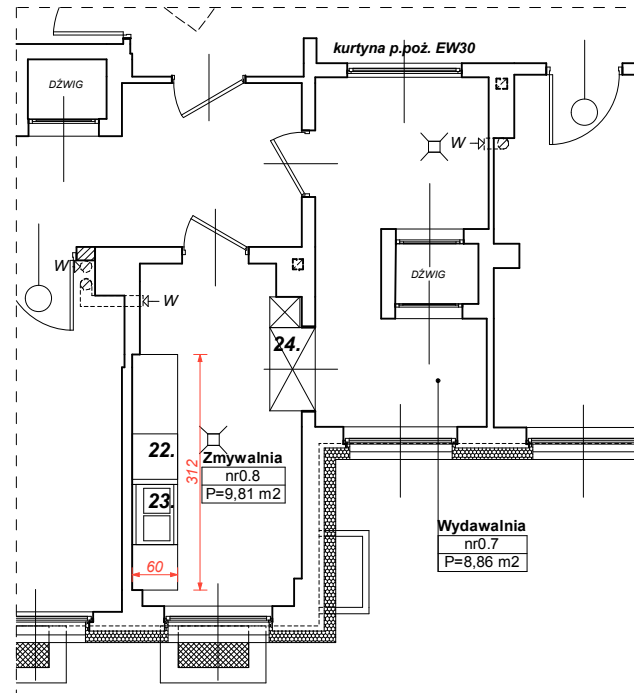
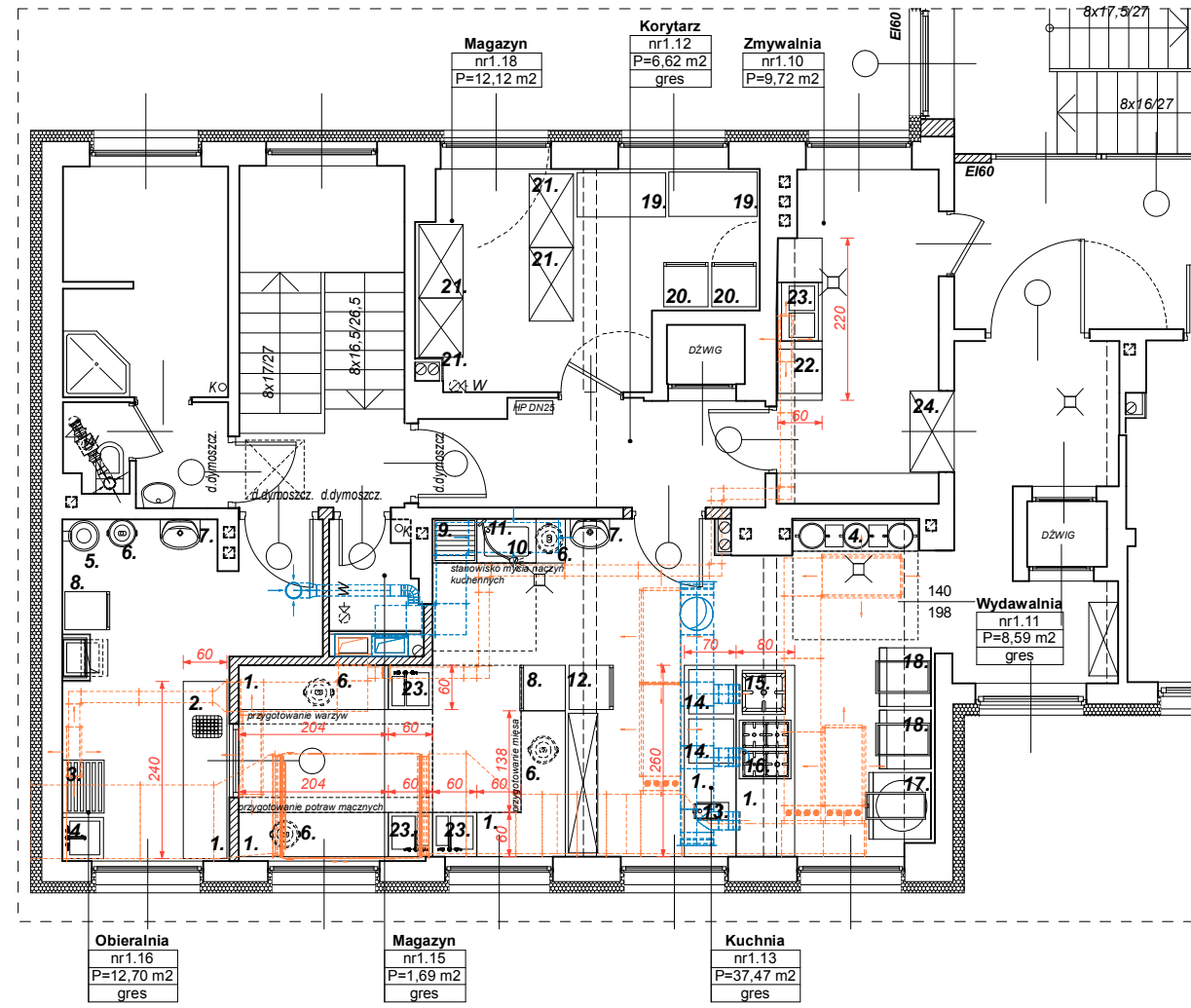


**Parter**



Nr	urządzenie	Urządź. elektryczne	Woda (z, c, uzd.)	Urządź. gazowe	na stanie kuchni [szt.]	zapotrzebowanie dodatkowe [szt.]
1	blat roboczy na szafkach				-	+
2	naświetlacz jaj	+			-	1
3	ruszt drewniany				-	1
4	basen		z, c		-	1
5	obieraczka ziemniaków	+			-	1
6	kosz na śmieci				-	5
7	umywalka		z, c		-	2
8	lodówka	+			-	1
9	regal z półkami ryflowanymi				-	1
10	basen do zmywania naczyń kuchennych				-	1
11	spryskiwacz		z, c		-	1
12	lodówka	+			-	1
13	wieloczynnościowa maszyna kuchenna	+			-	1
14	piecyk konwekcyjny	+			1szt	1
15	taboret gazowy pojedynczy			+	1szt	-
16	kuchenka gazowa nastawna 4 palnikowa			+	-	1
17	kocioł parowy			+	-	1
18	patelnia uchylna	+			1szt.	1
19	zamrażarka	+			-	2
20	lodówka V=350l	+			-	2
21	regal				2szt	2
22	zmywarka		z		-	2
23	zlewozmywak dwukomorowy		z, c		-	5
24	szafa podawcza-przelotowa				-	2
25	kotły potrójne przechyłne 30l				1szt	-

**Piętro 1**



**OZNACZENIA:**

- 1. numer urządzenia kuchennego, zgodny z wykazem
- wentylacja grawitacyjna wspomagana
- wentylacja mechaniczna nawiewno-wywiewna

PW: WYPOSAŻENIE KUCHNI - Parter i Piętro 1 -			
INWESTYCJA:	Rozbudowa i przebudowa istniejącego Przedszkola Publicznego nr 8 w Polkach		
ADRES INWESTYCJI:	ul. Ka. Kerd. St. Wyszyńskiego 31, dz. nr 3132, 2085/10 obręb 0016, Polkowice		
OPRACOWALI:	nr upr.	podpisy	
ARCHITEKTURA i projektant:	mgr inż. arch. Miłosz STACHERA	112P/GA2006	
ARCHITEKTURA sprawdzal:	mgr inż. arch. Przemysław WLOSEK	342P/OA/OKW/2012	
ARCHITEKTURA opracował:	mgr inż. arch. Anna BOCZAR	22P/OA/OKW/2013	
		DATA:	12.2016
		SKALA:	1:50
		NR RYS.:	A/13
<small>www.milon.pl, pracownia@milon.pl ul. Sowińskiego 24, 78-238 Szczecin tel/fax: 914319926, kom. 608031884</small>			