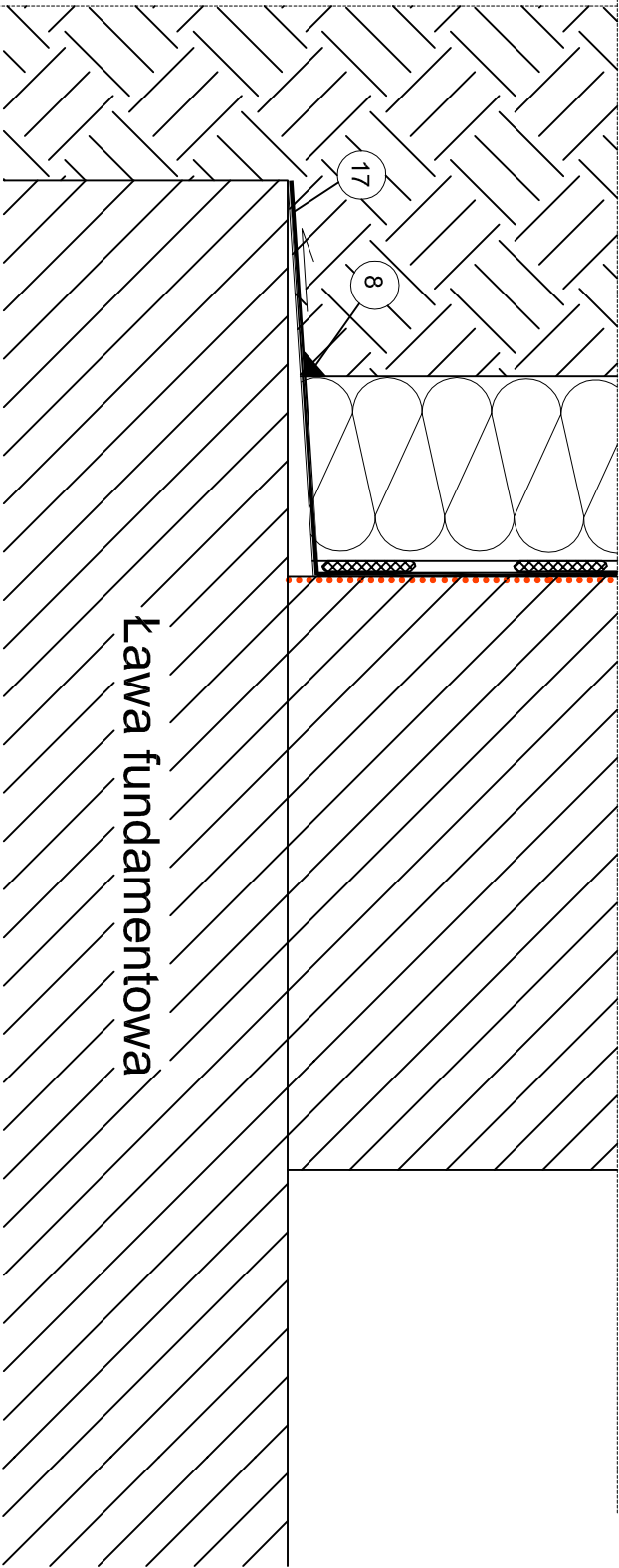
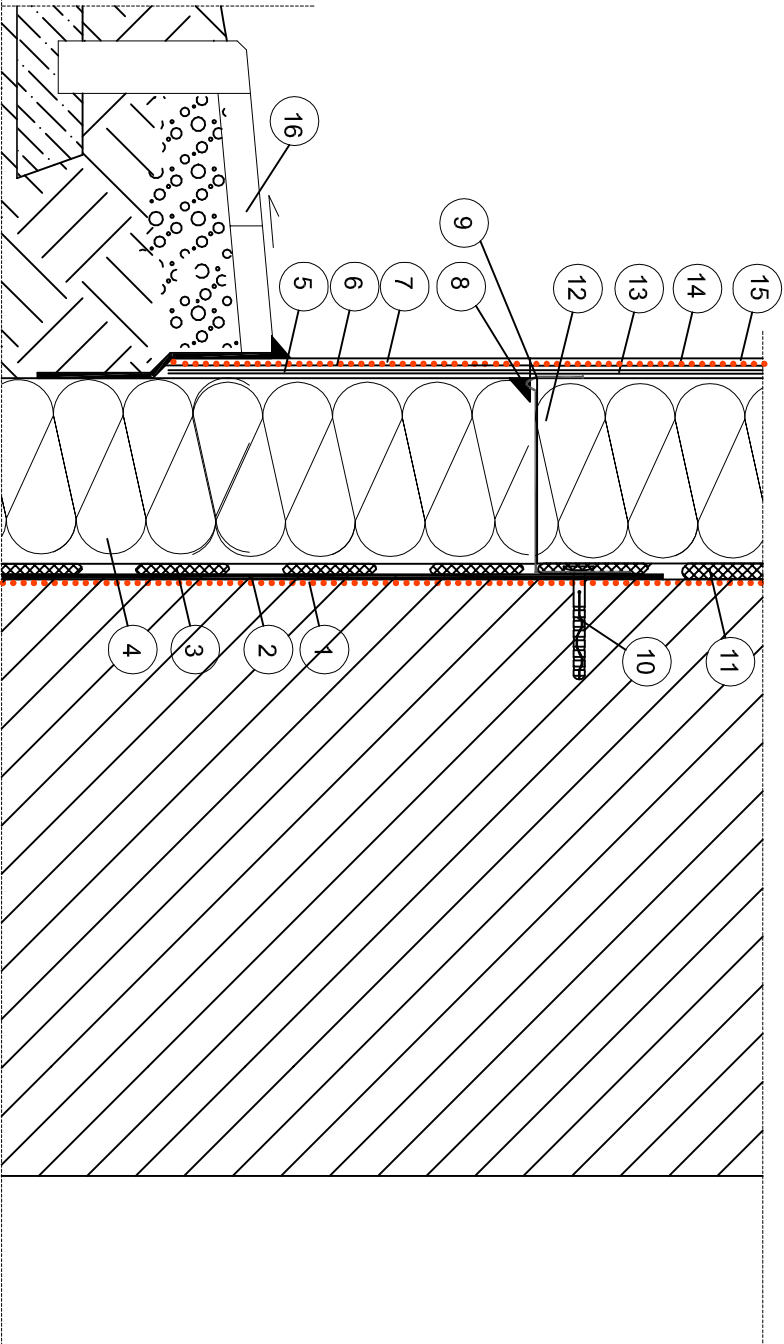


Docieplenie przy cokole



Ława fundamentowa

Docieplenie przy cokole

- 1 Grunt pod bitumiczną izolację
- 2 Bitumiczna izolacja pionowa
- 3 Zaprawa klejowa do styropianu
- 4 Styropian gr 12 cm
- 5 Warstwa podwójnie zbrojona siatką
- 6 Farba gruntująca
- 7 Wyprawa elewacyjna gr. 2,0 mm
- 8 Uszczelniacz poliuretanowy
- 9 Profil cokołowy fabrycznie oklejony siatką z włókna szklanego
- 10 Dybel mocujący profil cokołowy
- 11 Zaprawa klejowa do styropianu
- 12 Izolacja termiczna styropian gr. 12 cm
- 13 Zaprawa podwójnie zbrojona siatką do wysokości min. 2 m nad poziom terenu
- 14 Farba gruntująca
- 15 Wyprawa elewacyjna gr. 2,0 mm
- 16 Opaska z kostki betonowej gr.6cm na podsypce cementowo-piaskowej 1:6 gr.4cm
- 17 Bitumiczna izolacja pozioma

Pracownia Audytorska inż. Jacek Stępień ul. Bławatna 22 27 - 400 Ostrowiec Św. tel/fax (041) 265 40 62			Numer rysunku: S8	Branża:	ARCHITEKTURA	Skala:	1:5
Projektował:	mgr inż. arch. Zbigniew Doktor			227/KL/72	Inwestor:	Zakład Gospodarki Komunalnej i Mieszkaniowej ul. Bankowa 18 72 - 010 Police	Adres Budowy:
Opracował:	mgr inż. Monika Ulidowska	-----		Rodzaj projektu <i>PROJEKT BUDOWANY DOOCIEPLENIA ŚCIAN ZEWNĘTRZNYCH</i>			
Opracował:				Tytuł Rysunku:			
Sprawdził:				SZCZEGÓŁY WYKONAWCZE			
Imię i nazwisko:	Nr upr.		Podpis:				

Uwaga!
Jednoczesne stosowanie materiałów
różnych systemów jest niedopuszczalne!