

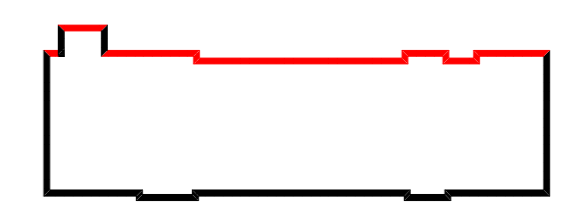
 **PRZY OKNACH ZAZNACZONYCH KOLOREM CZERWONYM ZAMONTOWAĆ MECHANIZM UMOŻLIWIĄJĄCY OTWARCIE Z POZIOMU POSADZKI**

UWAGA:

- Kolorem zielonym oznaczono elementy nowoprojektowane
- Kolorem czerwonym oznaczono nowoprojektowane nadproża

-Zestaw okien O1 i O2 montowany będzie do istniejących elementów konstrukcji, okno O1 i O2 oddzielone będzie istniejącym rygiel, rygiel ten ocieplić od strony zewnętrznej pianką PIR grubości min 5 cm i wykończyć od zewnątrz blachą aluminiową w kolorze okna.

-W poziomie parteru okna O1 i O2 łączyć rygiel aluminiowym wysokości rygla na piętrze (14cm) by zachować jednolity wygląd okien na elewacji



ELEWACJA PÓLNOČNA - STAN PROJEKTOWANY		SKALA 1:100
TERMOMODERNIZACJA BUDYNKU HALI SPORTOWEJ ZOS PRZY UL. SIEDLECKIEJ 2B W POLICACH		NR RYSUNKU 13
FAZA: PROJEKT BUDOWLANY - BRANŻA: ARCHITEKTURA		
LP	PROJEKTOWAŁ	DATA
1	MGR INŻ. ARCH. MARTA HEIGEL-KLEKA	28/2/2017
SPRAWDZIŁ		PODPIS
2	MGR INŻ. ARCH. URSZULA TREPASZKO	15/2/2019
OPRACOWAŁ		V.2014
3	MGR INŻ. ARCH. ALICJA GAJDOS	-
4	MGR INŻ. ARCH. MIKOŁAJ HEIGEL	-
INWESTOR: Gmina Miasto Polica ul. Batorskiego 3 72-010 Polica; Ośrodek Sportu i Rekreacji w Policach ul. Siedlecka 2b 72-010 Polica		