

# Miejscowy plan zagospodarowania przestrzennego w części obrębu Siedlice, pn.: „Zmiana Siedlice”

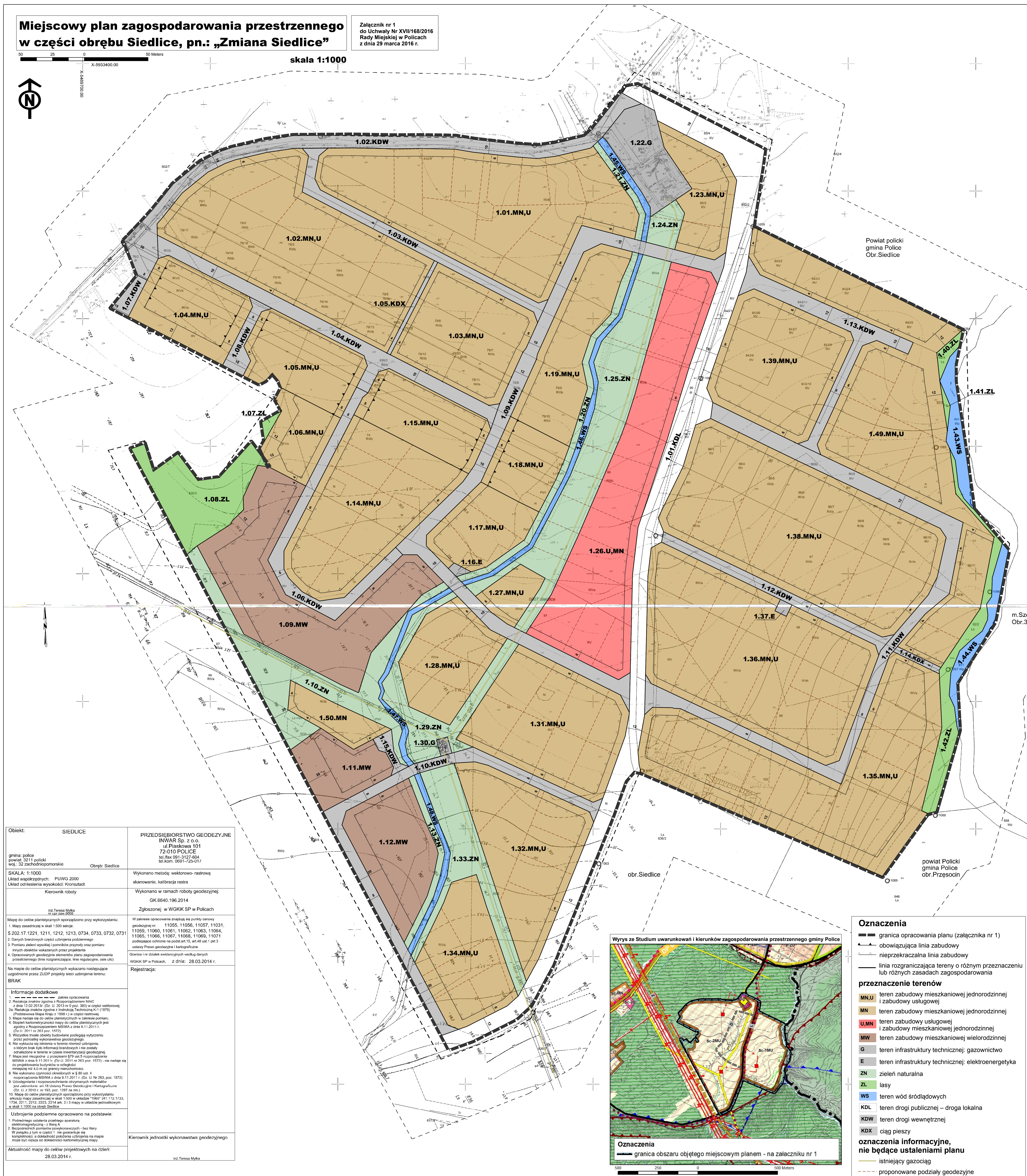
Załącznik nr 1 do Uchwały Nr XVII/168/2016 Rady Miejskiej w Policach z dnia 29 marca 2016 r.

0 25 50 Meters

skala 1:1000



0000000000  
X-5933400.00

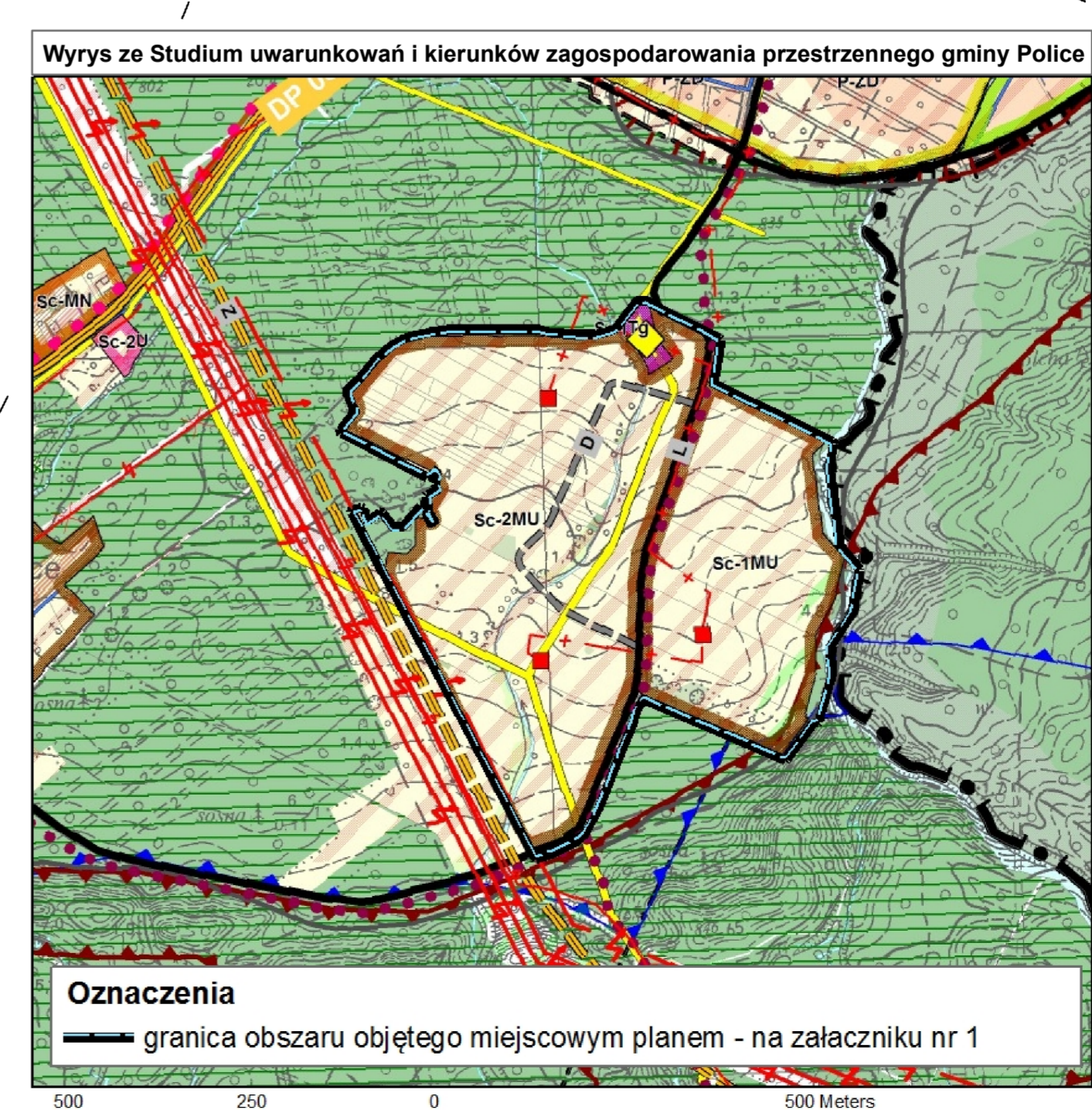


Powiat policki  
gmina Police  
Obr. Siedlice

powiat Policki  
gmina Police  
obr. Pręszcין

m. Szcz  
Obr. 30

<p><b>Objekt:</b> SIEDLICE</p> <p>gmina: police powiat: 32 zachodniopomorskie woj.: 32 zachodniopomorskie</p> <p><b>SKALA:</b> 1:1000 Układ współrzędnych: PUWG 2000 Układ odniesienia wysokości: Kronstadt</p> <p><b>Kierownik roboty:</b> inż. Teresa Myłka nr wp. 226.9568</p> <p>Mapę do celów planistycznych sporządzono przy wykorzystaniu: 1. Mapy zasadniczej w skali 1:500 sekcje: 5.202.17.1221, 1211, 1212, 1213, 0734, 0733, 0732, 0731 2. Danych branżowych części zabudowania podziemnego 3. Pomiaru zieleni wysokiej i pomników przyrody oraz pomiaru innych obiektów wskazanych przez projektanta 4. Opracowanych geodezyjnych elementów planu zagospodarowania przestrzennego (linie rozgraniczające, linie regulacyjne, osie ulic)</p> <p>Na mapie do celów planistycznych wykazano następujące uzgodnione przez ZUP/DP projekty sieci uzbrojenia terenu: BRAK</p> <p><b>Informacje dodatkowe</b> 1. Zakres opracowania 2. Reakcja znaków zgodna z Rozporządzeniem MAiC z dnia 12.02.2013 (Dz. U. z 2013 r. poz. 383) w części wektorsowej. 3. Reakcja znaków zgodna z Instrukcją Techniczną K1 (1979) (Podstawa Mapa Kraju z 1998 r.) w części rastrowej. 4. Mapa nawiązuje się do celów planistycznych w zakresie pomiaru. 5. Stopień kartometryczności mapy do celów planistycznych jest zgodny z Rozporządzeniem MSWiA z dnia 9.11.2011 r. (Dz. U. z 2011 r. poz. 1572) 6. Wszystkie trwały obiekty budowlane podlegają wytyczeniu przez jednostkę wykonawczą geodezyjną. 7. Nie wyklucza się istnienia w terenie również uzbrojenia, o którym brak było informacji branżowych i nie zostały oddzielone w terenie w czasie inwentaryzacji geodezyjnej. 8. Mapa jest nieopisana z przepisami §79 ust. 5 rozporządzenia MSWiA z dnia 9.11.2011 r. (Dz. U. z 2011 r. poz. 1572) - nie nawiązuje się do przygotowania budynków w odległości mniejszej niż 4,0 m od granicy nieruchomości. 9. Nie wykonano czynności określonych w § 80 ust. 4 rozporządzenia MSWiA z dnia 9.11.2011 r. (Dz. U. z 2011 r. poz. 1572) 10. Udośćpieńnięcie i rozpoznanie obramowań materiałów jest załącznik: w. 18 Ustawy Prawo Geodezyjne i Kartograficzne (Dz. U. z 2010 r. nr 153, poz. 1087 ze zm.) 11. Mapę do celów planistycznych sporządzono przy wykorzystaniu aktualnej mapy zasadniczej w skali 1:500 w układzie "siatki" 112, 113, 1734, 2211, 2212, 2223, 2214 ust. 21.3 mapy w układzie jednostkowym w skali 1:500 na obręb Siedlice</p> <p>Uzbrojenie podziemne opracowano na podstawie: 1. Podziemnego ustalenia przebiegu aparatury elektromagnetycznej - z listą A 2. Bezpośrednich pomiarów przykrawędziowych - bez litery W związku z tym w części 1 nie gwarantuje się kompletności i dokładności pokonana uzbrojenia na mapie może być różna od dokładności kartometrycznej mapy</p> <p>Aktualność mapy do celów projektowych na dzień: 28.03.2014 r.</p>	<p><b>PRZEDSIĘBIORSTWO GEODEZYJNE</b> INWAR Sp. z o.o. ul. Paskowską 101 72-010 POLICE tel./fax 091-3127-604 tel. kom. 0691-729-017</p> <p>Wykonano metodą: wektorowo-rastrową skanowanie, kalibracja rastra</p> <p>Wykonano w ramach roboty geodezyjnej: GK.6640.196.2014</p> <p>Zgłoszonej w WGKIP SP w Policach</p> <p>Granice i nr działek ekstensywnych według danych WGKIP SP w Policach, z dnia: 28.03.2014 r.</p> <p>Rejestracja:</p> <p>Kierownik jednostki wykonawstwa geodezyjnego inż. Teresa Myłka</p>
---	---



- Oznaczenia**
- granica opracowania planu (załącznik nr 1)
  - ▲ obowiązująca linia zabudowy
  - ▲ nieprzekraczalna linia zabudowy
  - linia rozgraniczająca tereny o różnym przeznaczeniu lub różnych zasadach zagospodarowania
- przeznaczenie terenów**
- MN,U teren zabudowy mieszkaniowej jednorodzinnej i zabudowy usługowej
  - MN teren zabudowy mieszkaniowej jednorodzinnej
  - U,MN teren zabudowy usługowej i zabudowy mieszkaniowej jednorodzinnej
  - MW teren zabudowy mieszkaniowej wielorodzinnej
  - G teren infrastruktury technicznej: gazownictwo
  - E teren infrastruktury technicznej: elektroenergetyka
  - ZN zieleni naturalna
  - ZL lasy
  - WS teren wód śródlądowych
  - KDL teren drogi publicznej – droga lokalna
  - KDW teren drogi wewnętrznej
  - KDX ciąg pieszy
- oznaczenia informacyjne, nie będące ustaleniami planu**
- istniejący gazociąg
  - - - - - proponowane podziały geodezyjne