

UCHWAŁA Nr XVI/157/2016
Rady Miejskiej w Policach
z dnia 23 lutego 2016 r.

w sprawie zmiany uchwały o przystąpieniu do sporządzenia miejscowego planu zagospodarowania przestrzennego w części dotyczącej miejscowości Trzeszczyn i Pilchowo pn.: „TRZESZCZYN – PILCHOWO”

Na podstawie art. 14 ustawy z dnia 27 marca 2003r. o planowaniu i zagospodarowaniu przestrzennym (Dz. U. z 2015r. poz. 199, 443, 774, 1265, 1434, 1713, 1777, 1830 i 1890), Rada Miejska w Policach uchwala, co następuje:

§ 1. 1. W uchwale Nr XII/110/2015 Rady Miejskiej w Policach z dnia 27 października 2015 roku w sprawie przystąpienia do sporządzenia miejscowego planu zagospodarowania przestrzennego w części dotyczącej miejscowości Trzeszczyn i Pilchowo pn.: „Trzeszczyn – Pilchowo” rozszerza się zakres obszarów położonych w miejscowości Trzeszczyn, oznaczonych na załącznikach lit. B i D oraz w miejscowości Pilchowo Obszar I tj.:

Obszar B – położony w miejscowości **Trzeszczyn** wzdłuż ul. Kuźnickiej, powyżej ul. Kościuszki rozszerza się o działkę oznaczoną na mapie nr 86/2;

Obszar D – położony w miejscowości **Trzeszczyn**, u zbiegu dróg lokalnych, tj. na północ ul. Kościuszki i na wschód od ul. Żymierskiego; rozszerza się o pozostałą część działek oznaczonych na mapie nr : 318, 274 i 345;

Obszar I - położony w miejscowości **Pilchowo**, południowo-wschodnia strona miejscowości Pilchowo na granicy z m. Szczecin rozszerza się o pozostałą część działki nr 203/10 (w zakres obszaru I wchodzi działki oznaczone na mapie nr: 203/10 i 203/11) .

2. Granice obszarów objętych planem przedstawiają załączniki o nr 1.1, 1.2, 1.3.

§ 2. Uchwała wchodzi w życie z dniem podjęcia.

Przewodniczący Rady

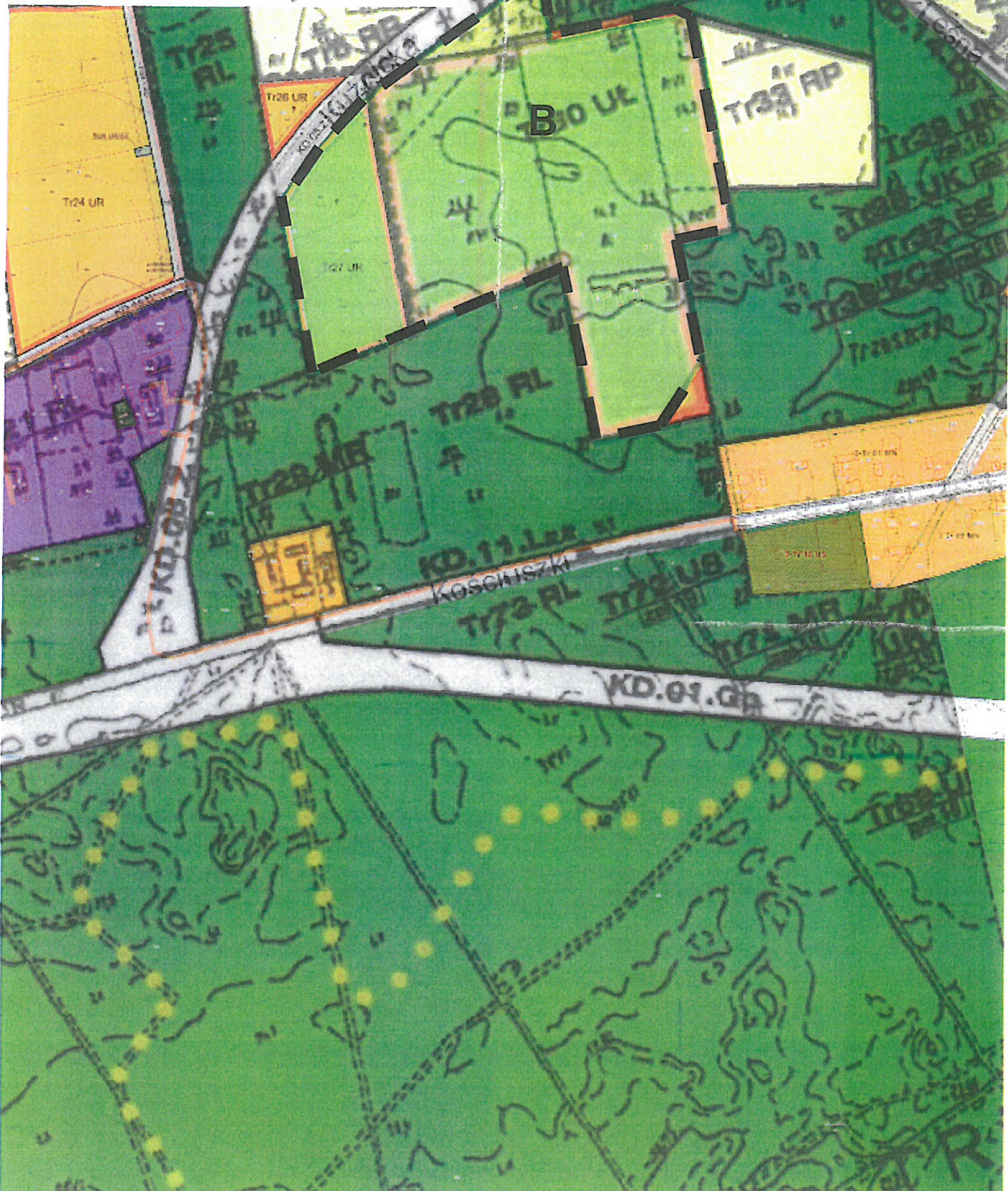

Witold Król

Załącznik nr 1.1 do
Uchwały Nr ~~XVI~~ **XVI.157**/2016
Rady Miejskiej w Policach
z dnia ~~22~~ **22** lutego 2016r.

Legenda:

█ █ Granice terenu objętego uchwałą

Skala 1:5000

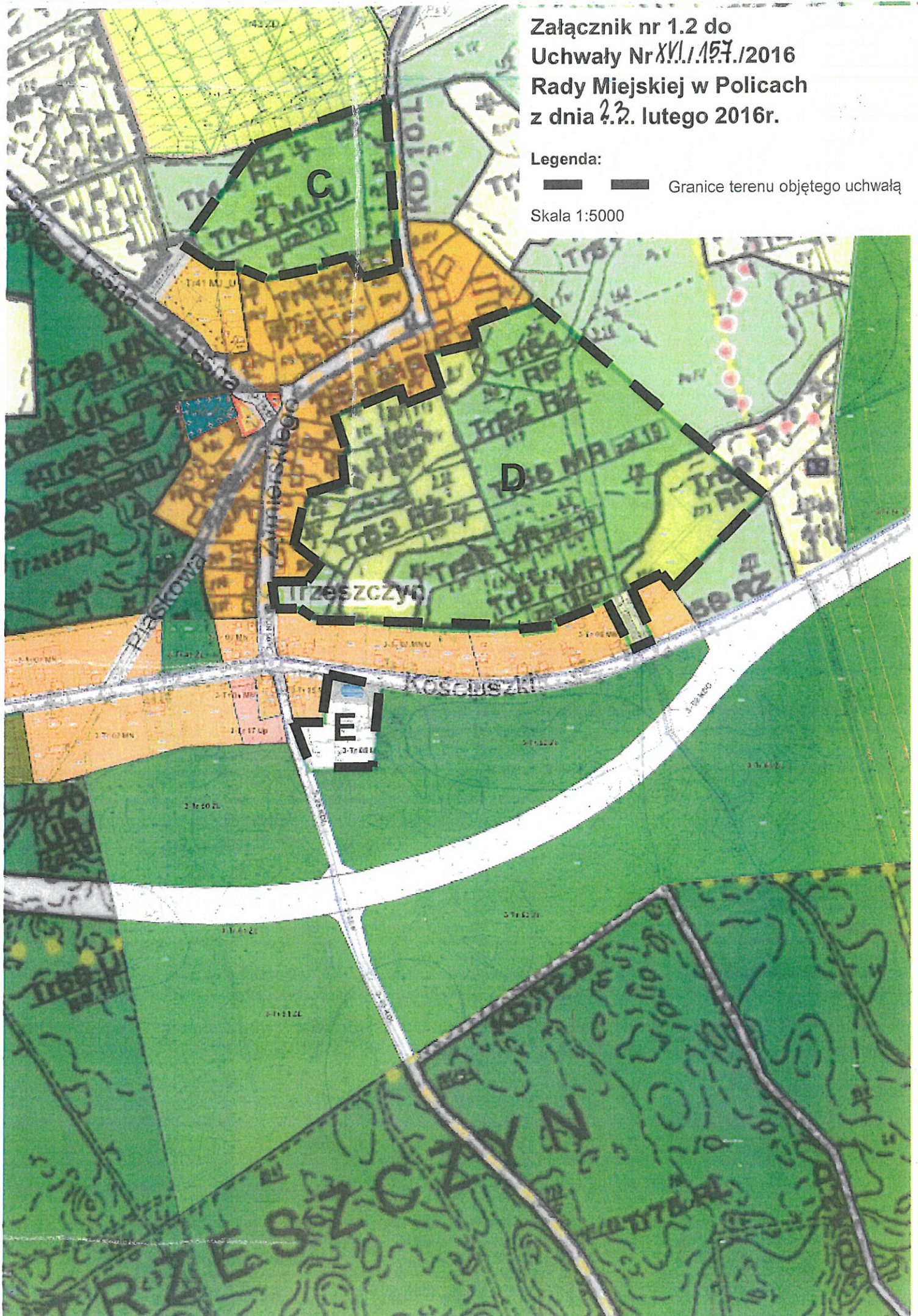


Załącznik nr 1.2 do
Uchwały Nr ~~XVI~~^{XVII}/157/2016
Rady Miejskiej w Policach
z dnia 2.2. lutego 2016r.

Legenda:

█ █ Granice terenu objętego uchwałą

Skala 1:5000

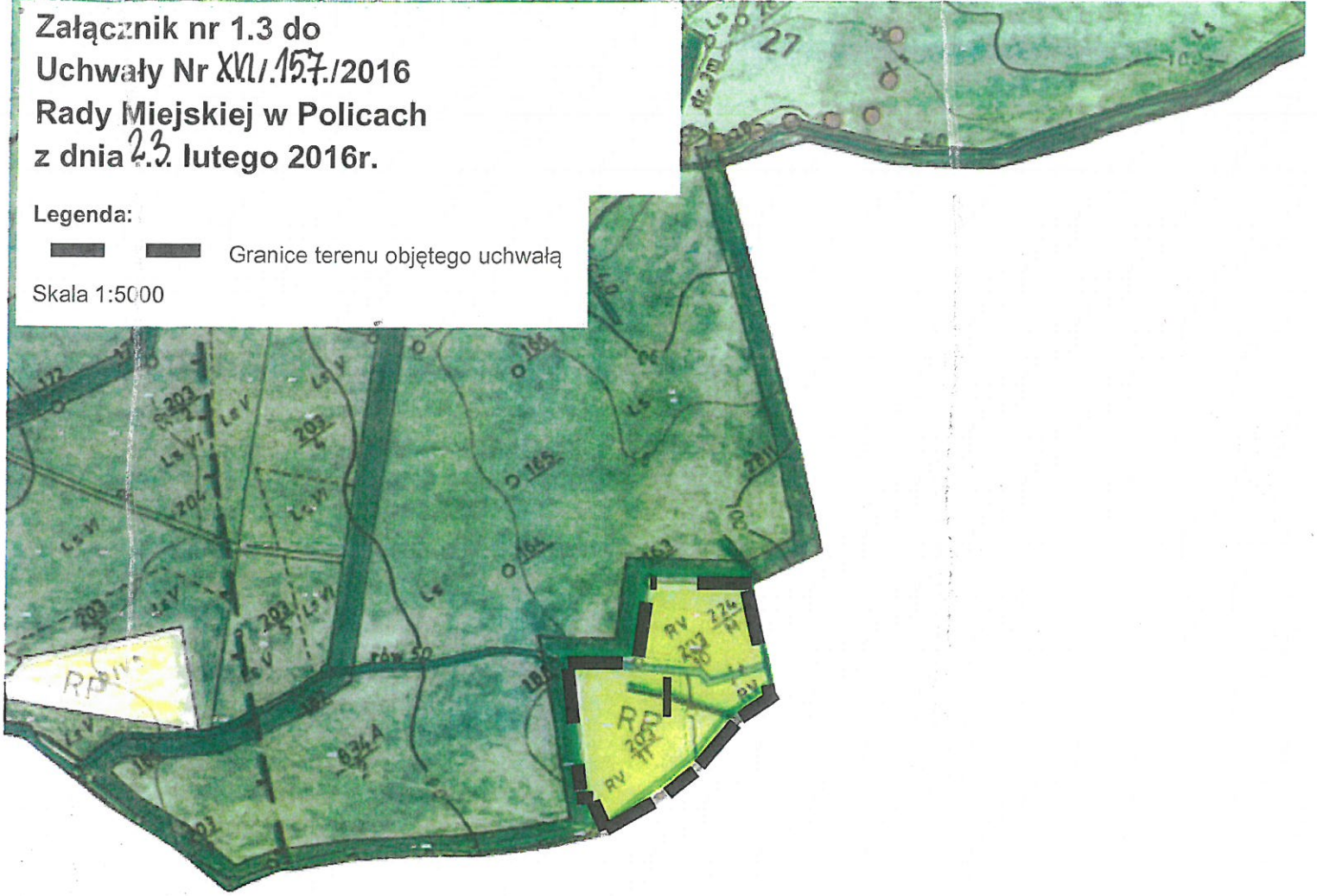


Załącznik nr 1.3 do
Uchwały Nr ~~XVI~~ ^{XVI/157}/2016
Rady Miejskiej w Policach
z dnia ~~23~~ ²³ lutego 2016r.

Legenda:

▬▬▬ Granice terenu objętego uchwałą

Skala 1:5000



Uzasadnienie

Projekt niniejszej uchwały przedstawia Burmistrz Polic.

Na podstawie art. 32 ustawy z dnia z dnia 27 marca 2003r. o planowaniu i zagospodarowaniu przestrzennym (Dz. U. t.j. z 2015r. poz. 199), została wykonana analiza aktualności planów miejscowych i studium, z której wynikają wnioski dotyczące konieczności i zasadności sporządzenia zmian do uchwały o przystąpieniu do sporządzenia mpzp pn. „Trzeszczyn – Pilchowo” dla miejscowości Trzeszczyn i miejscowości Pilchowo. Konieczność wprowadzenia zmian dla dwóch obszarów: B, D w miejscowości Trzeszczyn i Obszaru I w miejscowości Pilchowo wynika z konieczności: ujęcia dodatkowego wniosku osoby fizycznej o zmianę planu wg. zakresu zgodnego ze studium uwarunkowań i kierunków zagospodarowania przestrzennego (Obszar B), umożliwienia tworzenia zasad bezkolizyjnych rozwiązań komunikacyjnych dla terenów: zabudowy mieszkaniowej jednorodzinnej obszar D i produkcyjne gospodarstwo rolne obszar I.

W oparciu o w/w analizę oraz wykonaną na podstawie art. 14 w/w ustawy analizę stopnia zgodności przewidywanych rozwiązań z ustaleniami studium jak również wychodząc naprzeciw potrzebom mieszkańców został przygotowany niniejszy projekt uchwały.

Projekt przygotował
Wydział Urbanistyki i Architektury