

Maszt / Ilość opraw

Numer Masztu	Wysokość Masztu	Ilość opraw	Typ Źródła Światła	Zmiana
S1	18.29	4	1500W MZ	A
S2	18.29	5	1500W MZ	A
S3	18.29	4	1500W MZ	A
S4	18.29	4	1500W MZ	A
S5	18.29	5	1500W MZ	A
S6	18.29	4	1500W MZ	A
6		26		

Wyniki siatki obliczeń

Nazwa Siatki	Obliczenia metryczne	Poziom Natężenia oświetlenia				Równomierność		Grupy	Ilość opraw
		Typ	Śr.	Min	Maks	Min/Maks	Min/Śr		
Soccer - 300lux	Poziome natężenie oświetlenia	Stale	317	224	456	0.49	0.71	A	26

Grupa / posumowanie włączy

Nazwa Grupy	Opis	Ilość opraw
A		26

MOJ PROJEKT

Nazwa: Police Piaskowa
Lokalizacja: Police, Poland

From Hometown to Professional



We Make It Happen®

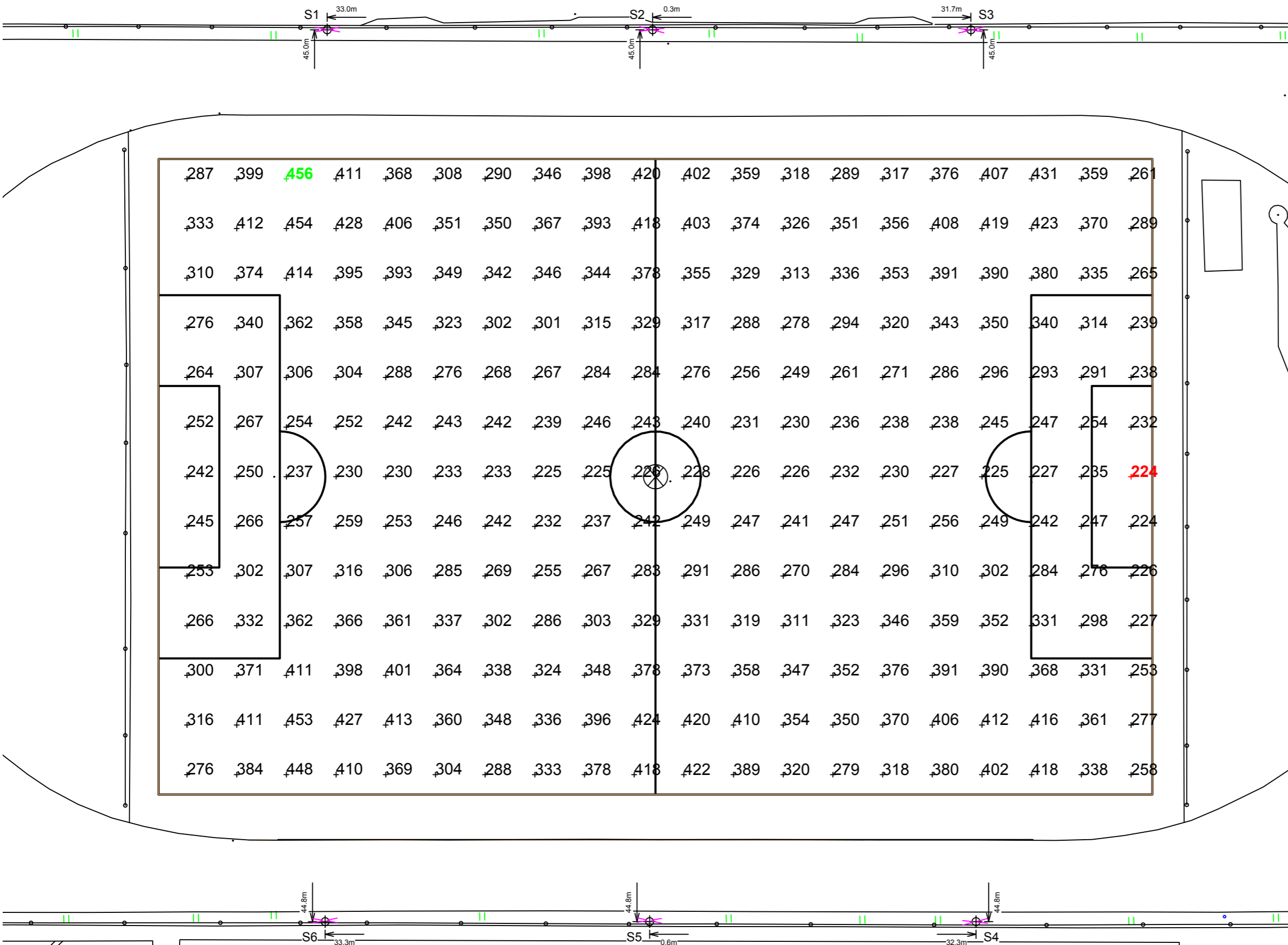
Projektował

Według: D. Harris
Data: 130955C

19-Mar-15

Zabrania się reprodukcji w całości lub w części bez pisemnej zgody Musco Sports Lighting, LCC. ©1981, 2015 Musco Sports Lighting, LLC.

WYKAZ URZADZEN DLA PRZEDSTAWIONEGO TERENU								
Maszt			Oprawy oświetleniowe					
ILOŚĆ	MIEJSCE	ROZMIAR	POZIOM WZNIESIENIE	MONTAZ WYSOKOŚĆ	ZRODŁO ŚWIATŁA TYP	ILOŚĆ / MASZT	TA SIATKI	INNE
4	S1, S3-S4 S6	18.29m	-	18.29m	1500W MZ	4	4	0
2	S2, S5	18.29m	-	18.29m	1500W MZ	5	5	0
6	RAZEM							



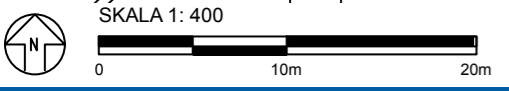
MOJ PROJEKT	
Nazwa:	Police Piaskowa
Lokalizacja:	Police, Poland
WYNIKI SIATKI	
Nazwa:	Soccer - 300lux
*Rozmiar:	100.0m x 64.0m
Przestrzeń:	5.0m x 5.0m
Wysokość:	1.0m ponad poziomem
STALE NATĘŻENIE OŚWIETLENIA	
PODSUMOWANIE	POZIOME LUX
Cała Siatka	
Gwarant. Średnie:	300
Średnie Natężenie:	316.62
Maksymalne:	456
Minimalne:	224
Min / Śr:	0.71
Min / Maks:	0.49
UG (sąsiednie punkty):	1.39
CU:	0.59
CV:	0
Application Efficacy:	--
Ilość punktów:	260
INFORMACJE O OPRAWIE OŚWIETLENIOWEJ	
*Typ Oprawy:	Green Generation
Design Usage Hours:	5,000 godzin
Design Lumens:	134,000
Śr. współ. utrzym.:	1.000
Ilość Opraw:	26
Śr kW:	40.66 (44.2 max)

Sprawność Gwarantowana: Opisane powyżej STALE NATĘŻENIE OŚWIETLENIA jest gwarantowane w okresie żywotności źródła światła.

Pomiary na miejscu: Przeciętne wartości będą się mieścić w granicach +/-10% zgodnie IESNA RP-6-01 oraz CIBSE LG4. Poszczególne pomiary mogą odbiegać od wartości przewidywanych komputerowo.

Wymagania Systemu Elektrycznego: Odnośnie wielkości elektrycznych patrz Amperage Draw Chart (Wykres Amperazu) i/lub Musco Control System Summary (System sterowania Musco).

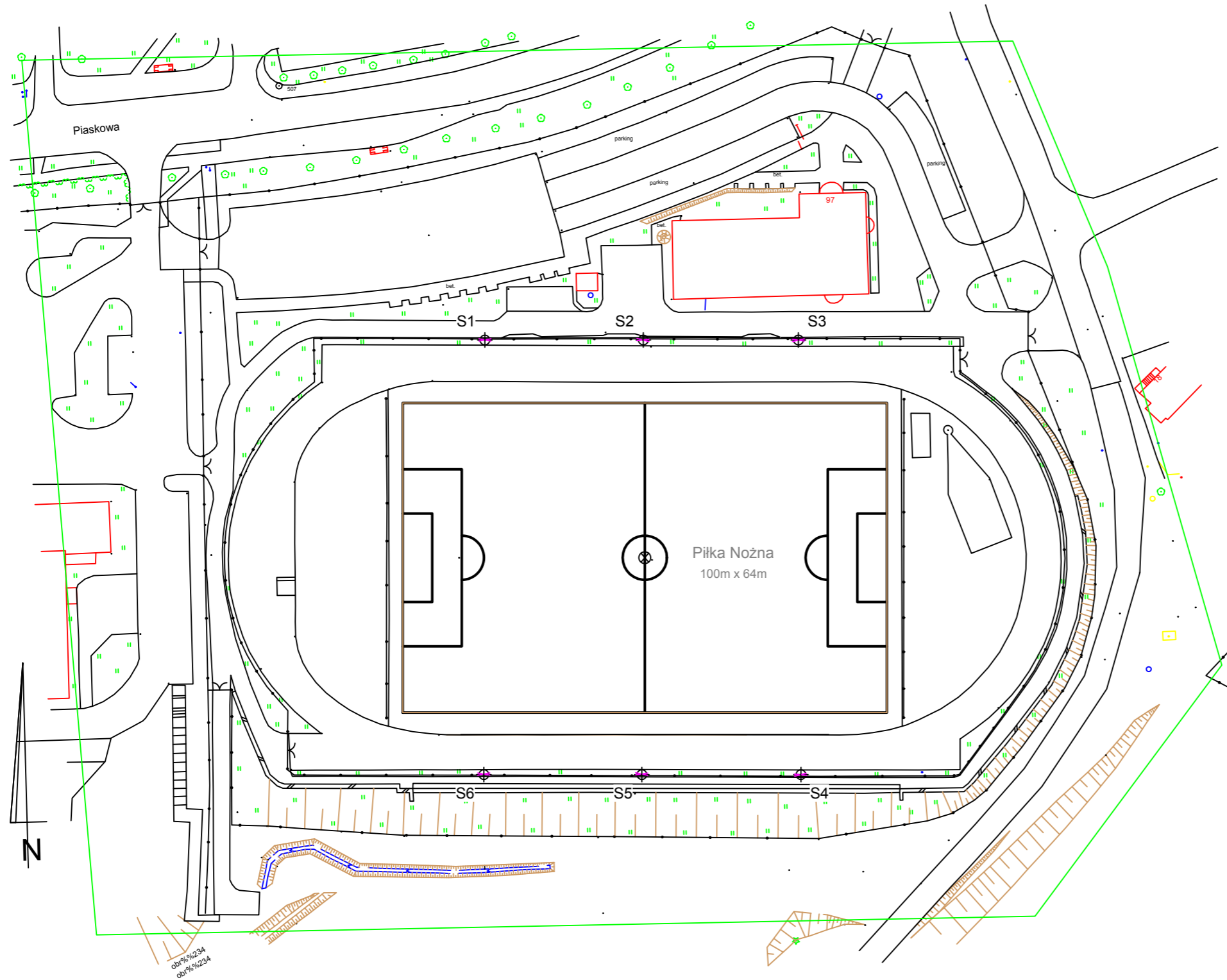
Wymagania Instalacyjne: Zakłada się +/-3% wahań napięcia znamionowego w linii zasilającej w sieci w odległości 3 stop (1m) od miejsca projektowego.



⊕ Usytuowania masztów jest podane względem do 0,0 punktu(ów) referen.

Projektował		
Według:	D. Harris	
Data:	130955C	19-Mar-15

Zabrania się reprodukcji w całości lub w części bez pisemnej zgody Musco Sports Lighting, LCC. ©1981, 2015 Musco Sports Lighting, LLC.



MOJ PROJEKT

Nazwa: Police Piaskowa
 Lokalizacja: Police, Poland

SCHEMAT URZĄDZENIA

ZAWIERA:
 - Soccer

Wymagania Systemu Elektrycznego: Odnośnie wielkości elektrycznych patrz Amperage Draw Chart (Wykres Amperazu) i/lub Musco Control System Summary (System sterowania Musco).

Wymagania Instalacyjne: Zakłada się +/-3% wahania napięcia znamionowego w linii zasilającej w sieci w odległości 3 stop (1m) od miejsca projektowego.

WYKAZ URZĄDZEŃ DLA PRZEDSTAWIONEGO TERENU

ILOŚĆ	MIEJSCE	Maszt		Oprawy oświetleniowe		
		ROZMIAR	POZIOM WZNIESIENIE	MONTAŻ WYSOKOŚĆ	ZRÓDŁO ŚWIATŁA TYP	ILOŚĆ / MASZT
4	S1, S3-S4 S6	18.29m	-	18.29m	1500W MZ	4
2	S2, S5	18.29m	-	18.29m	1500W MZ	5
6	RAZEM					26

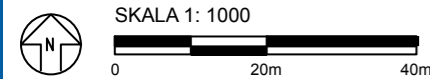
TABELA NATEŻENIA DLA POJEDYNCZEJ OPRAWY

SPECYFIKACJA BALASTU (.90 min współczynnik mocy)	Linowe natężenie dla oprawy (maks. rys)				
	220 (50)	230 (50)	240 (50)	380 (50)	400 (50)
Napięcie pojedynczej fazy	8.3	7.7	7.5	4.7	4.4
1500 watt MZ				4.4	4.2

Projektował

Według: D. Harris
 Data: 130955C 19-Mar-15

Zabrania się reprodukcji w całości lub w części bez pisemnej zgody Musco Sports Lighting, LCC. ©1981, 2015 Musco Sports Lighting, LLC.



⊕ Usytuowania masztów jest podane względem
 ⊗ do 0,0 punktu(ów) referen.