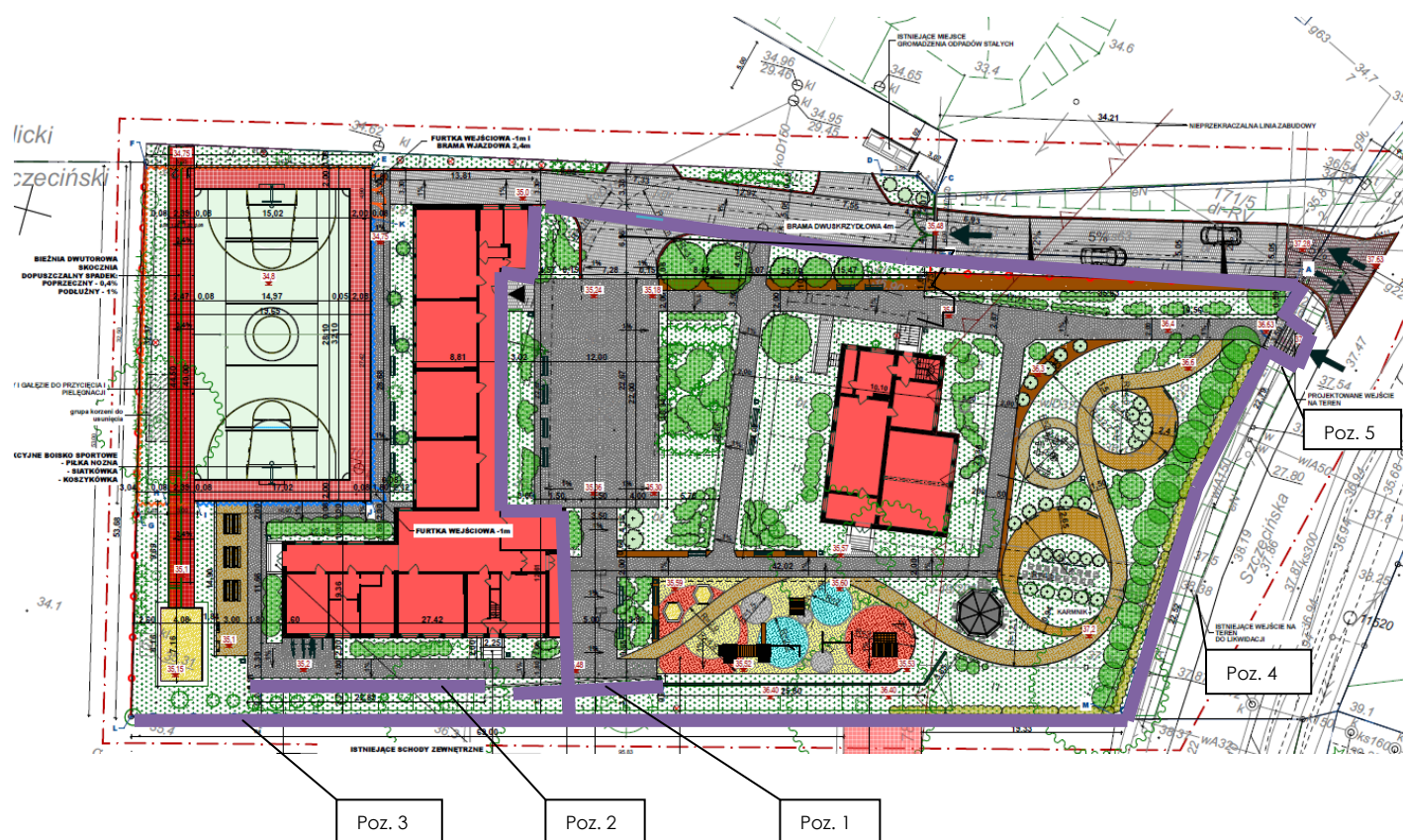


## SZKIC MAPOWY DLA ZAKRESU ETAPU I



Linia oznaczająca zakres etapu I, w tym również obejmuje :

- renowację istniejącego murka oporowego – poz. 1,
- murek oporowy – poz. 2 ,
- ogrodzenie – poz. 3,
- likwidację wejścia na teren – poz. 4,
- wykonanie wejścia w postaci schodów terenowych – poz. 5.